

<i>Nombre de membres élus au Bureau :</i> 50	<i>Membres en fonction :</i> 50	<i>Membres présents :</i> 39	<i>Absent(s) excusé(s) :</i> 8	<i>Absent(s) :</i> 3	<i>Pouvoir(s) :</i> 0
---	---------------------------------	------------------------------	--------------------------------	----------------------	--------------------------

Date de convocation : 5 février 2019

Vote(s) pour : 39

Vote(s) contre : 0

Abstention(s) : 0

EXTRAIT DU REGISTRE DES DELIBERATIONS DU BUREAU

Séance du Lundi 11 février 2019,

Sous la présidence de Monsieur Jean-Luc BOHL, Président de Metz Métropole, Maire de Montigny-lès-Metz.

Secrétaire de séance : Hélène KISSEL.

Point n°2019-02-11-BD-4 :

Transfert de propriété des voiries, des espaces publics et des moyens matériels afférents.

Rapporteur : Monsieur Bertrand DUVAL

Le Bureau,
Les Commissions entendues,

VU le Code Général des Collectivités Territoriales et notamment ses articles L. 1321-1 et suivants et L. 5217-5,

VU le décret n° 2017-1412 du 27 septembre 2017 portant création de la Métropole dénommée « Metz Métropole »,

VU la délibération du Conseil de Communauté du 28 avril 2014 portant délégation du Conseil au Bureau,

VU la délibération du Conseil de Communauté du 18 décembre 2017 portant consistance et modalités de gestion des compétences voiries et espaces publics transférées au 1^{er} janvier 2018,

CONSIDERANT que le passage en Métropole au 1^{er} janvier 2018 entraîne de plein droit le transfert en pleine propriété et à titre gratuit, à la Métropole, de l'ensemble des biens nécessaires à l'exercice de la compétence transférée,

CONSIDERANT les contours des compétences transférées en matière de voiries et espaces publics à la Métropole ainsi que les espaces, équipements et missions restant de compétence communale,

CONSIDERANT qu'il convient de dissocier la propriété des emprises foncières transférées de la gestion de certains ouvrages et équipements, restant de compétence communale,

ACTE le transfert de propriété, à titre gratuit, des parcelles communales cadastrées ainsi que des parcelles non cadastrées ou non référencées au Livre Foncier, correspondant aux :

- voies, comprenant l'assiette de la route, ses dépendances ainsi que les chemins ruraux carrossables ouverts à la circulation générale avec revêtement de type tapis routier, tels que matérialisés dans les plans communaux annexés à la présente délibération,

- 62 places publiques situées sur la Commune de Metz ainsi que le parking de la gare et le parking du collège, situés sur la Commune d'Ars-sur-Moselle, tels qu'identifiés dans la délibération du 18 décembre 2017,

- pistes cyclables et liaisons piétonnes référencées dans le Plan de Déplacements Urbains de Metz Métropole actuellement en cours de révision (approbation prévue courant 2019), ainsi que les pistes cyclables hors voirie qui ont fait l'objet d'une prise de compétence facultative, par délibération du Conseil de Communauté du 29 juin 2015, dans le cadre du processus d'harmonisation suite à la fusion entre Metz Métropole et la Communauté de Communes du Val Saint-Pierre.

AUTORISE Monsieur le Président ou son représentant à signer le Procès-Verbal de remise avec chaque Commune concernée afin de pouvoir procéder à l'inscription des parcelles cadastrées à transférer au Livre Foncier,

ACTE le transfert de propriété à la Métropole des véhicules, engins et moyens matériels afférents (outils, stocks de matériels afférents etc.) nécessaires à l'entretien des voiries et au fonctionnement des services mutualisés et transférés (voir tableau en annexe des véhicules, engins et outils),

DEMANDE aux Conseils Municipaux des Communes membres d'approuver le transfert en pleine propriété des biens les concernant.

Pour extrait conforme
Metz, le 12 février 2019
Pour le Président et par délégation
Le Directeur Général des Services

Hélène KISSEL









PLAN DES VOIES TRANSFÉRÉES

DELIBERATION

Légende

-  Limite communale
-  Emprise ZAE
-  Voies Transférées - DOMAINALITE
-  Voies communales transférées

Éch. : 1/1000

0 40 80 120 160 200 m



Carte réalisée le : 28 / 11 / 2020

Romer A3



PLAN DES VOIES
TRANSFÉRÉES

DELIBERATION

Légende

- Limite communale
- Emprise ZAE
- Voies Transférées - DOMAINALITE
- Voies communales transférées

Ech. : 6 000



ARS-SUR-MOSELLE

PLAN DES VOIES TRANSFEREES

DELIBERATION

Légende

- Limite communale
- Enprise ZAE
- Voies Transférées - DOMICILIALITE
- Voies communales transférées



PLAN DES VOIES TRANSFEREES

DELIBERATION

Légende

- Limite communale
- Voies Transférées - DOMAINE ALTE
- Voies communales transférées



CHATEL-SAINT-GERMAIN

PLAN DES VOIES TRANSFEREES

DELIBERATION

Légende

- Limite communale
- Emprise ZAE
- Voies Transférées - DOMANIALITE
- Voies communales transférées



CHESNY

**PLAN DES VOIES
TRANSFEREES**

DELIBERATION

Légende

- Limite communale
- Emprise ZAE
- Voies Transférées - DOMAINALITE
- Voies communales transférées


Ech. : 5000



**PLAN DES VOIES
TRANSFÉRÉES**

DELIBERATION

Légende

-  Limite communale
-  Emprise ZAE
-  Voies Transférées - DOMANIALITE
-  Voies communales transférées

Ech. : 1:5 000



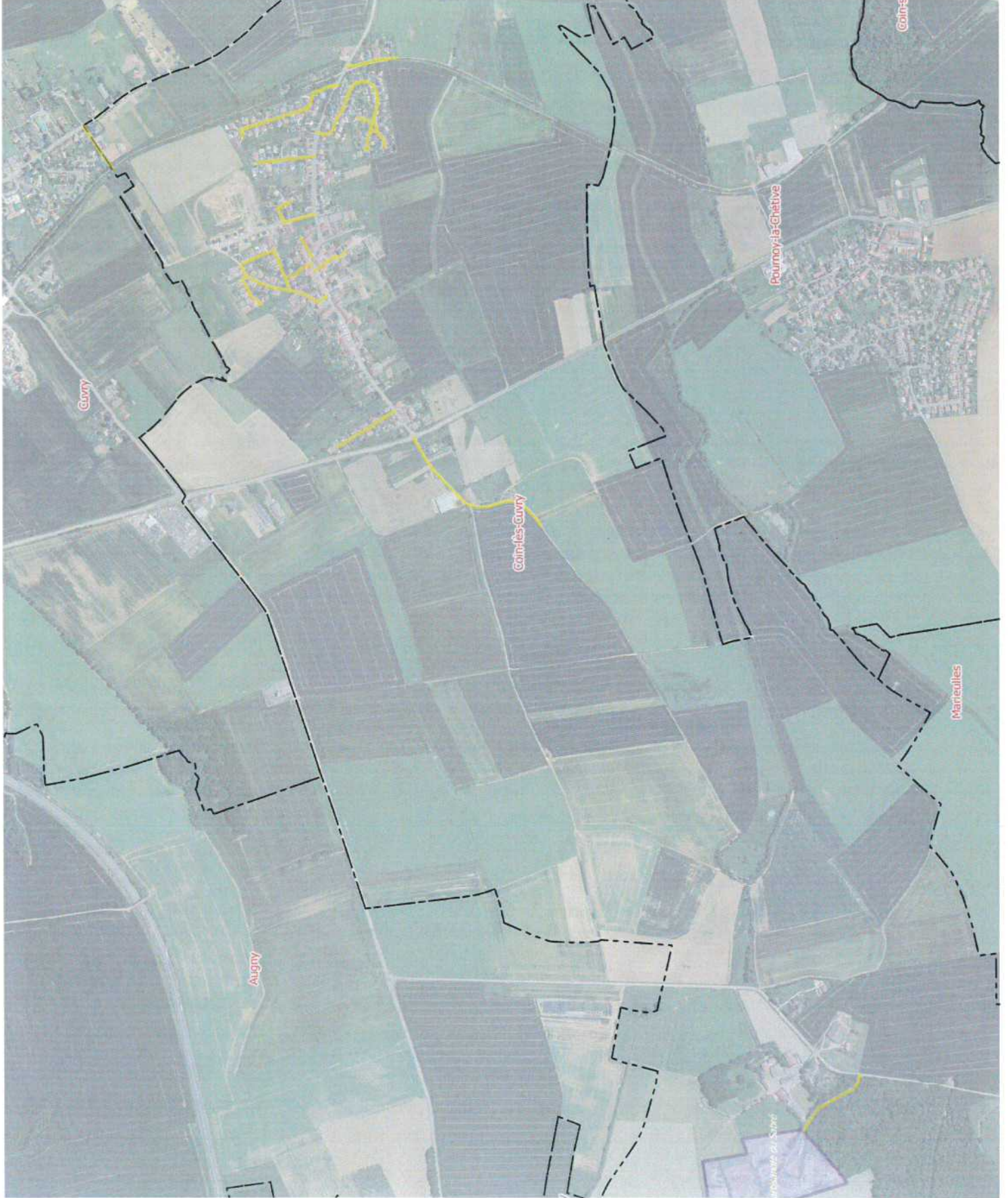
COIN-LES-CUVRY

PLAN DES VOIES
TRANSFÉRÉES

DELIBERATION

Légende

- Limite communale
- Emprise ZAE
- Voies Transférées - DOMANIALITE
- Voies communales transférées



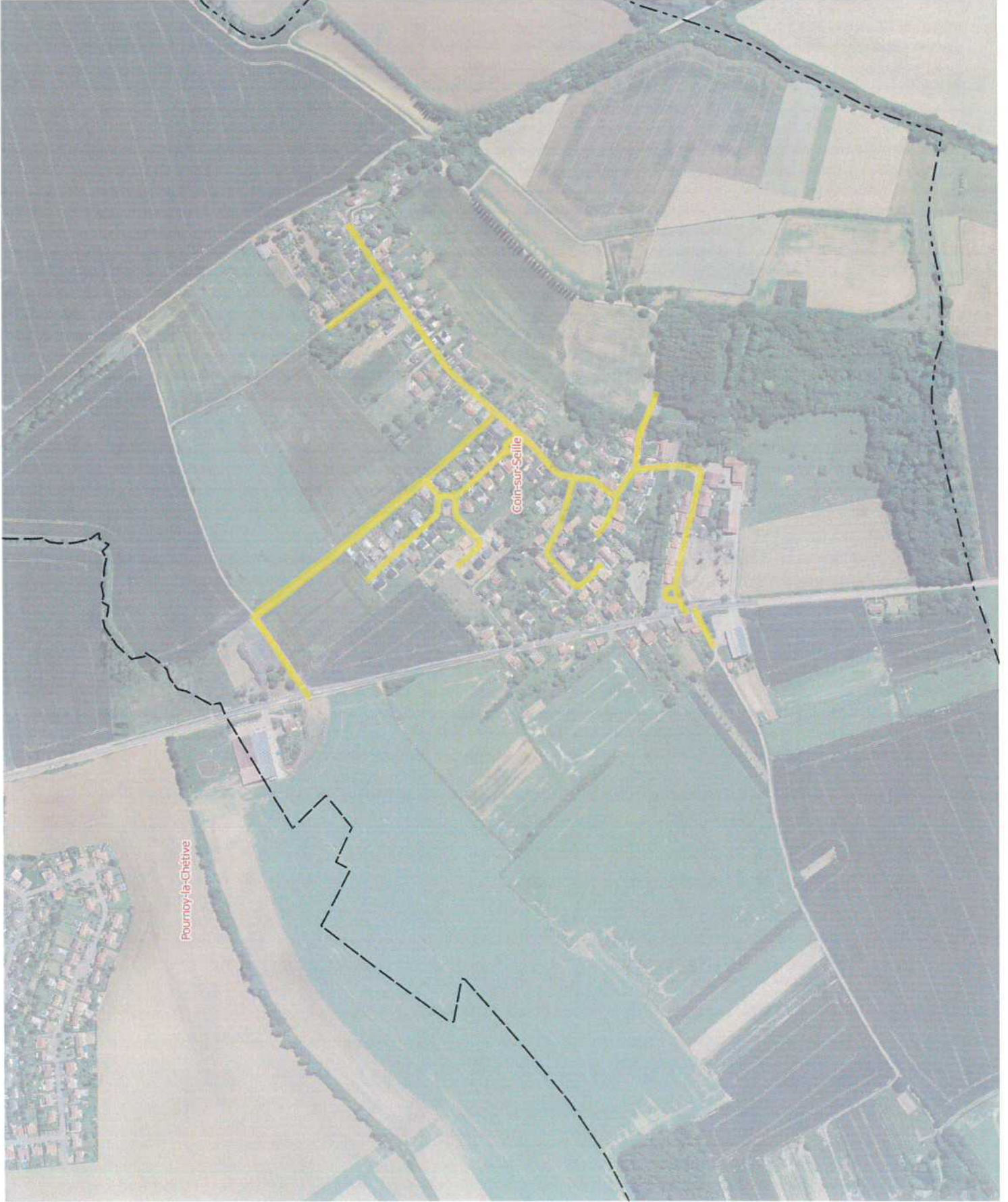
COIN-SUR-SEILLE

PLAN DES VOIES TRANSFEREES

DELIBERATION

Légende

- Limite communale
- Emprise ZAE
- Voies Transférées - DOMANIALITE
- Voies communales transférées



PLAN DES VOIES
TRANSFEREES

DELIBERATION

Légende

- Limite communale
- Emprise ZAE
- Voies Transférées - DOMANIALITE
- Voies communales transférées

Ech. : 5 000



Centre redessiné le : 27 / 11 / 2020

Formet A3



PLAN DES VOIES TRANSFÉRÉES

DELIBERATION

Légende

- Limite communale
- Emprise ZAE
- Voies Transférées - DOMANIALITE
- Voies communales transférées

Ech. : 1:5 000



GRAVELOTTE

PLAN DES VOIES TRANSFEREES

DELIBERATION

Légende

- Limite communale
- Emprise ZAE
- Voies Transférées - DOMANIALITE
- Voies communales transférées

0 50 100 200 300 m



Carte réalisée le 27/11/2018

Version 0.1



PLAN DES VOIES TRANSFEREES

DELIBERATION

Légende

- Limite communale
- Emprise ZAE
- Voies Transférées - DOMANIALITE
- Voies communales transférées



PLAN DES VOIES TRANSFÉRÉES

DELIBERATION

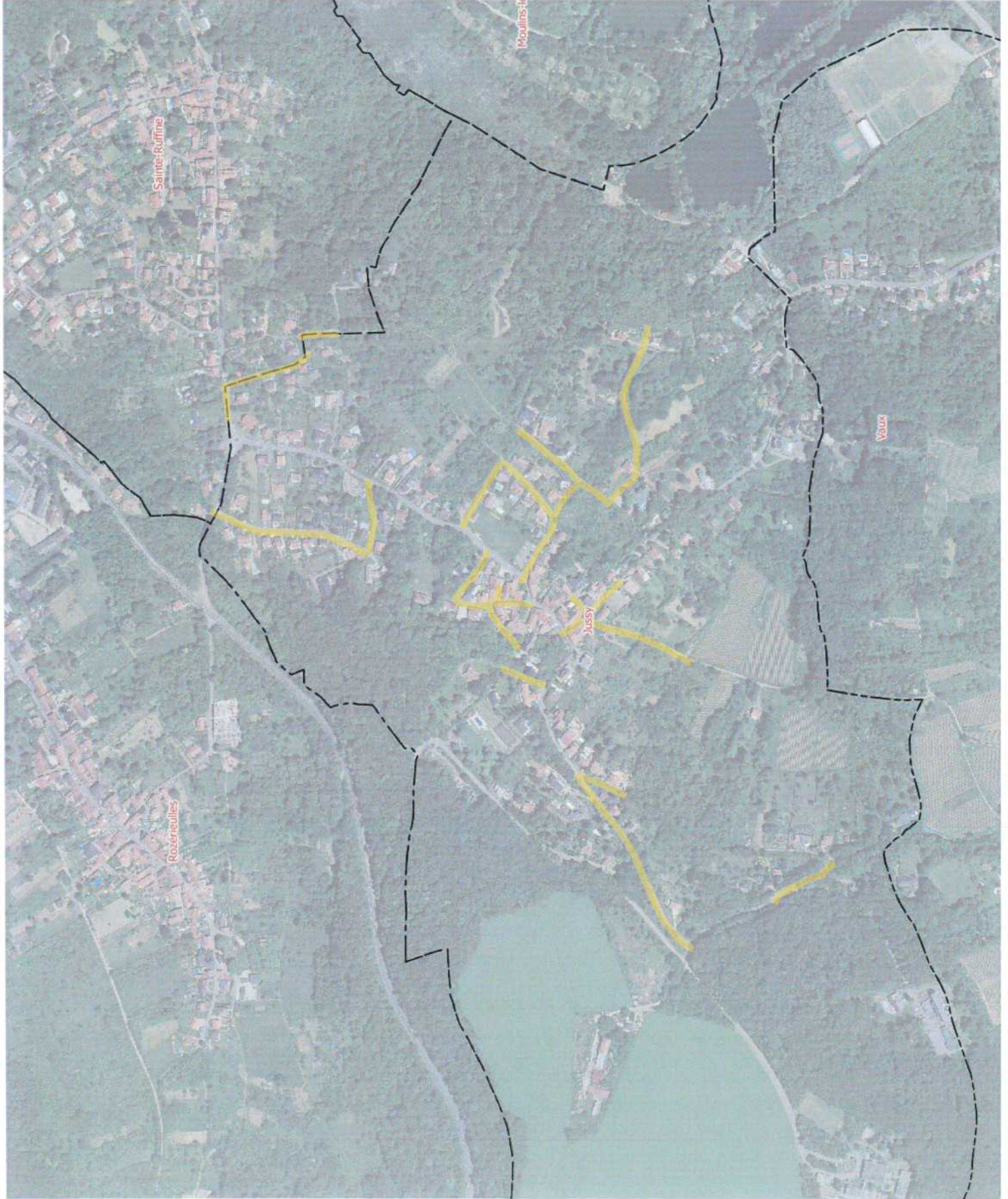
Légende

- Limite communale
- Emprise ZAE
- Voies Transférées - DOMANIALITE
- Voies communales transférées

1:50,000



Cadre inférieure : 27/11/2018



LA MAXE

PLAN DES VOIES
TRANSFÉRÉES

DELIBERATION

Légende

- Limite communale
- Emprise ZAE
- Voies Transférées - DOMANIALITE
- Voies communales transférées

5,1 : 1:10 000



Calpienne n° 27 / 11 / 2018

Annex 42







LAQUENEXY

**PLAN DES VOIES
TRANSFÉRÉES**

DELIBERATION

Légende

-  Limite communale
-  Emprise ZAE
-  Voies Transférées - DOMANIALITE
-  Voies communales transférées



1:50 000



LE BAN-SAINT-MARTIN

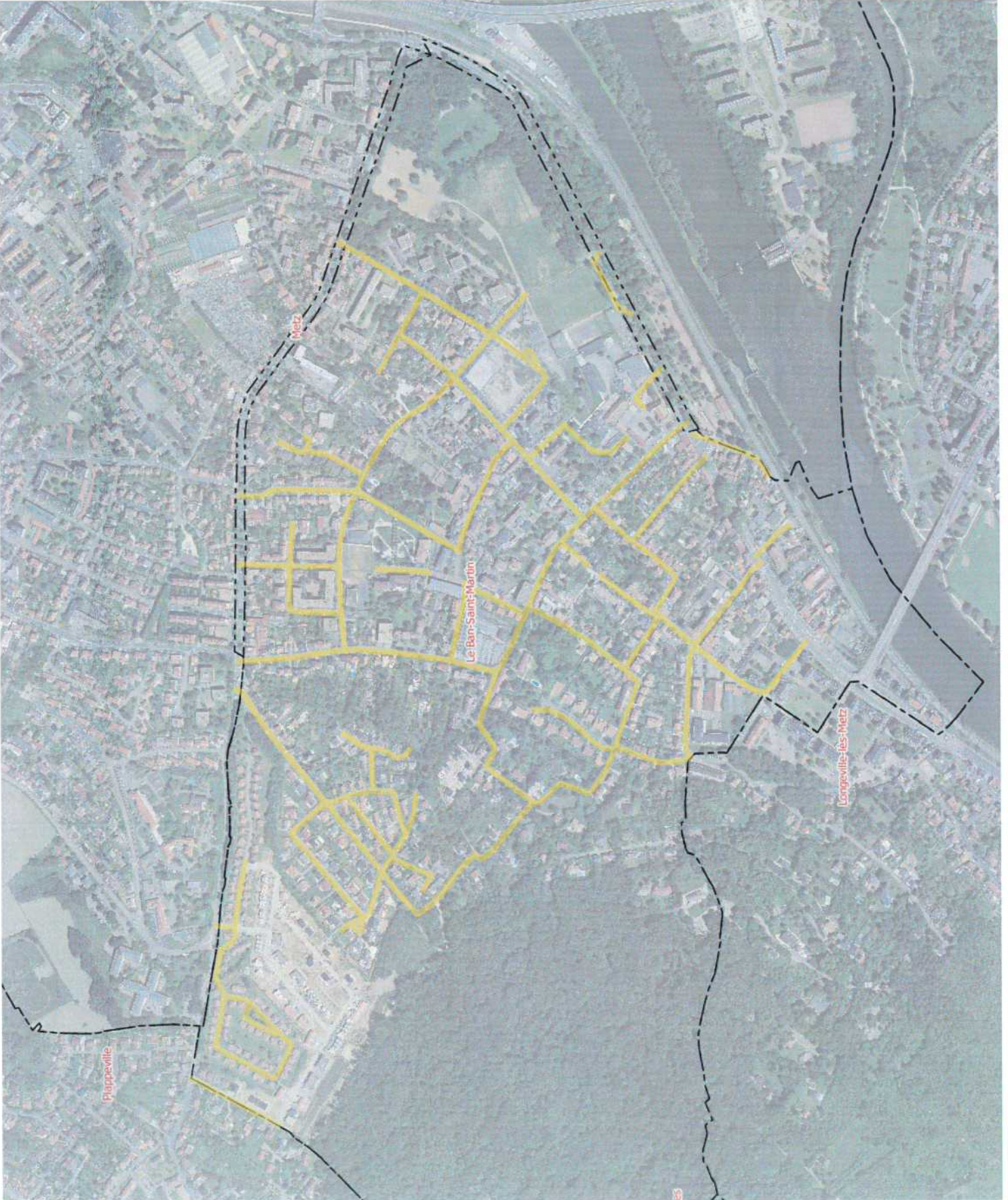
PLAN DES VOIES TRANSFEREES

DELIBERATION

Légende

- Limite communale
- ▭ Emprise ZAE
- ▭ Voies Transférées - DOMANIALITE
- Voies communales transférées

1:50 000



PLAN DES VOIES TRANSFEREES

DELIBERATION

Légende

- Limite communale
- Emprise ZAE
- Voies Transférées - DOMINANTITE
- Voies communales transférées

1:10,000



LONGEVILLE-LES-METZ

PLAN DES VOIES TRANSFEREES

DELIBERATION

Légende

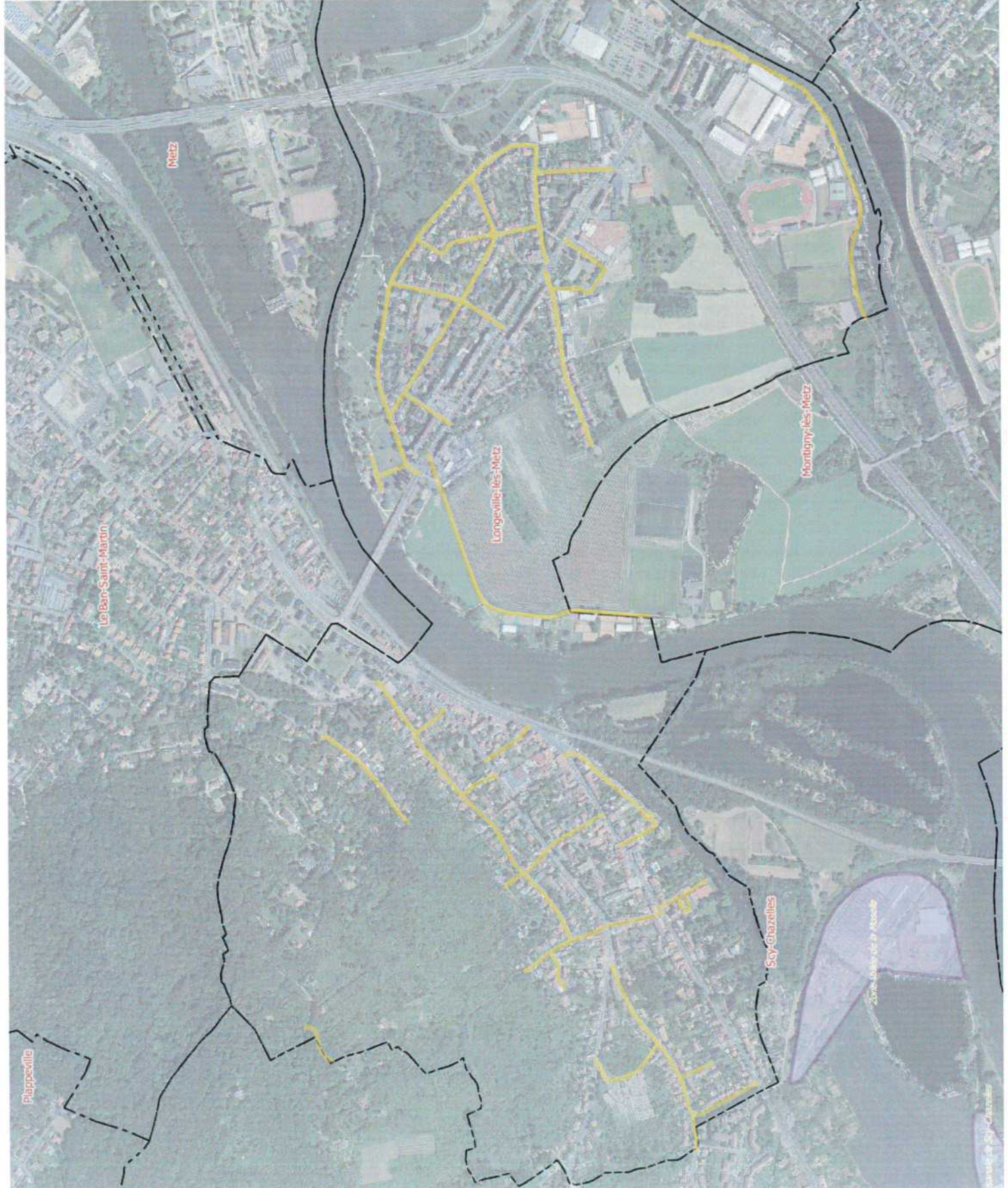
- Limite communale
- Emprise ZAE
- Voies transférées - DOMANIALE
- Voies communales transférées

1:50 000



Cartographie le 27/10/2019

Version 03



LORRY-LES-METZ

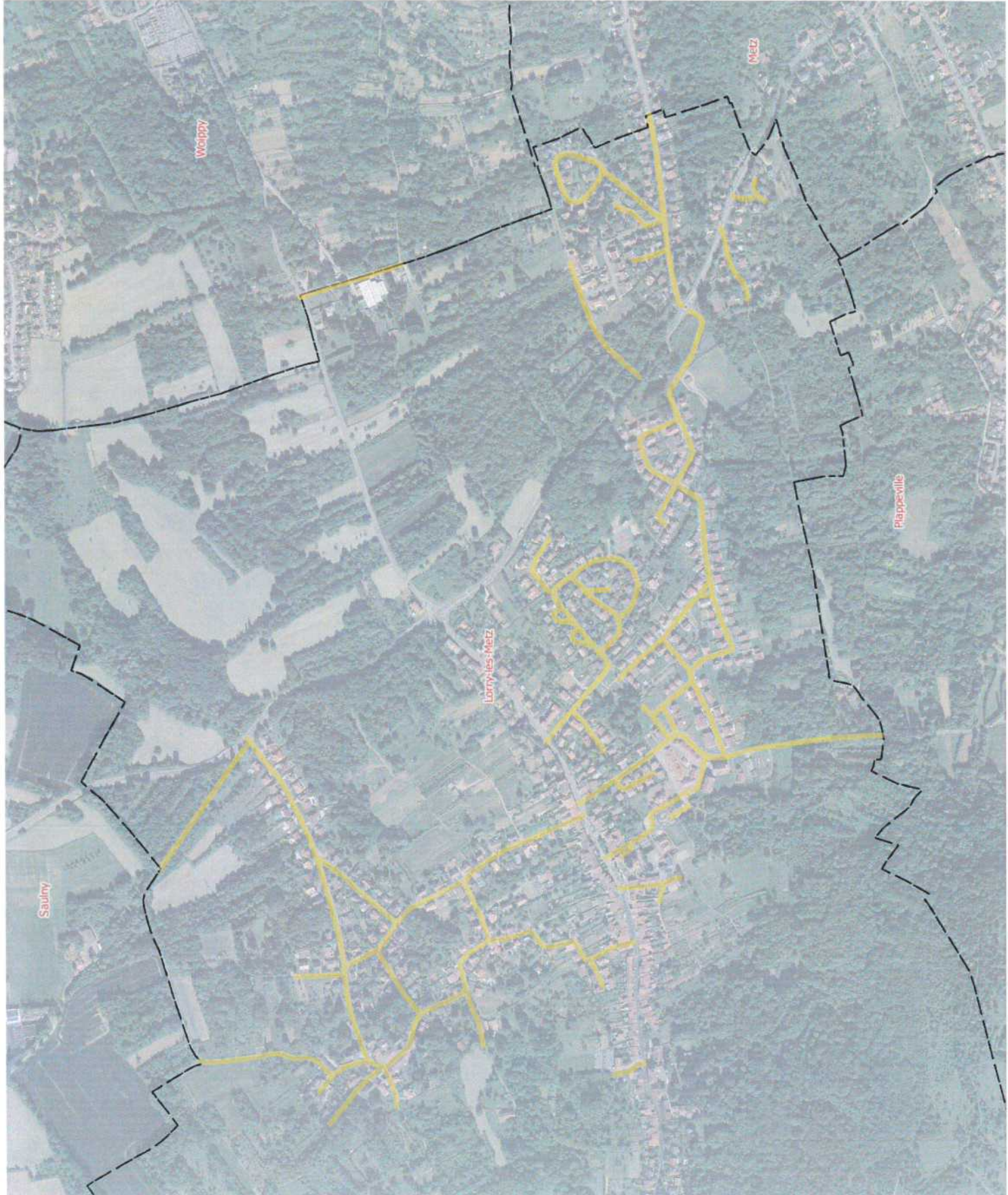
PLAN DES VOIES TRANSFÉRÉES

DELIBERATION

Légende

- Limite communale
- Emprise ZAE
- Voies Transférées - DOMANIAUTE
- Voies communales transférées

1:50 000



MARIEULLES

PLAN DES VOIES TRANSFÉRÉES

DELIBERATION

Légende

- Limite communale
- Emprise ZAE
- Voies Transférées - DOMANIALITE
- Voies communales transférées







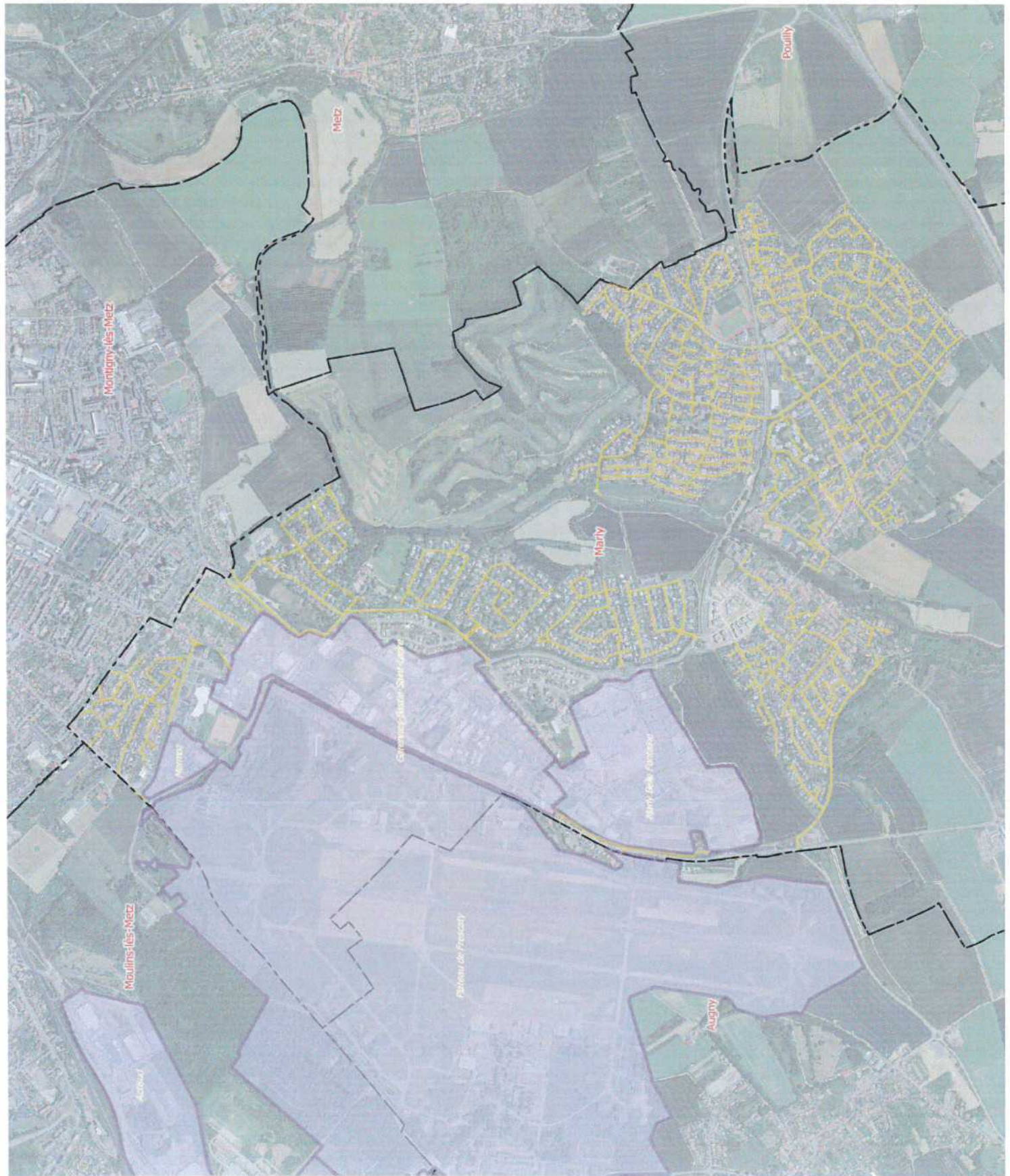
MARLY

**PLAN DES VOIES
TRANSFEREES**

DELIBERATION

Légende

-  Limite communale
-  Emprise ZAE
-  Voies Transférées - DOMANIALITE
-  Voies communales transférées



MECLEUVES

PLAN DES VOIES TRANSFÉRÉES

DELIBERATION

Légende

- Limite communale
- Emprise ZAE
- Voies Transférées - DOMANIALITE
- Voies communales transférées

0 100 200 300 400 m



0 100 200 300 400 m

Cartographie W. BR / J. L. 2018

Revue 0.1



MEY

PLAN DES VOIES
TRANSFEREES

DELIBERATION

Légende

- Limite communale
- Emprise ZAE
- Voies Transférées - DOMANIAALITE
- Voies communales transférées



MONTIGNY-LES-METZ

PLAN DES VOIES TRANSFEREES

DELIBERATION

Légende

- Limite communale
- Emprise ZAE
- Voies Transférées - DOMANIALITE
- Voies communales transférées



MOULINS-LES-METZ

PLAN DES VOIES TRANSFEREES

DELIBERATION

Légende

-  Limite communale
-  Emprise ZAE
-  Voies Transférées - DOMANIAUTE
-  Voies communales transférées



NOISSEVILLE

PLAN DES VOIES TRANSFÉRÉES

DELIBERATION

Légende

- Limite communale
- Voies Transférées - DOMANIALITE
- Voies communales transférées

ES_V_111_000



Carte réalisée le 28 / 11 / 2019

Page n° 43



NOUILLY

**PLAN DES VOIES
TRANSFEREES**

DELIBERATION

Légende

- Limite communale
- ▭ Emprise ZAE
- ▭ Voies Transférées - DOMANIALITE
- ▬ Voies communales transférées

E.A.S. 1/1000



Carte réalisée le : 28/11/2018 Niveau : A3



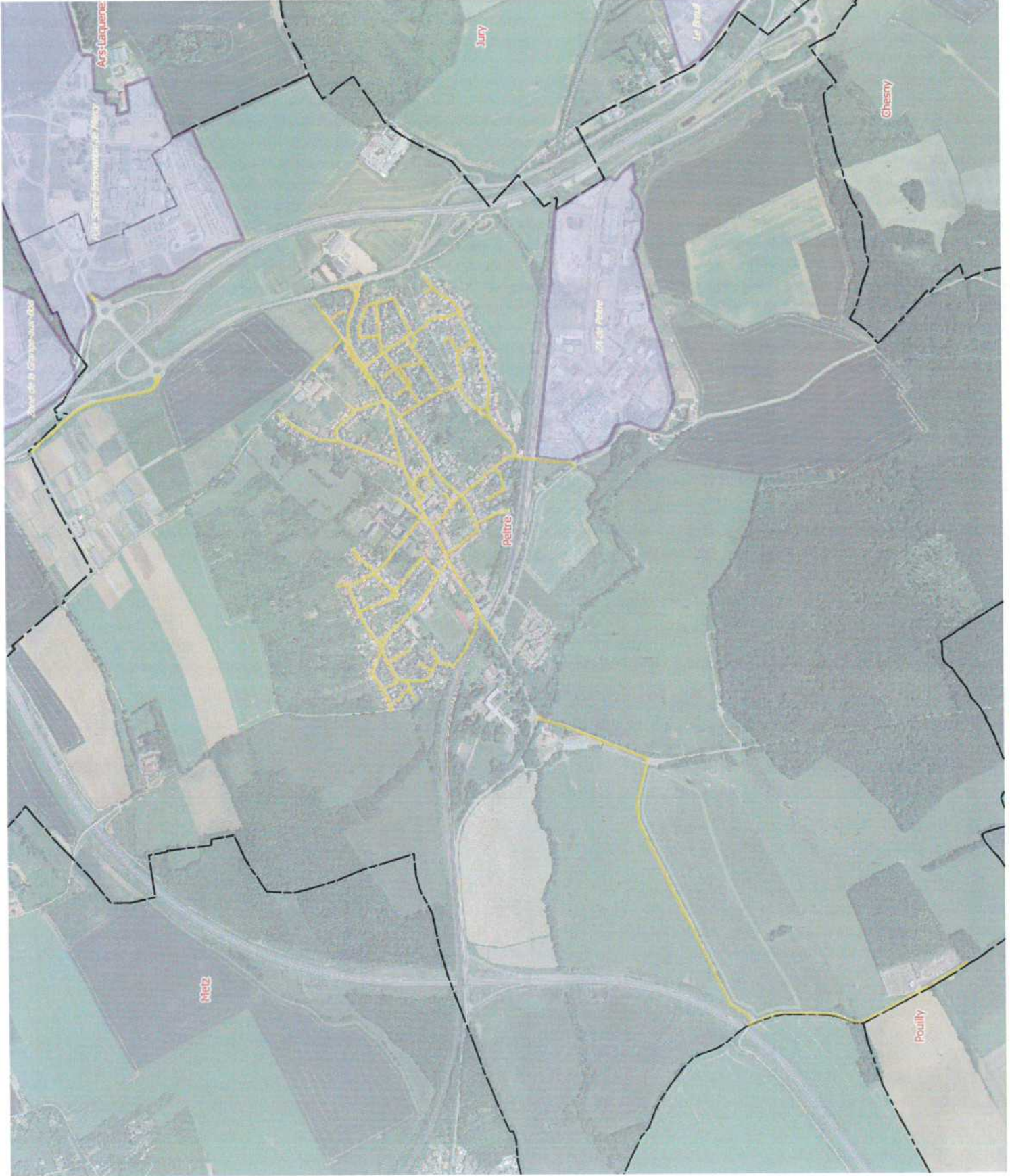
PELTRE

PLAN DES VOIES TRANSFEREES

DELIBERATION

Légende

- Limite communale
- Emprise ZAE
- Voies Transférées - DOMANIALITE
- Voies communales transférées



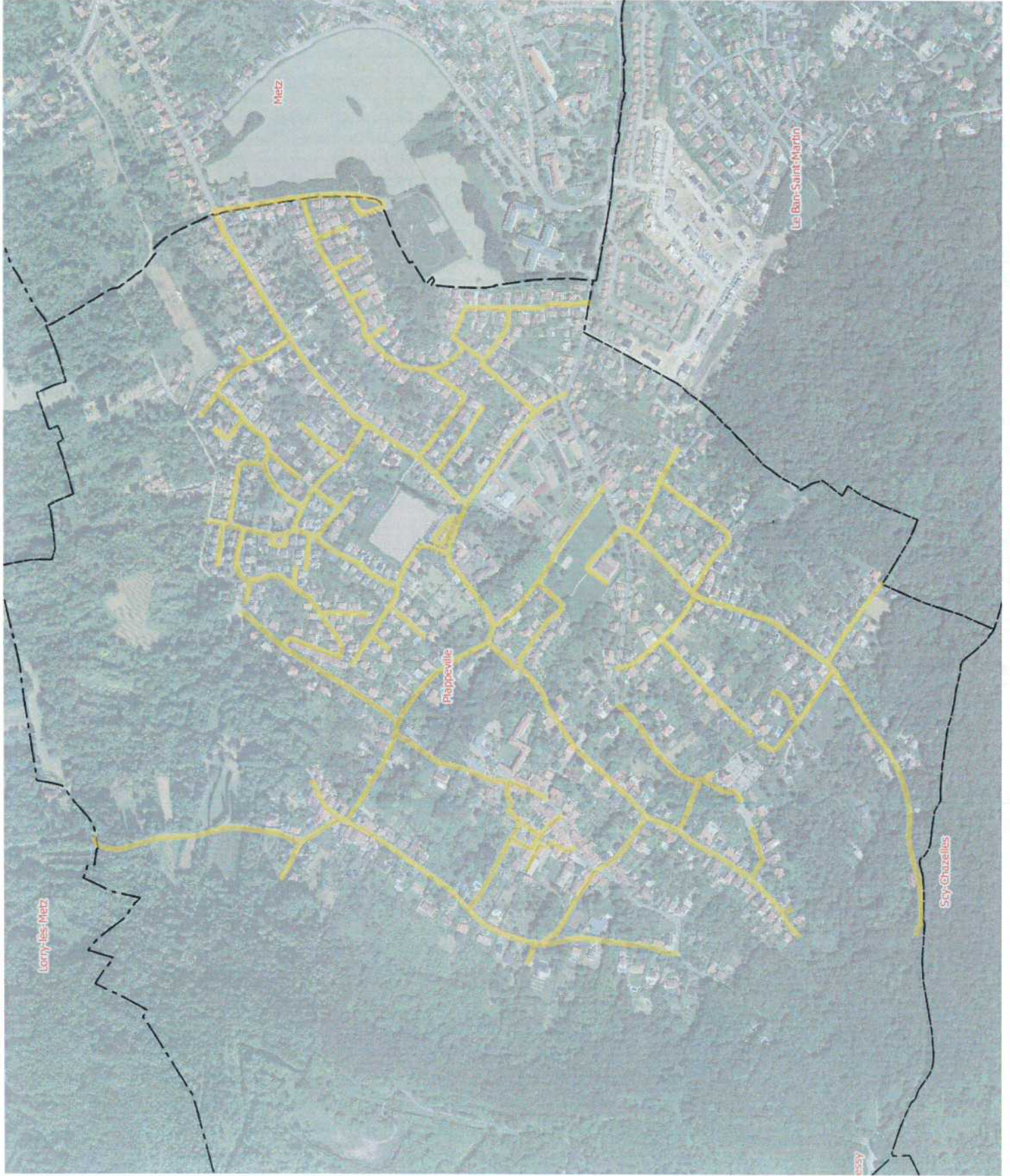
PLAPPEVILLE

PLAN DES VOIES TRANSFEREES

DELIBERATION

Légende

- Limite communale
- Emprise ZAE
- Voies Transférées - DOMANIALITE
- Voies communales transférées



POUILLY

PLAN DES VOIES TRANSFÉRÉES

DELIBERATION

Légende

- Limite communale
- Emprise ZAE
- Voies Transférées - DOMANIALITE
- Voies communales transférées

Éch. 1:5 000



POURNOY-LA-CHETIVE

PLAN DES VOIES TRANSFEREES

DELIBERATION

Légende

-  Limite communale
-  Emprise ZAE
-  Voies Transférées - DOMINANTIAUTE
-  Voies communales transférées



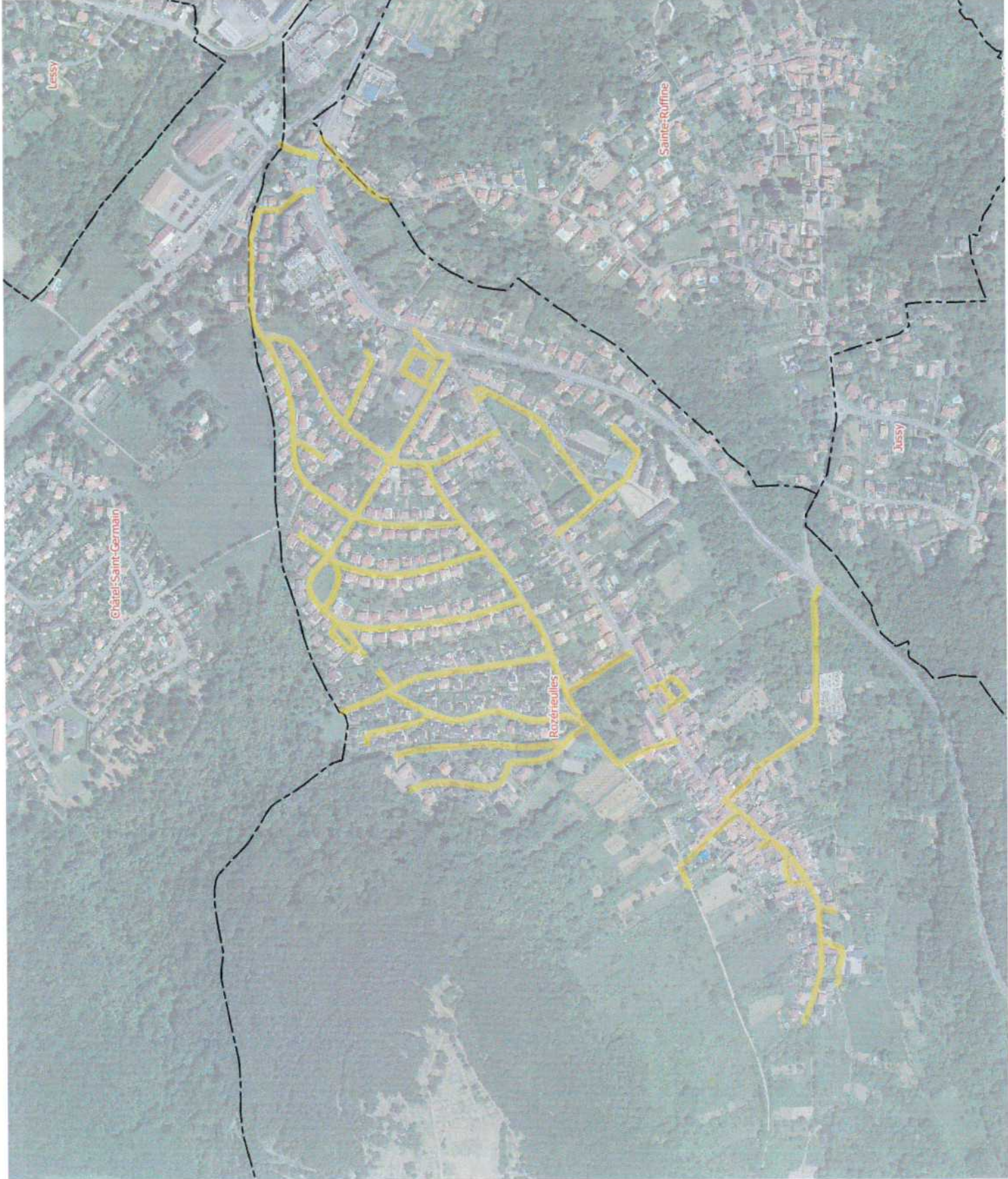
ROZÉRIEUILLES

PLAN DES VOIES TRANSFÉRÉES

DELIBERATION

Légende

- Limite communale
- Emprise ZAE
- Voies Transférées - DOMANIALITE
- Voies communales transférées



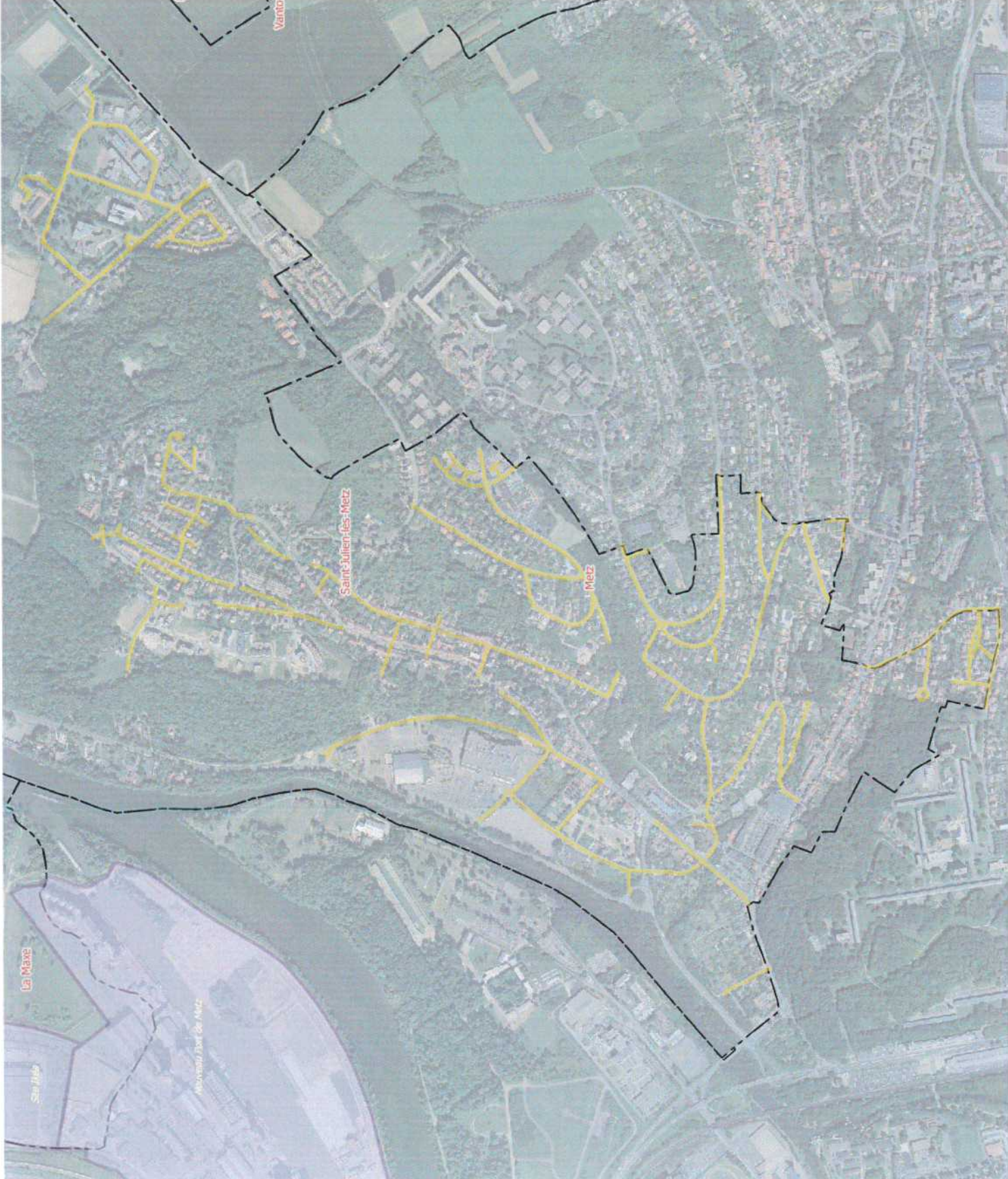
SAINT-JULIEN-LES-METZ

PLAN DES VOIES TRANSFÉRÉES

DELIBERATION

Légende

- Limite communale
- Emprise ZAE
- Voies Transférées - DOMANIAUTE
- Voies communales transférées



SAINT-PRIVAT-LA-MONTAGNE

PLAN DES VOIES TRANSFERÉES

DELIBERATION

Légende

- Limite communale
- Emprise ZAE
- Voies Transférées - COMMUNALITE
- Voies communales transférées

Échelle 1:200



SAINTE-RUFFINE

**PLAN DES VOIES
TRANSFEREES**

DELIBERATION

Légende

- Limite communale
- Emprise ZAE
- Voies transférées - DOMANIALITE
- Voies communales transférées



SAULNY

PLAN DES VOIES TRANSFEREES

DELIBERATION

Légende

- Limite communale
- Emprise ZAE
- Voies Transférées - DOMANIALITE
- Voies communales transférées



Éch. 1:000



SCY-CHAZELLES

PLAN DES VOIES TRANSFEREES

DELIBERATION

Légende

- Limite communale
- Emprise ZAE
- Voies Transférées - DOMANIALITE
- Voies communales transférées



VANTOUX

PLAN DES VOIES
TRANSFÉRÉES

DELIBERATION

Légende

- Limite communale
- Voies Transférées - DOMANIALITE
- Voies communales transférées



Échelle : 1:5000

VANY

PLAN DES VOIES
TRANSFÉRÉES

DELIBERATION

Légende

- Limite communale
- Emprise ZAE
- Voies Transférées - DOMANIALITE
- Voies communales transférées



VAUX

PLAN DES VOIES TRANSFÉRÉES

DELIBERATION

Légende

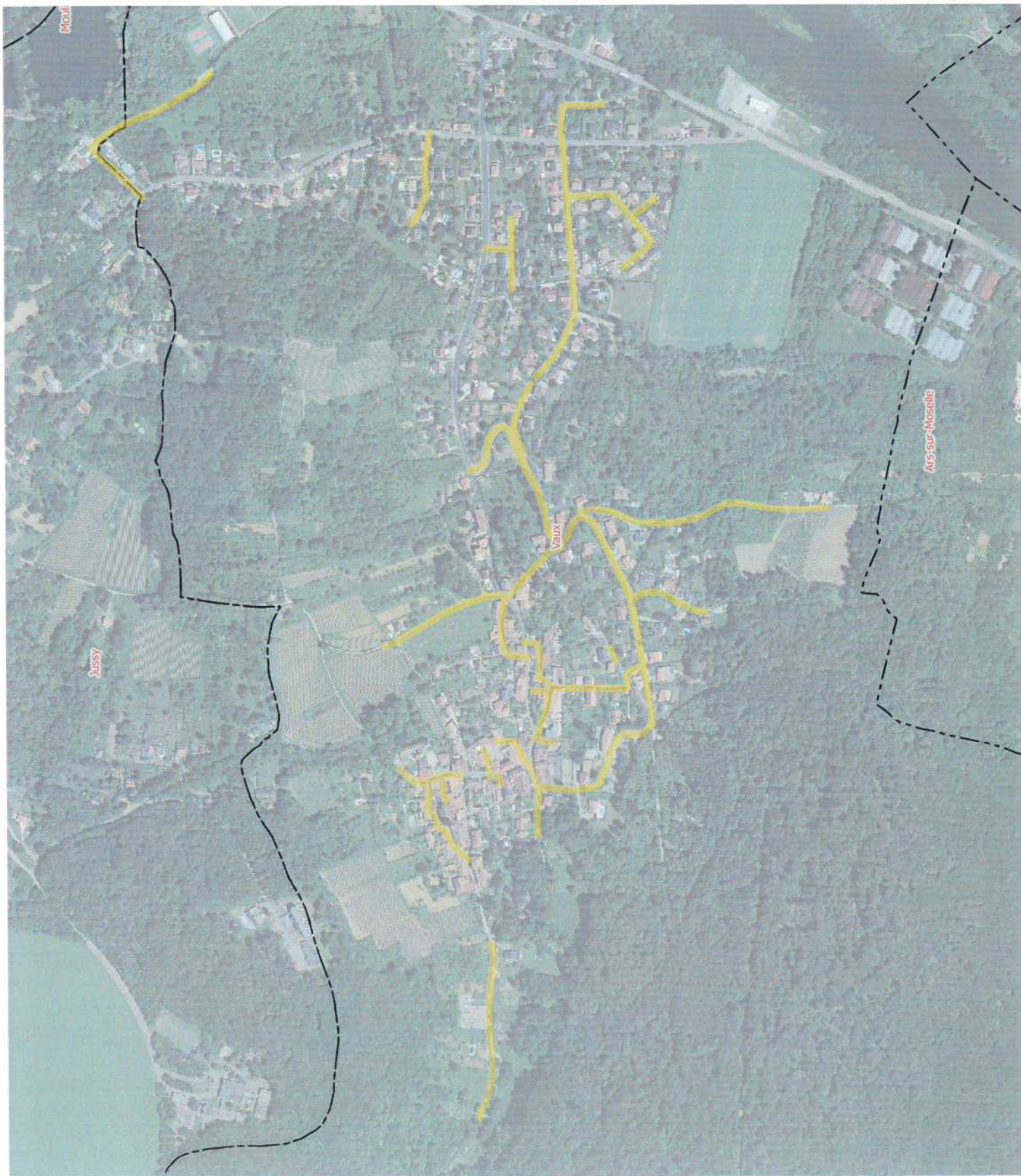
- Limite communale
- Emprise ZAE
- Voies Transférées - DOMAINALITE
- Voies communales transférées

Éch. 2:000



Carte réalisée le 28 / 11 / 2019

Version 03



VERNEVILLE

PLAN DES VOIES
TRANSFEREES

DELIBERATION

Légende

- Limite communale
- Emprise ZAE
- Voies Transférées - DOMANIAUTE
- Voies communales transférées

Éch. 1:10 000



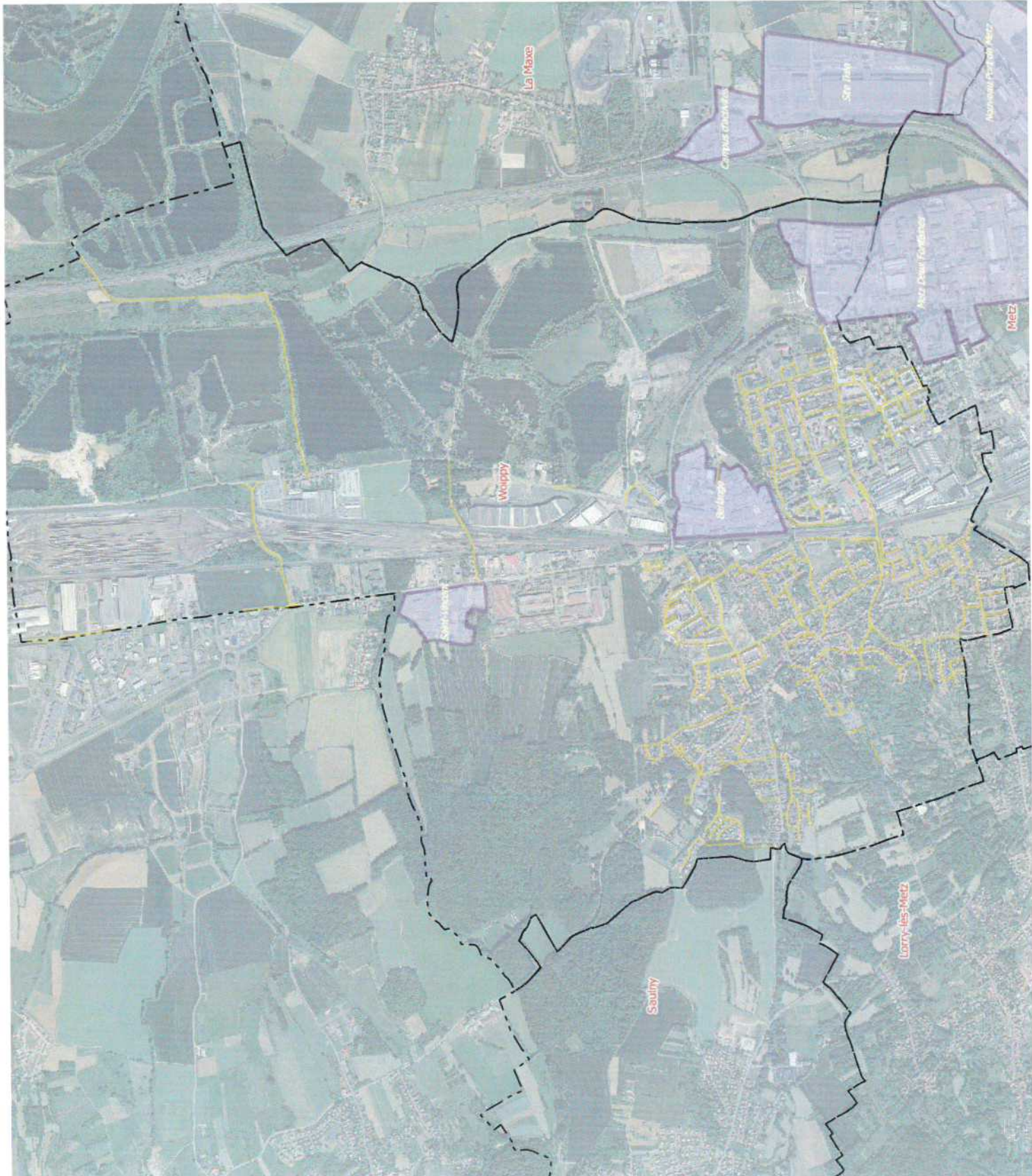
WOIPPY

**PLAN DES VOIES
TRANSFEREES**

DELIBERATION

Légende

- Limite communale
- Emprise ZAE
- Voies Transférées - DOMANIALITE
- Voies communales transférées



FF4 - Entretien espaces publics	6838AE05	VECO TRI-BENNE AVEC GRUPE	VECO	Eretech 190E24	CAM	23/11/1998	81 x 3,51 + 4	151 102,00	96 103,91	P2 - Poids	Berne	A1VH030	GO - Gas	19,00	10,25	100420613	12 - 12 CV 3	Dreyfus	23/11/1998	18	5339,11	
FF4 - Entretien espaces publics	CZ-770	ANIPURROLL DAF VH-	DAF	FAT CF	CAM	25/10/2013	82 x 3,5 17	28 915,00	167 823,08	P2 - Poids	Berne	M4TNSAT	GO - Gas	26,00	28,00	MCOG002	34 - 34 CV 3	Dreyfus	25/10/2013	18	9323,5	
FF4 - Entretien espaces publics	EG-616-JN	AVEC GRUE ; EURO 6 ;	VOLVO	FM	CAM	28/10/2016	82 x 3,5 17	7 454,00	188 880,00	P2 - Poids	Berne	VTLARU1F	GO - Gas	26,00	15,26	5C978659	29 - 29 CV 3	Dreyfus	10/11/2016	18	10493,3	
FF4 - Entretien espaces publics	#00304021	SEH RABOTEUSE CHARGEUSE-CODET	SEHL	RABOTEUR SE	CAM	17/09/1988	1 x 1,57	1 109,00	44 999,26	P3 - Epais	Chargeur	SL4635	GO - Gas	0,00	0,00	28806	7 - 07 CV 1	Dreyfus	11/04/1980	18	2499,96	
FF4 - Entretien espaces publics	#00504021	VOVO CHARGEUR SUR PNEU	VOLVO	CHARG	CAM	17/09/1988	1 x 1,57	9 185,00	101 119,43	P3 - Epais	Chargeur	L70C	GO - Gas	0,00	0,00	14921	7 - 07 CV 1	Dreyfus	17/09/1988	18	5617,75	
FF5 - Signalisation	#01004021	LEVE PALLETTE KOMATSU	KOMATSU	LEV. PALLETTE	CAM	10/10/1986	1 x 1,57	0,00	33 810,66	P3 - Epais	Gerbeur / E1	FG 30 T1	GA - A	3,00	0,00	310027	7 - 07 CV 1	Services		12	2817,56	
FF4 - Entretien espaces publics	#01104021	MEHERR BELLE	MEHERR	MEHERR BELLE	CAM	06/06/2003	1 x 1,57	6 348,00	99 023,50	P3 - Epais	Chargeur	BF4M	GO - Gas	0,00	0,00	3740643	1 - 01 CV 1	Dreyfus	06/06/2003	18	5501,31	
FF4 - Entretien espaces publics	01304026	POSE ROULEUR TRANSMIA	TRANSMIA	POSE ROULEUR	CAM	12/01/2004	1 x 1,57	1 785,00	64 823,20	P3 - Epais	Engin	ETP 2004	GO - Gas	0,00	5,20	7361103	18 - 19 CV	Dreyfus		12	5401,93	
FF5 - Signalisation	525BWF57	REMOUE PORTE PROSIGN	PROSIGN	RESP	CAM	14/12/2007	1 x 1,57	26 820,80	26 820,80	P3 - Epais	Remorqueur	FONDOIR 1600	GA - A	0,00	0,00	CE090078		Services		12	2235,07	
FF4 - Entretien espaces publics	#02604421	ATEC-SIMEX RABOTEUSE DE SOL	ATEC-SIMEX	RABOT	CAM	11/12/1999	1,57 +	0,00	38 976,95	P3 - Epais	Engin	PL400FO	NO - NON	0,00	0,00	99011790	1 - 01 CV 0	Dreyfus	11/12/1999	12	3248,08	
FF4 - Conception espaces publics	#00104124	COMPRESSEUR MACO	MACO	COMPRESSEUR	CAM	27/05/1992	1,57 +	0,00	9 909,19	P3 - Epais	Compres	M00500	GO - Gas	0,00	0,00	V1H7M0020	7 - 07 CV 0	Services	02/07/1992	6	1651,53	
FF4 - Entretien espaces publics	#01304221	AMMANN ROULEAU	AMMANN	ROULEAU	CAM	14/09/2000	1,57 +	0,00	11 486,73	P3 - Epais	Compres	AR65	NO - NON	0,00	0,00	95144	1 - 01 CV 0	Dreyfus	14/09/2000	12	957,228	
FF4 - Entretien espaces publics	01004626	BOMAG ROULEAU	BOMAG	ROULEAU	CAM	17/06/2005	1,57 +	0,00	11 382,00	P3 - Epais	Compres	SW 66 H	GO - Gas	0,00	0,00	101 100 70		Dreyfus	17/06/2005	17/06/2007	12	946,833
FF4 - Entretien espaces publics	2402ZQ7	COMPRESSEUR KAESER	KAESER	COMPRESSEUR	CAM	08/09/1996	1,57 +	0,00	8 806,58	P3 - Epais	Compres	M21	GO - Gas	0,55	0,52	V4890065		Services	08/09/1996	6	1467,76	
FF4 - Entretien espaces publics	324AYH58	COMPRESSEUR KAESER	KAESER	COMPRESSEUR	CAM	13/07/2005	1,57 +	0,00	7 714,20	P3 - Epais	Compres	M 20	GO - Gas	0,00	0,00	500524324		Dreyfus	13/07/2005	13/07/2007	6	1285,7
FF4 - Entretien espaces publics	#38AE0358	COMPRESSEUR ATLAS COPCO	ATLAS COPCO	COMPRESSEUR	CAM	29/10/2004	1,57 +	8 110,00	8 110,00	P3 - Epais	Compres	KAS 38	GO - Gas	0,00	0,00	X4847916		Dreyfus		6	1351,67	
FF4 - Entretien espaces publics	8603ZR59	COMPRESSEUR COMPAIR	COMPAIR	COMPRESSEUR	CAM	01/10/2002	1,57 +	8 100,00	8 100,00	P3 - Epais	Compres	DS 20 P	GO - Gas	0,00	0,00	P6073AYC		Dreyfus		6	1350	
FF4 - Entretien espaces publics	932BRL57	COMPRESSEUR COMP AIR	COMP AIR	COMPRESSEUR	CAM	21/02/2007	1,57 +	492,00	8 320,57	P3 - Epais	Compres	C 25	GO - Gas	0,00	0,00	VF5856C2		Dreyfus	21/02/2007	20/02/2010	6	1386,76
FF4 - Entretien espaces publics	001047FF	THEMO CONTENEUR AIR	ATC	OUT/DIVE	CAM	03/02/2012	1,57 +	40 566,00	40 566,00	P3 - Epais	Engin	ATC 60	G - GALZ	0,00	0,00	1384		Dreyfus	25/10/2013	24/10/2014	18	555,556
FF4 - Entretien espaces publics	001091FF	RENNE T 2 RENFORCEE MANULORBAINE	MANULORBAINE	CAISS	CAM	25/10/2013	1,57 +	10 000,00	10 000,00	P3 - Epais	Berne	MT 625 H	NO - NON	0,00	0,00	956594	7 - 07 CV 1	Dreyfus	04/11/2015	18	3280	
FF4 - Entretien espaces publics	001040FF	MANITOU CHARLOT ELEVATEUR	MANITOU	LEVAT	CAM	04/11/2015	1,57 +	481,00	59 040,00	P3 - Epais	Chargeur	MT 625 H	GO - Gas	7,21	4,86	956594		Dreyfus	05/10/2016	04/10/2017	12	905
FF4 - Entretien espaces publics	004046FF	ROULEAU TANDEM VIBRANT BOMAG	BOMAG	ROULEAU	CAM	05/10/2015	1,57 +	10 860,00	10 860,00	P3 - Epais	Chargeur	BW65H	GO - Gas	0,00	0,00	961834092		Dreyfus		6	1240	
FF4 - Entretien espaces publics	D2-632-ZX	COMPRESSEUR KAESER	KAESER	COMPRESSEUR	CAM	20/02/2016	1,57 +	100,00	7 440,00	P3 - Epais	Compres	MO20	GO - Gas	0,00	0,00	00G56218		Services	11/02/2016	10/02/2018	6	635,917
CA2 - Commandes Publiques	001058CA	Gerbeur Electrique TOYOTA	TOYOTA	GERBEUR	CAM	16/10/2017	RCG -	7 631,00	7 631,00	P3 - Epais	Gerbeur / renseigneur	SWE120L	NO - A	0,00	0,00	6533285		BORMY	01/11/2017	31/10/2018	12	1092,55
FF1 - Conception espaces publics	#00104424	SCIE DE SOL CLIPPER	CLIPPER	SCIE	CAM	21/11/1998	RCG -	0,00	6 555,31	P3 - Epais	P3025 - Scie de sol	GS81	GO - Gas	0,00	0,00	ZC4644	7 - 07 CV 0	Dreyfus	21/11/1998	6	1492,1	
FF5 - Signalisation	#00104524	TRACEUSE DE BANDES BLANCHES -S R	AIRLESS	OUT D	CAM	06/05/1992	RCG -	0,00	17 905,14	P3 - Epais	Engin	CORY 10	GA - A	0,00	0,00	00921819	CI 7 - 07 CV 0	Dreyfus	06/05/1992	12	229,43	
FF5 - Signalisation	#00204424	KARCHER - CONTR	KARCHER	LAVEUR HP	CAM	18/07/2000	RCG -	0,00	1 376,58	P3 - Epais	Laveur	HDS501C	NO - NON	0,00	0,00	011797	1 - 01 CV 0	Dreyfus	19/07/2000	6	0	
FF1 - Conception espaces publics	#00205531	TRONCONEUSE STIHL INFO GEOG	STIHL	TRONC	CAM	11/07/1997	RCG -	0,00	0,00	P3 - Epais	Troconne	020T	ME -	0,00	0,00	137243474	7 - 07 CV 0	Dreyfus		6	325,06	
FF4 - Entretien espaces publics	#00604021	BOMAG PLAQUE VIBRANTE	BOMAG	PLAQUEUR	CAM	23/08/1998	RCG -	0,00	1 950,36	P3 - Epais	Pleque	BP1036	95 - SP 95	0,00	0,00	2203001267	7 - 07 CV 0	Dreyfus	23/08/1998	6	0	
FF1 - Conception espaces publics	#00704324	SOMO - S L	SOMO	GROUP ELEC	CAM	04/05/1990	RCG -	0,00	0,00	P3 - Epais	Group	ESS 2000	95 - SP 95	0,00	0,00	02222000	7 - 07 CV 0	Dreyfus	23/04/1996	12	818,188	
FF5 - Signalisation	#01204424	ROUTIERES : SOMO - S R	SOMO	EFFACEUR	CAM	23/04/1996	RCG -	0,00	9 818,20	P3 - Epais	Engin	VA305	95 - SP 95	0,00	0,00	00965143	7 - 07 CV 0	Dreyfus	26/06/1996	6	313,46	
FF5 - Signalisation	#01304324	GROUP ELEC SOMO - S R	SOMO	GROUP ELEC	CAM	26/06/1996	RCG -	0,00	1 880,70	P3 - Epais	Group	764	95 - SP 95	0,00	0,00	00922694008	7 - 07 CV 0	Dreyfus	14/05/1997	12	355,714	
FF5 - Signalisation	#01304424	TARRIERE GOLZ - S R	GOLZ	TARRIER	CAM	14/05/1997	RCG -	0,00	4 268,57	P3 - Epais	Engin	KB300	ME -	0,00	0,00	35682	7 - 07 CV 0	Dreyfus		6	0	
FF5 - Signalisation	#01404324	SOMO - S R	SOMO	GROUP ELEC	CAM	14/05/1998	RCG -	0,00	0,00	P3 - Epais	Group	LX3000	95 - SP 95	0,00	0,00	009389937	7 - 07 CV 0	Dreyfus		6	209,897	
FF5 - Signalisation	#01404424	SURLOIL - S R	SURLOIL	LAVEUR HP	CAM	01/05/1998	RCG -	0,00	1 259,39	P3 - Epais	Laveur	160A	95 - SP 95	0,00	0,00	009389937	7 - 07 CV 0	Dreyfus	19/07/2000	6	121,248	
FF5 - Signalisation	#01504324	GROUP ELEC SOMO - S R	SOMO	GROUP ELEC	CAM	18/07/2000	RCG -	0,00	727,49	P3 - Epais	Group	LX4000	NO - NON	0,00	0,00	009117432	1 - 01 CV 0	Dreyfus	11/09/2001	6	106,967	
FF1 - Conception espaces publics	#01604324	GROUP ELEC SOMO - S L	SOMO	GROUP ELEC	CAM	11/09/2001	RCG -	0,00	641,80	P3 - Epais	Group	LX3000	95 - SP 95	0,00	0,00	009117432	1 - 01 CV 0	Dreyfus	26/09/2008	25/09/2009	6	195,755
FF4 - Entretien espaces publics	#04804424	MARTEAU PIQUEUR SULLAIR	SULLAIR	MARTEAU	CAM	06/09/2008	RCG -	0,00	1 174,53	P3 - Epais	Marteau	MK250	NO - NON	0,00	0,00	68111202		Dreyfus		6	0	
FF5 - Signalisation	001041FF	COMPRESSEUR OXAIR	OXAIR	COMPRESSEUR	CAM	01/10/2007	RCG -	0,00	0,00	P3 - Epais	Compres	SF2500	EL -	0,00	0,00	0100229		Dreyfus		6	0	

FF4 - Entretien espaces publics	00104326	GROUPÉ ELECTROGENE SOMO	SOMO	GROUPÉ LEC	01/01/2004	RCG -	837,00	P3 - Entins	Groupé	HX3000	ES - A	transseignar	338660310						8	139,5
FF1 - Conception espaces publics	001043FC	GROUPÉ ELECTROGENE SOMO	SOMO	GROUPÉ LEC	12/10/2011	RCG -	508,30	P3 - Entins	Groupé	OLYMPIES	95 - SP 95		2010-25-005172						6	84,7167
FF4 - Entretien espaces publics	001043FF	GROUPÉ ELECTROGENE SOMO	SOMO	GROUPÉ LEC	05/12/2012	RCG -	1 193,61	P3 - Entins	Groupé	PRO 2000	SP - Sains plomb		16704037						6	198,935
FF5 - Signalisation	001043FF	GROUPÉ ELECTROGENE SOMO	SOMO	GREL	11/02/2015	RCG -	866,00	P3 - Entins	Groupé	HX4000	SP - Sains plomb		20157321						6	149,667
FF4 - Entretien espaces publics	00104426	LAVERIE PRESSION GERNI	GERNI	LAVERIE HP	01/01/1995	RCG -	2 831,00	P3 - Entins	Lavoir	64902A	Electrique		760304010						6	438,5
FF4 - Entretien espaces publics	001044FB	MARTEAU PIQUEUR SULLAIR	SULLAIR	MARTEAU		RCG -		P3 - Entins	Marteau	MK250	NO - A	transseignar	NUMERO						6	0
FF1 - Conception espaces publics	001044FC	SCIE de SOL : S L	GOLZ	SCIE	01/04/2011	RCG -	5 183,46	P3 - Entins	Scie de sol	P3025	95 - SP 95		191333						6	863,91
FF5 - Signalisation	001044FF	PLAQUE VIBRANTE WOKERS : S R	WOKERS	PLAQUE	16/04/2002	RCG -	1 782,00	P3 - Entins	Engin	BP1135A	SP - Sains plomb		74254-48						12	148,503
FF4 - Entretien espaces publics	001044FF	MARTEAU PIQUEUR BOSCH	BOSCH	MARTEAU	04/11/2013	RCG -	1 378,66	P3 - Entins	Marteau	GSH16			310000165						6	229,943
FF5 - Signalisation	001044FF	EFFACEUSE de BANDES GRIND LAZER : S R	GRIND LAZER	EFFACEUSE	26/09/2013	RCG -	10 644,40	P3 - Entins	Engin	GX 380	SP - Sains plomb		SCBCT-1265372						6	867,033
FF1 - Conception espaces publics	00104525	GERBEUR EUROLOC : S	EUROLOC	TRANS	01/07/1991	RCG -		P3 - Entins	Gerbeur	EU 120 FR	Electrique		27620 U						6	0
FF4 - Entretien espaces publics	00104526	COMPRESSEUR CREYSES NSAC	CREYSES NSAC	COMPRESSEUR	01/01/1996	RCG -	240,00	P3 - Entins	Compress	DX3206	Electrique		386425						6	40
FF5 - Signalisation	001045FF	TRANSPORTEUR PROFI	PROFI	TRANS	04/10/2012	RCG -	281,00	P3 - Entins	Engin	HU PROF 1	NO - A		591202799						6	46,8433
FF4 - Entretien espaces publics	00104622	BOMAG PLAQUE VIBRANTE	BOMAG	PLAQUE	01/01/1990	RCG -		P3 - Entins	Plaque	BP 1536-2	SU - Super		101226500						6	0
FF5 - Signalisation	001047FF	MARQUE TRASSAR : S	TRASSAR	DIVER	30/08/2012	RCG -	21 188,92	P3 - Entins	Engin	9 SUPER	95 - SP 95		637						12	1765,74
FF5 - Signalisation	001057FF	SOUFFLEUR STIHL	STIHL	SOUFFLEUR	24/11/2012	RCG -	295,00	P3 - Entins	Engin	SH66C	ME -	Milange	289807518						6	49,1667
FF4 - Entretien espaces publics	001058FF	DECOUPE PIERRE HUSQVARNA	HUSQVARNA	DECOUP	29/08/2012	RCG -	1 076,40	P3 - Entins	Engin	K 970	ME -	Milange	201223300						6	179,4
FF4 - Entretien espaces publics	00204326	CENTRALE ELECTRIQUE 115 volts TPA	YSM	GROUPÉ LEC	10/09/2009	RCG -	6 214,40	P3 - Entins	Engin	MBHF	GO - Gas		HGD :						12	517,868
FF4 - Entretien espaces publics	002043FF	GROUPÉ ELECTROGENE INVERTE	SOMO	GROUPÉ LEC	05/12/2012	RCG -	1 193,61	P3 - Entins	Groupé	PRO 2000	SP - Sains plomb		16704287						6	198,935
FF5 - Signalisation	002043FF	GROUPÉ ELECTROGENE SOMO	SOMO	GREL	11/02/2015	RCG -	898,00	P3 - Entins	Groupé	HX4000	SP - Sains plomb		20157321						6	149,667
FF4 - Entretien espaces publics	002044FB	MARTEAU PIQUEUR SULLAIR	SULLAIR	MARTEAU		RCG -		P3 - Entins	Marteau		NO - A	transseignar	NUMERO						6	0
FF1 - Conception espaces publics	002044FC	SCIE de SOL : S L	GOLZ	SCIE	17/11/2010	RCG -	1 656,40	P3 - Entins	Scie de sol	FS 125	95 - SP 95		122890						6	276,077
FF4 - Entretien espaces publics	002044FF	MARTEAU PIQUEUR BOSCH	BOSCH	MARTEAU	04/11/2013	RCG -	10 140,80	P3 - Entins	Marteau	GSH16	ME -	Milange	310000161						6	0
FF5 - Signalisation	00204525	BLANCHES COREMAT : S	COREMAT	OUT D	27/06/2006	RCG -		P3 - Entins	Engin	CTAH	GA - A	transseignar	500539						12	845,073
FF4 - Entretien espaces publics	00204622	BOMAG PLAQUE VIBRANTE	BOMAG	PLAQUE	01/01/1990	RCG -		P3 - Entins	Plaque	BP 1536-2	SU - Super		101220305						6	0
FF4 - Entretien espaces publics	002046FF	PLAQUE VIBRANTE BOMAG	BOMAG	PLAQUE	04/11/2013	RCG -	1 567,00	P3 - Entins	Plaque	BVP 1845	SP - Sains plomb		861934049						6	261,167
FF4 - Entretien espaces publics	002058FF	DECOUPEUSE STIHL	STIHL	DECOUP	16/08/2012	RCG -	876,50	P3 - Entins	Engin	TS410	ME -	Milange	175 584						6	146,417
FF4 - Entretien espaces publics	003043FF	GROUPÉ ELECTROGENE SOMO	SOMO	GROUPÉ LEC	25/11/2013	RCG -	1 100,30	P3 - Entins	Groupé	HX 4000	SP - Sains plomb		69226637						6	183,387
FF5 - Signalisation	003043FF	GROUPÉ ELECTROGENE SOMO	SOMO	GREL	11/02/2015	RCG -	898,00	P3 - Entins	Groupé	HX4000	SP - Sains plomb		20157321						6	149,667
FF4 - Entretien espaces publics	00304426	MACO SULLAIR BRISE BETON	MACO SULLAIR	MARTEAU	17/07/2006	RCG -	1 088,30	P3 - Entins	Marteau	MK250	NO - NON		276906330						6	181,393
FF4 - Entretien espaces publics	003044FF	MARTEAU PIQUEUR DEWALT	DEWALT	MARTEAU	12/02/2015	RCG -	945,00	P3 - Entins	Marteau	D25899CS	EL -		199535						6	158
FF4 - Entretien espaces publics	003046FF	PLAQUE VIBRANTE BOMAG	BOMAG	PLAQUE	04/11/2013	RCG -	1 657,00	P3 - Entins	Plaque	BVP 1845	SP - Sains plomb		861934049						6	276,167
FF4 - Entretien espaces publics	003047FF	POSE DALLE MANUEL PROBST	PROBST	LEVEE	17/10/2016	RCG -	2 970,00	P3 - Entins	Engin	VPH 150	EL -		VPE-0-5-E						12	247,5
FF4 - Entretien espaces publics	003058FF	DECOUPEUSE STIHL	STIHL	DECOUP	08/08/2013	RCG -	944,84	P3 - Entins	Engin	TS410	SP - Sains plomb		177199214						6	157,473
FF4 - Entretien espaces publics	004043FF	GROUPÉ ELECTROGENE SOMO	SOMO	GROUPÉ LEC	25/11/2013	RCG -	1 100,30	P3 - Entins	Groupé	H	SP - Sains plomb		69226637						6	183,387
FF5 - Signalisation	004043FF	GROUPÉ ELECTROGENE SOMO	SOMO	GROUPÉ LEC	15/04/2015	RCG -	828,00	P3 - Entins	Groupé	HX400	SP - Sains plomb		20157139						6	138
FF4 - Entretien espaces publics	00404426	MACO SULLAIR BRISE BETON	MACO SULLAIR	MARTEAU	31/10/2006	RCG -	1 088,30	P3 - Entins	Marteau	MK250	AI - A		A170446						6	181,393
FF4 - Entretien espaces publics	004044FF	MARTEAU PIQUEUR DEWALT	DEWALT	MARTEAU	12/02/2015	RCG -	948,00	P3 - Entins	Marteau	D25899CS	EL -		71316506						6	158
FF4 - Entretien espaces publics	00405826	PARTNER DECOUPEUSE THERMIQUE	PARTNER	DECOUP	23/05/2001	RCG -	510,50	P3 - Entins	Engin	K 1250	ME -	Milange	011800019						6	85,0867

FF4 - Entretien espaces publics	000508FF	DECOUPE PIERRE HUSQVARNA	DECOUP	04/11/2013	RCG -	897,26	P3 - Engins	Engin	K760	ME - Mélange	2013-37000986	Dreyfus Services	04/11/2013	03/11/2014	149,543
FF5 - Signalisation	0005043FF	GROUPE de SOUDURE SDMO	GREL	08/03/2016	RCG -	816,00	P3 - Engins	Groupe	KX 4000	SP - Sains plomb	75205997-	Dreyfus Services	08/03/2016	07/03/2017	136
FF4 - Entretien espaces publics	00504426	MAGO	MARTEAU	31/10/2006	RCG -	1 088,36	P3 - Engins	Marteau	MK250	A - A	A1710396	Dreyfus Services	31/10/2006	30/10/2007	181,393
FF4 - Entretien espaces publics	005044FF	BETON SULLAIR	MARTEAU	21/04/2016	RCG -	1 908,00	P3 - Engins	Marteau	FK52	EL - Electrique	27920186	Dreyfus Services	21/04/2016	20/03/2017	318
FF4 - Entretien espaces publics	00504426	DEMOULSEUR-	PLAQUEUV	01/01/2000	RCG -	2 272,00	P3 - Engins	Plaque	BP 1545	ES - A	101630005	Dreyfus Services		6	378,667
FF4 - Entretien espaces publics	005046FF	BOMAG	PLAQUEUV	14/11/2016	RCG -	1 560,00	P3 - Engins	Plaque	BVP 1645	SP - Sains plomb	861834124	Dreyfus Services	14/11/2016	13/11/2017	260
FF4 - Entretien espaces publics	005058FF	HUSQVARNA	DECOUP	04/11/2013	RCG -	897,26	P3 - Engins	Engin	K760	ME - Mélange	372000884	Dreyfus Services	04/11/2013	03/11/2014	149,543
FF3 - Aménagement espaces publics	00604426	GOLZ	CAROT	20/07/2007	RCG -	3 330,86	P3 - Engins	Engin	K8 200	ME - Mélange	20841	Dreyfus Services		12	277,572
FF4 - Entretien espaces publics	005044FF	DIMACO	LAVEUR HP	01/11/2016	RCG -	2 279,43	P3 - Engins	Laveur	TSL	SP - Sains plomb	G84155	Dreyfus Services	01/11/2016	30/10/2017	379,905
FF4 - Entretien espaces publics	009058FF	STIHL	DECOUP	25/08/2014	RCG -	914,24	P3 - Engins	Engin	TS 410	ME - Mélange	174019789	Dreyfus Services	25/08/2014	24/08/2016	152,373
FF4 - Entretien espaces publics	00704426	HILTI	CAROT	05/11/2009	RCG -	6 248,86	P3 - Engins	Engin	DD 350	EL - Electrique	4120	Dreyfus Services	05/11/2009	04/11/2010	520,738
FF4 - Entretien espaces publics	00704722	PROBST	LEVE-D	03/11/2009	RCG -	2 738,84	P3 - Engins	Engin	VPH 150	EL - Electrique	308192000	Dreyfus Services	03/11/2009	02/11/2009	228,237
FF4 - Entretien espaces publics	00705526	CLIPPER	TRONC	24/08/2004	RCG -	3 092,00	P3 - Engins	Engin	EDW	ES - A	791846414	Dreyfus Services		6	515,333
FF4 - Entretien espaces publics	007058FF	STIHL	DECOUP	03/05/2010	RCG -	947,10	P3 - Engins	Engin	TS410	ME - Mélange	171961404	Dreyfus Services	03/05/2010	02/05/2012	157,85
FF4 - Entretien espaces publics	007059FF	STIHL	DECOUP	04/11/2014	RCG -	914,00	P3 - Engins	Engin	TS 410	ME - Mélange	172280153	Dreyfus Services	04/11/2014	03/11/2016	152,333
FF4 - Entretien espaces publics	00804626	BOMAG	PLAQUEUV	01/01/2000	RCG -	2 272,00	P3 - Engins	Plaque	BP 1545	ES - A	101630106	Dreyfus Services		6	378,667
FF1 - Conception espaces publics	00905525	PARTNER	DECOUP	27/05/2005	RCG -	1 423,24	P3 - Engins	Engin	K 950 AW	ME - Mélange	05 1000	Dreyfus Services	27/06/2005	27/12/2006	237,207
FF4 - Entretien espaces publics	009055FF	GOLZ	TRONC	31/01/2012	RCG -	2 380,04	P3 - Engins	Engin	FS 170S	95 - SP 95	1723550	Dreyfus Services	31/01/2012	30/01/2013	396,673
FF4 - Entretien espaces publics	009058FF	STIHL	DECOUP	07/07/2015	RCG -	876,00	P3 - Engins	Engin	TS410	ME - Mélange	180132330	Dreyfus Services	07/07/2015	06/07/2016	146
FF5 - Signalisation	00904525	VALE	TRANSP	01/01/1992	RCG -	2 069,08	P3 - Engins	Engin	LMH 20	NO - NON	10292	Dreyfus Services		6	0
FF4 - Entretien espaces publics	0104626	BOMAG	PLAQUEUV	17/07/2008	RCG -	2 069,08	P3 - Engins	Plaque	BP 1846-2	ME - Mélange	101630864	Dreyfus Services	17/07/2008	16/07/2007	344,847
FF4 - Entretien espaces publics	01204626	BOMAG	PLAQUEUV	31/10/2006	RCG -	2 069,08	P3 - Engins	Plaque	BP 1845-2W	ME - Mélange	101630855	Dreyfus Services	31/10/2006	30/10/2007	344,847
FF4 - Entretien espaces publics	012058FF	STIHL	DECOUP	08/06/2011	RCG -	816,00	P3 - Engins	Engin	TS410	ME - Mélange	173847707	Dreyfus Services	08/06/2011	07/06/2013	136
FF1 - Conception espaces publics	01304425	KARCHER	LAVEUR HP	31/03/2003	RCG -	1 746,10	P3 - Engins	Laveur	HDS 558	EL - Electrique	4 680	Dreyfus Services		6	0
FF4 - Entretien espaces publics	01304622	BOMAG	PLAQUEUV	15/02/2007	RCG -	1 746,10	P3 - Engins	Plaque	K 970	SP - Sains plomb	10120346	Dreyfus Services	15/02/2007	14/02/2008	291,027
FF4 - Entretien espaces publics	013058FF	STIHL	DECOUP	28/06/2011	RCG -	837,20	P3 - Engins	Engin	TS 410	ME - Mélange	173947499	Dreyfus Services	28/06/2011	27/06/2012	139,533
FF4 - Entretien espaces publics	014058FF	STIHL	DECOUP	28/06/2011	RCG -	837,20	P3 - Engins	Engin	TS 410	ME - Mélange	173947483	Dreyfus Services	28/06/2011	27/06/2012	139,533
FF4 - Entretien espaces publics	016058FF	HUSQVARNA	DECOUP	31/10/2011	RCG -	1 078,40	P3 - Engins	Engin	K 970	ME - Mélange	210310015	Dreyfus Services	31/10/2011	30/10/2012	179,4
FF1 - Conception espaces publics	01704324	SDMO	GROUPE LEC	28/03/2002	RCG -	946,96	P3 - Engins	Groupe	LX4000	95 - SP 95	364255605	Dreyfus Services		6	157,832
FF1 - Conception espaces publics	01804324	SDMO	GROUPE LEC	01/04/2002	RCG -	694,64	P3 - Engins	Groupe	LX3000	95 - SP 95	118357E	Dreyfus Services	01/04/2002	7	115,773
FF5 - Signalisation	01904325	SDMO	GROUPE LEC	29/06/2004	RCG -	757,06	P3 - Engins	Groupe	PHOENIX 4000	SP - Sains plomb	34532390-	Dreyfus Services		6	126,177
FF1 - Conception espaces publics	01904424	WACKER	PLAQUEUV	01/04/2002	RCG -	1 782,00	P3 - Engins	Engin	SFS 1135	95 - SP 95	1353683	Dreyfus Services	01/04/2002	12	148,5
FF4 - Entretien espaces publics	02004422	STIHL	TRONC	01/01/1990	RCG -		P3 - Engins	Engin		EL - Electrique	602335004	Dreyfus Services		6	0
FF4 - Entretien espaces publics	02104322	ISEMAN	GROUPE LEC	01/01/1990	RCG -		P3 - Engins	Engin		EL - Electrique	101699603	Dreyfus Services		6	0
FF5 - Signalisation	02104325	SDMO	GROUPE LEC	16/06/2005	RCG -	637,00	P3 - Engins	Groupe	LX 4000	SP - Sains plomb	37370821-	Dreyfus Services	15/06/2005	15/06/2006	106,167
FF4 - Entretien espaces publics	02204322	ROBIN	GROUPE LEC	01/01/1990	RCG -		P3 - Engins	Engin	MGDC 3 8	Electrique	874510777	Dreyfus Services		6	0
FF4 - Entretien espaces publics	02204422	SULLAIR	MARTEAU	01/01/1990	RCG -		P3 - Engins	Marteau		NO - NON	68111055	Dreyfus Services		6	0
FF4 - Entretien espaces publics	02304422	BOSCH	PERCEE	01/01/1990	RCG -		P3 - Engins	Engin		EL - Electrique	602117004	Dreyfus Services		6	0
FF4 - Entretien espaces publics	02404322	ISEMAN	GROUPE LEC	01/01/1999	RCG -		P3 - Engins	Engin	HGDG 38	SO - Gms bil	101800000	Dreyfus Services		6	0

Résumé de l'acte

057-200039865-20190211-02-2019-DB4-DE

Numéro de l'acte : 02-2019-DB4
Date de décision : lundi 11 février 2019
Nature de l'acte : DE
Objet : Transfert de propriété des voiries, des espaces publics et des moyens matériels afférents
Classification : 3.5 - Autres actes de gestion du domaine public
Rédacteur : Catherine DELLES
AR reçu le : 12/02/2019
Numéro AR : 057-200039865-20190211-02-2019-DB4-DE
Document principal : 99_DE-ERDP4.pdf

Pièces jointes :

99_DE-Annexe 1 point 4-Transfert propriété voiries Metz.pdf
99_DE-Annexe 2 point 4-Transfert propriété voiries Communes.pdf
99_DE-Annexe 3 point 4-Materiels.pdf

Historique :

12/02/19 16:26	Reçu	Catherine DELLES
12/02/19 16:27	En cours de transmission	
12/02/19 16:28	Transmis en Préfecture	
12/02/19 16:31	Accusé de réception reçu	