




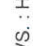




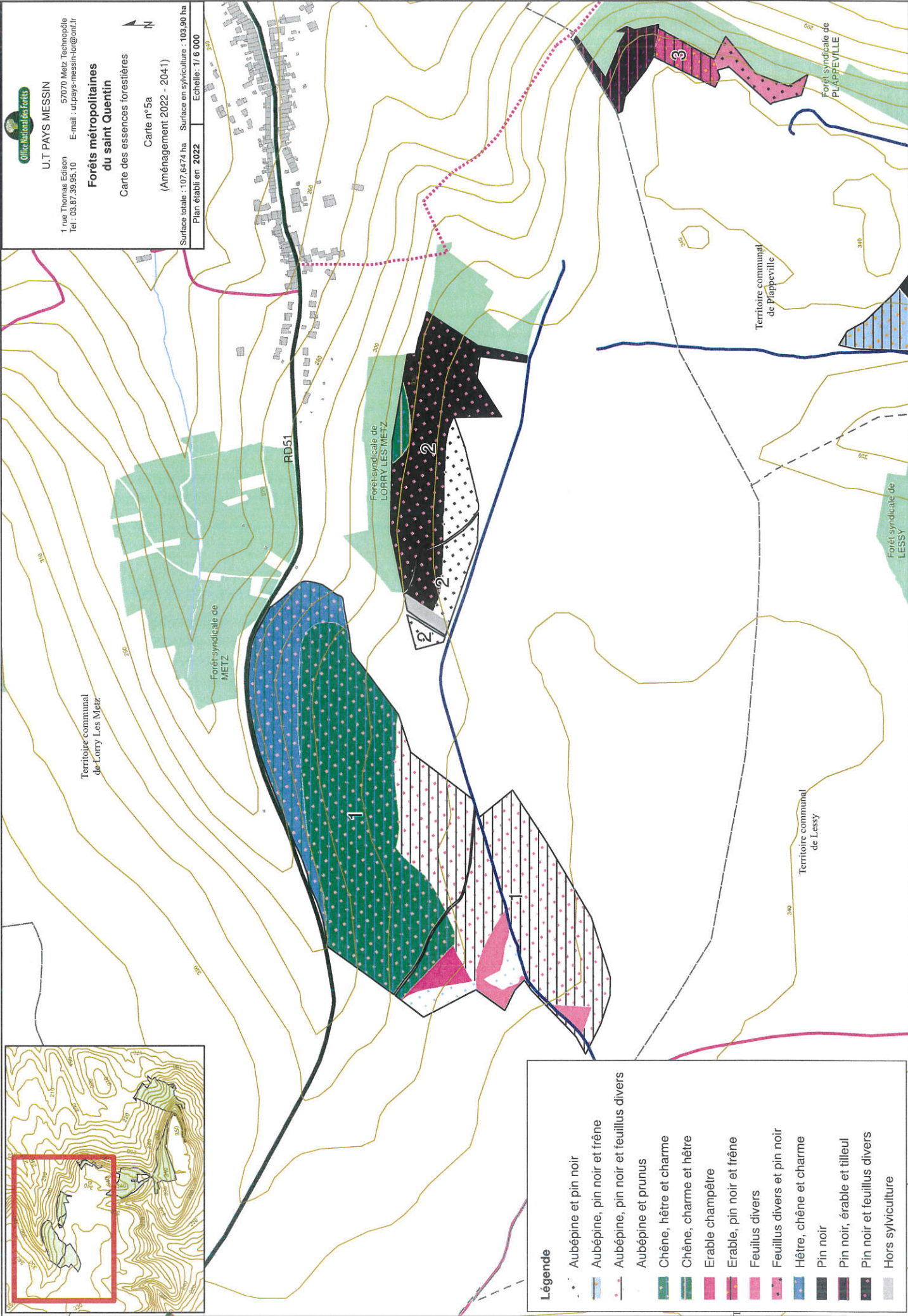
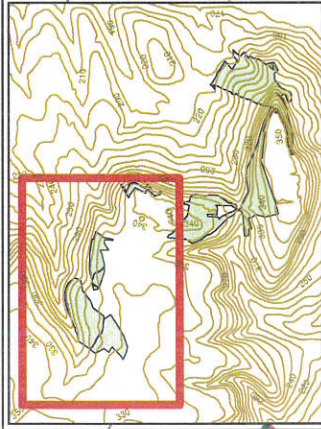

U.T PAYS MESSIN
 1 rue Thomas Edison
 57070 Metz Technopôle
 Tel : 03.87.39.95.10 E-mail : ut.pays-messin-lor@onf.fr
Forêts métropolitaines du saint Quentin
 Carte des stations forestières et de la sensibilité au tassement
 Carte n°4
 (Aménagement 2022 - 2041)
 Surface totale : 107.6474 ha Surface en sylviculture : 103.90 ha
 Plan établi en 2022 Echelle : 1/10 000

Légende

- ↑ Antenne
- Tassement**
 -  fort
 -  moyen
 -  faible
- Stations forestières**
 -  PX : Hêtraie - chênaie xérophile de plateau
 -  VNE : Hêtraie de versant nord à érables et tilleuls
 -  VMX : Hêtraie de versant est ou ouest mésoxérophile
 -  VS : Hêtraie - chênaie de versant sud
 -  BV : Hêtraie - frênaie de bas de versant
 -  Hors sylviculture
 -  Milieu anthropique



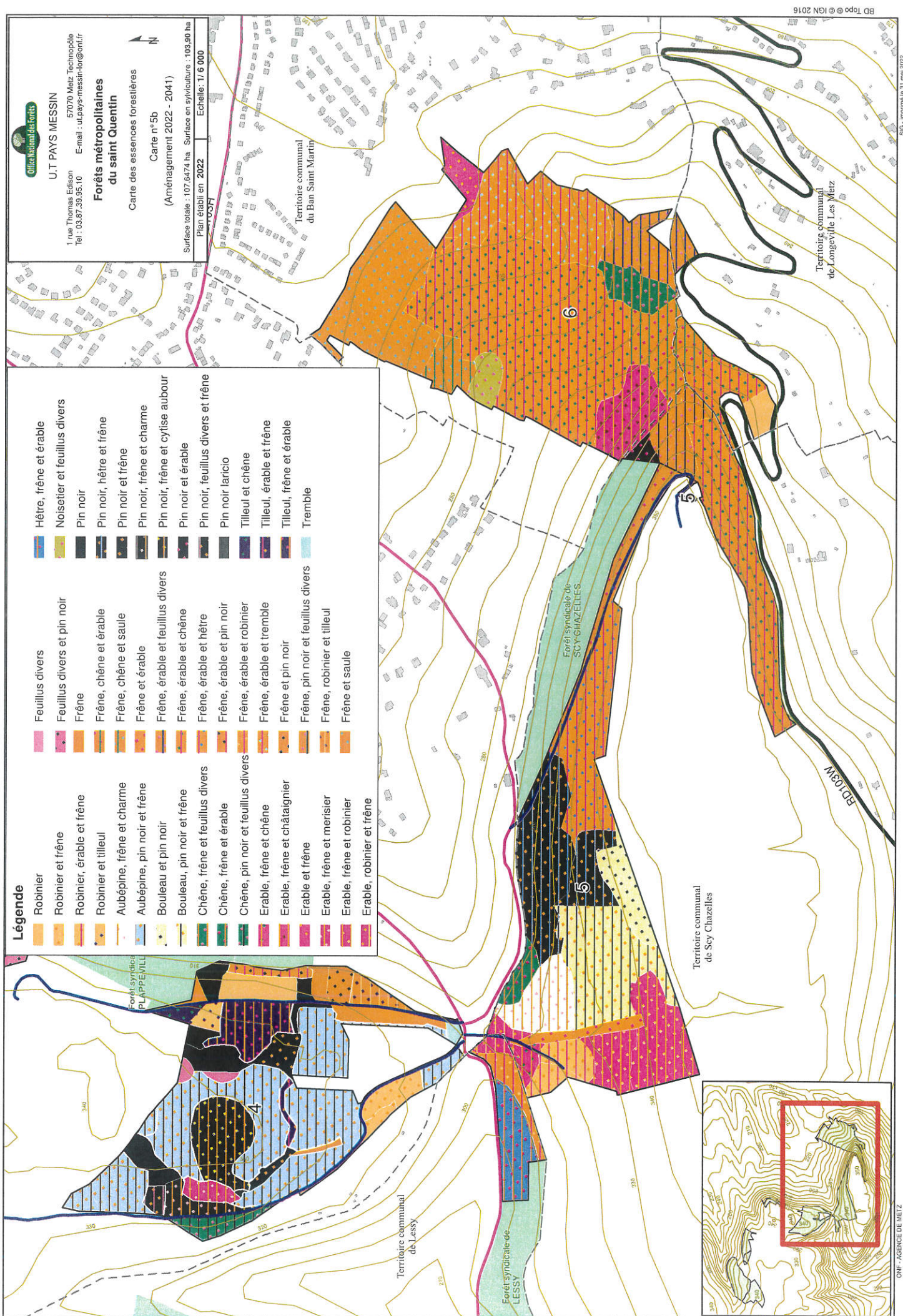
Légende


	Aubépine et pin noir
	Aubépine, pin noir et frêne
	Aubépine, pin noir et feuillus divers
	Aubépine et prunus
	Chêne, hêtre et charme
	Chêne, charme et hêtre
	Erable champêtre
	Erable, pin noir et frêne
	Feuillus divers
	Feuillus divers et pin noir
	Hêtre, chêne et charme
	Pin noir
	Pin noir, érable et tilleul
	Pin noir et feuillus divers
	Hors sylviculture

Office National des Forêts
U.T PAYS MESSIN
 1 rue Thomas Edison
 Tel : 03.87.39.95.10
 E-mail : uipays-messin-lo@onf.fr

Forêts métropolitaines du saint Quentin
 Carte des essences forestières

Carte n°5a
 (Aménagement 2022 - 2041)
 Surface totale : 107,6474 ha - Surface en sylviculture : 103,90 ha
 Plan établi en 2022 Echelle : 1/6 000

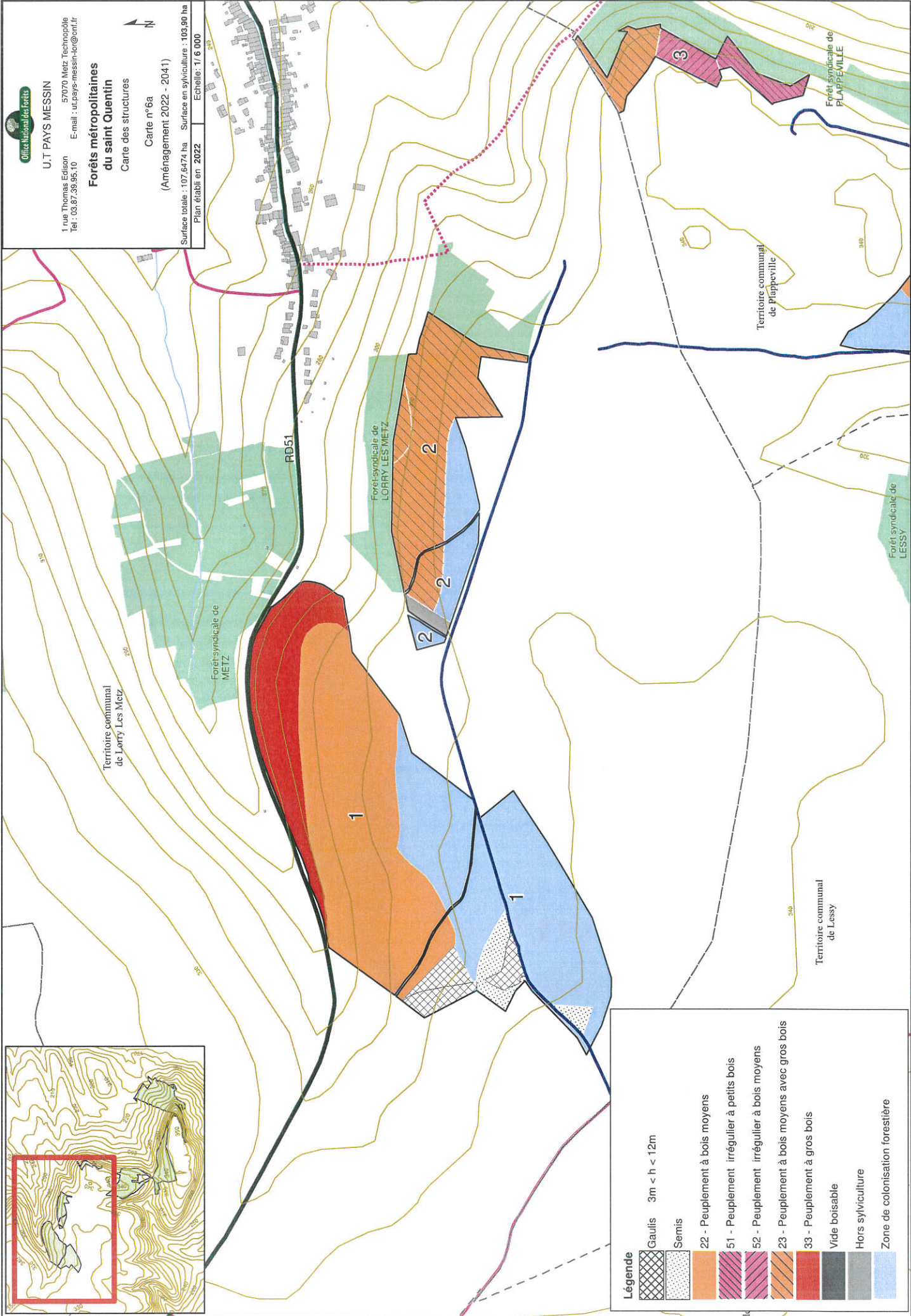
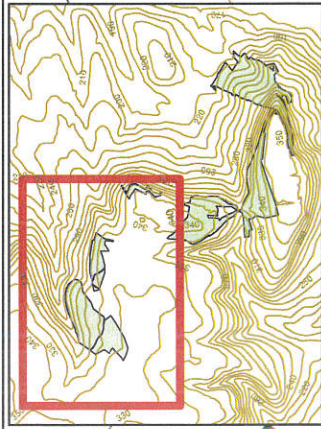



Office National des Forêts
U.T PAYS MESSIN
 1 rue Thomas Edison
 57070 Metz Technopôle
 Tel : 03.87.39.95.10
 E-mail : ut-pays-messin-for@onf.fr

Forêts métropolitaines du saint Quentin
 Carte des essences forestières
 Carte n°5b
 (Aménagement 2022 - 2041)
 Surface totale : 107 647,4 ha - Surface en sylviculture : 103,90 ha
 Plan établi en 2022 - Echelle: 1:6 000

Légende

Robiniér	Feuillus divers	Hêtre, frêne et érable
Robiniér et frêne	Feuillus divers et pin noir	Noisetier et feuillus divers
Robiniér, érable et frêne	Frêne	Pin noir
Robiniér et tilleul	Frêne, chêne et érable	Pin noir, hêtre et frêne
Aubépine, frêne et charme	Frêne, chêne et saule	Pin noir et frêne
Aubépine, pin noir et frêne	Frêne et érable	Pin noir, frêne et charme
Bouleau et pin noir	Frêne, érable et feuillus divers	Pin noir, frêne et cyprès aubour
Bouleau, pin noir et frêne	Frêne, érable et chêne	Pin noir et érable
Chêne, frêne et feuillus divers	Frêne, érable et hêtre	Pin noir, feuillus divers et frêne
Chêne, frêne et érable	Frêne, érable et pin noir	Pin noir laricio
Chêne, pin noir et feuillus divers	Frêne, érable et robinier	Tilleul et chêne
Erable, frêne et châtaignier	Frêne, érable et tremble	Tilleul, érable et frêne
Erable et frêne	Frêne et pin noir	Tilleul, frêne et érable
Erable, frêne et merisier	Frêne, pin noir et feuillus divers	Tremble
Erable, frêne et robinier	Frêne, robinier et tilleul	
Erable, robinier et frêne	Frêne et saule	



Légende

	Gaulis 3m < h < 12m
	Semis
	22 - Peuplement à bois moyens
	51 - Peuplement irrégulier à petits bois
	52 - Peuplement irrégulier à bois moyens
	23 - Peuplement à bois moyens avec gros bois
	33 - Peuplement à gros bois
	Vide boisable
	Hors sylviculture
	Zone de colonisation forestière

U.T PAYS MESSIN

 57070 Metz Technopôle

 1 rue Thomas Edison

 Tel : 03.87.39.95.10

 E-mail : ut.pays-messin-fo@onf.fr

Forêts métropolitaines du saint Quentin

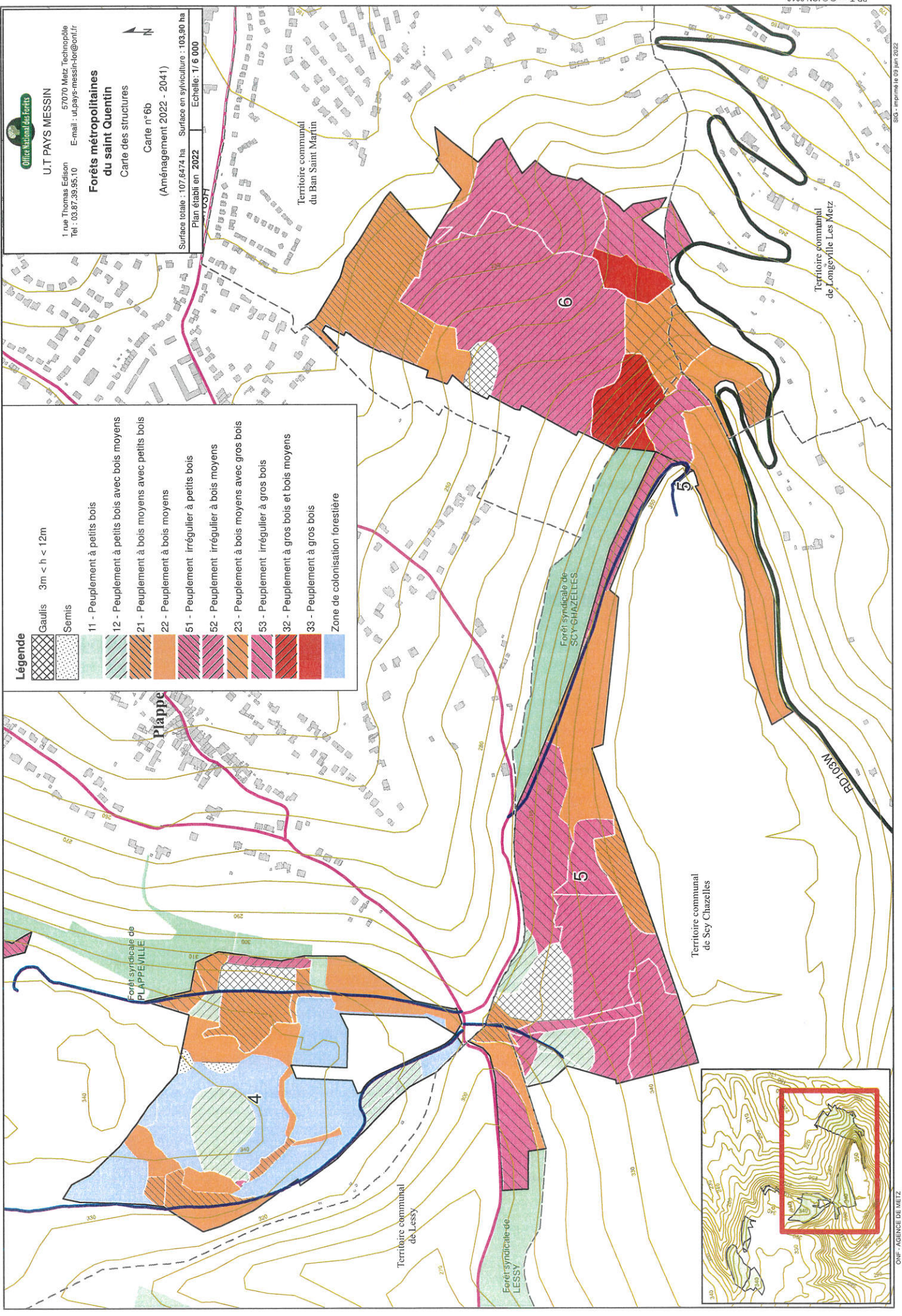
 Carte des structures

Carte n° 6a

 (Aménagement 2022 - 2041)

 Surface totale : 107,6474 ha Surface en sylviculture : 103,90 ha

 Plan établi en 2022 Echelle : 1/6 000

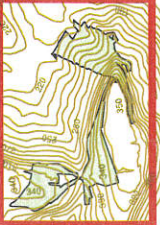



Office régional des forêts
U.T PAYS MESSIN
 1 rue Thomas Edison
 57070 Metz, Technopôle
 Tél : 03.87.39.95.10 E-mail : utpays-messin@onf.fr

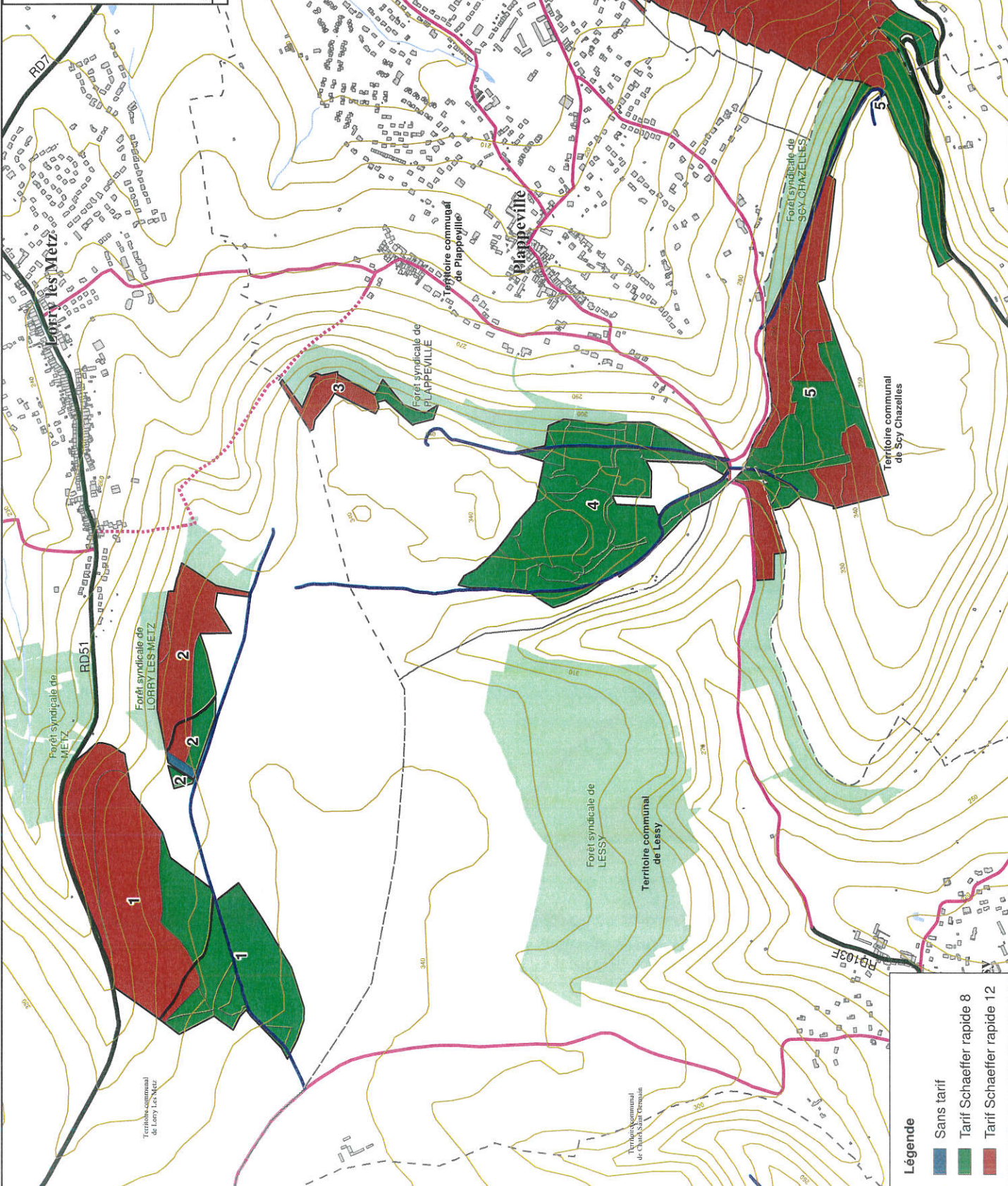
Forêts métropolitaines du saint Quentin
 Carte des structures

Carte n°6b
 (Aménagement 2022 - 2041)
 Surface totale : 107,6474 ha Surface en sylviculture : 103,90 ha
 Plan établi en 2022 Echelle : 1/5 000

- Légende**
- Gaulis 3m < h < 12m
 - Semis
 - 11 - Peuplement à petits bois
 - 12 - Peuplement à petits bois avec bois moyens
 - 21 - Peuplement à bois moyens avec petits bois
 - 22 - Peuplement à bois moyens
 - 51 - Peuplement irrégulier à petits bois
 - 52 - Peuplement irrégulier à bois moyens
 - 23 - Peuplement à bois moyens avec gros bois
 - 53 - Peuplement irrégulier à gros bois
 - 32 - Peuplement à gros bois et bois moyens
 - 33 - Peuplement à gros bois
 - Zone de colonisation forestière





U.T PAYS MESSIN
 57070 Metz, Technopôle
 1 rue Thomas Edison
 Tel : 03.87.39.95.10 E-mail : ut-pays-messin-or@onf.fr
**Forêts métropolitaines
 du saint Quentin**
 Carte des tarifs de cubage
 à privilégier
 Carte n°7
 (Aménagement 2022 - 2041)
 Surface totale : 107.6474 ha Surface en sylviculture : 103.90 ha
 Plan établi en 2022 Echelle: 1/10 000



Légende

	Sans tarif
	Tarif Schaeffer rapide 8
	Tarif Schaeffer rapide 12





U.T. PAYS MESSIN

 57070 Metz Technologie

 1 rue Thomas Edison

 Tel : 03.87.39.95.10

 E-mail : utpays.messin@ont.fr

Forêts métropolitaines du saint Quentin

 Carte des équipements routiers et des éléments pouvant conduire à des concessions















 Carte n°8

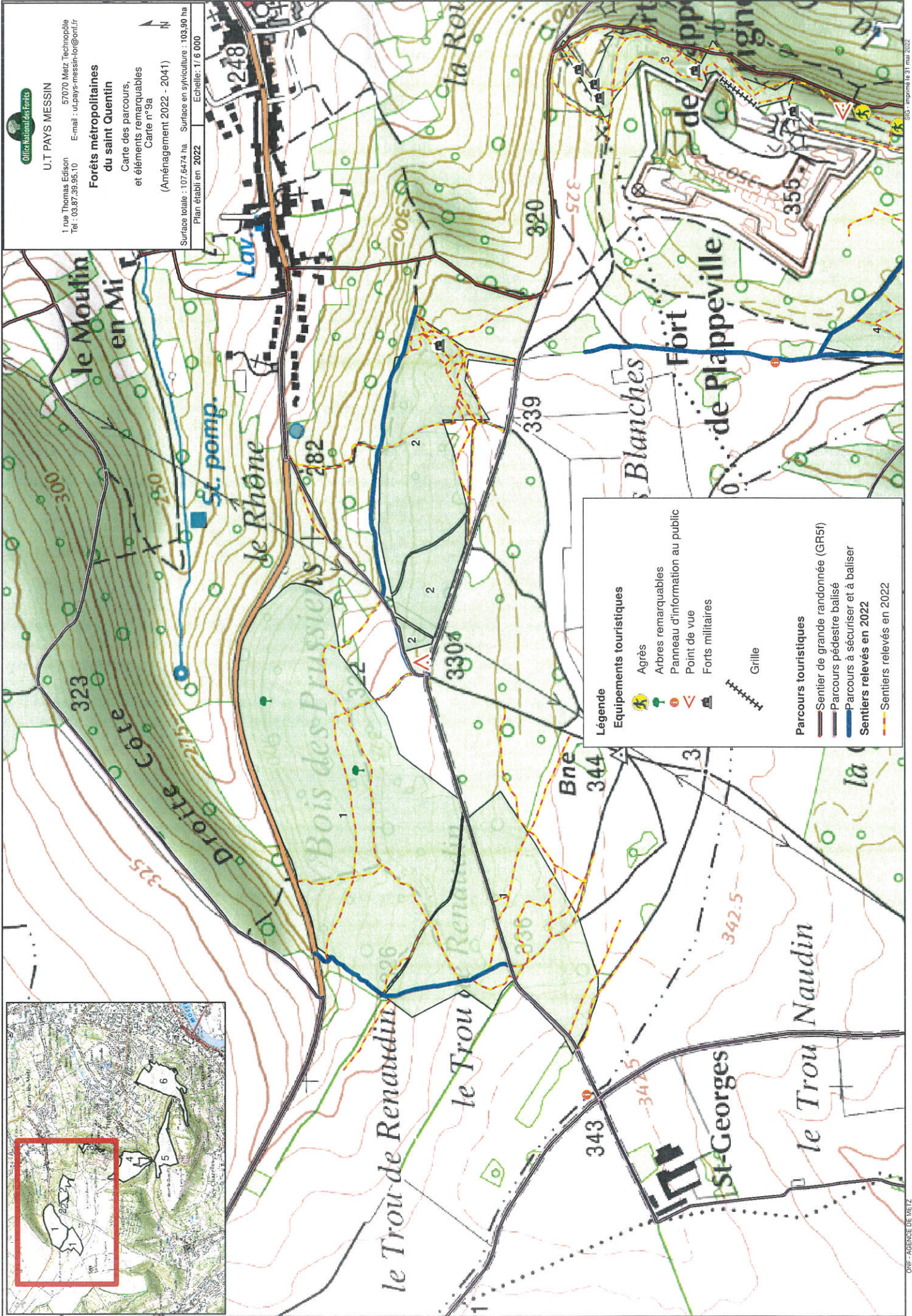
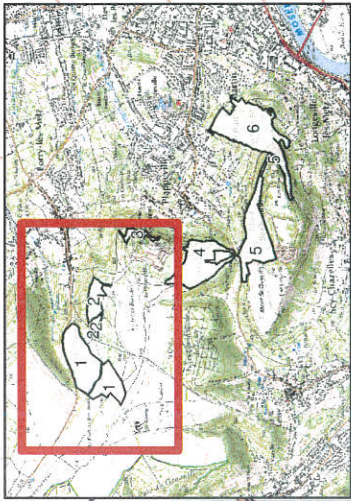
 (Aménagement 2022 - 2041)

 Surface totale : 107,6474 ha Surface en sylviculture : 103,90 ha

 Plan établi en 2022

 Echelle: 1/10 000

- Légende**
-  Parking non aménagé
 -  Antenne relais
 -  Piquet électrique
 -  Emprise de ligne électrique
 -  Limites douteuses
 -  Réseau et équipements routiers
 -  Barrière
 -  Place de retournement aménagée
 -  Place de dépôt à créer
 -  Route départementale
 -  Route revêtue
 -  Route revêtue non accessible aux grumiers
 -  Route empierrée accessible aux grumiers
 -  Piste



U.T PAYS MESSIN

1 rue Thomas Edison
 57070 Metz Technologie
 Tel : 03.87.39.95.10 E-mail : utpays-messin@onf.fr

**Forêts métropolitaines
 du saint Quentin**

Carte des parours,
 et éléments remarquables
 Carte n° 9a

(Aménagement 2022 - 2041)

Surface totale : 107,6474 ha Surface en sylviculture : 103,90 ha
 Plan établi en 2022 Echelle : 1/6 000

Légende

Equipements touristiques

- Agrès
- Arbres remarquables
- Panneau d'information au public
- Point de vue
- Forts militaires
- Grille

Parcours touristiques

- Sentier de grande randonnée (GR5f)
- Parcours pédestre balisé
- Parcours à sécuriser et à baliser
- Sentiers relevés en 2022
- Sentiers relevés en 2022

Légende

Equipements touristiques

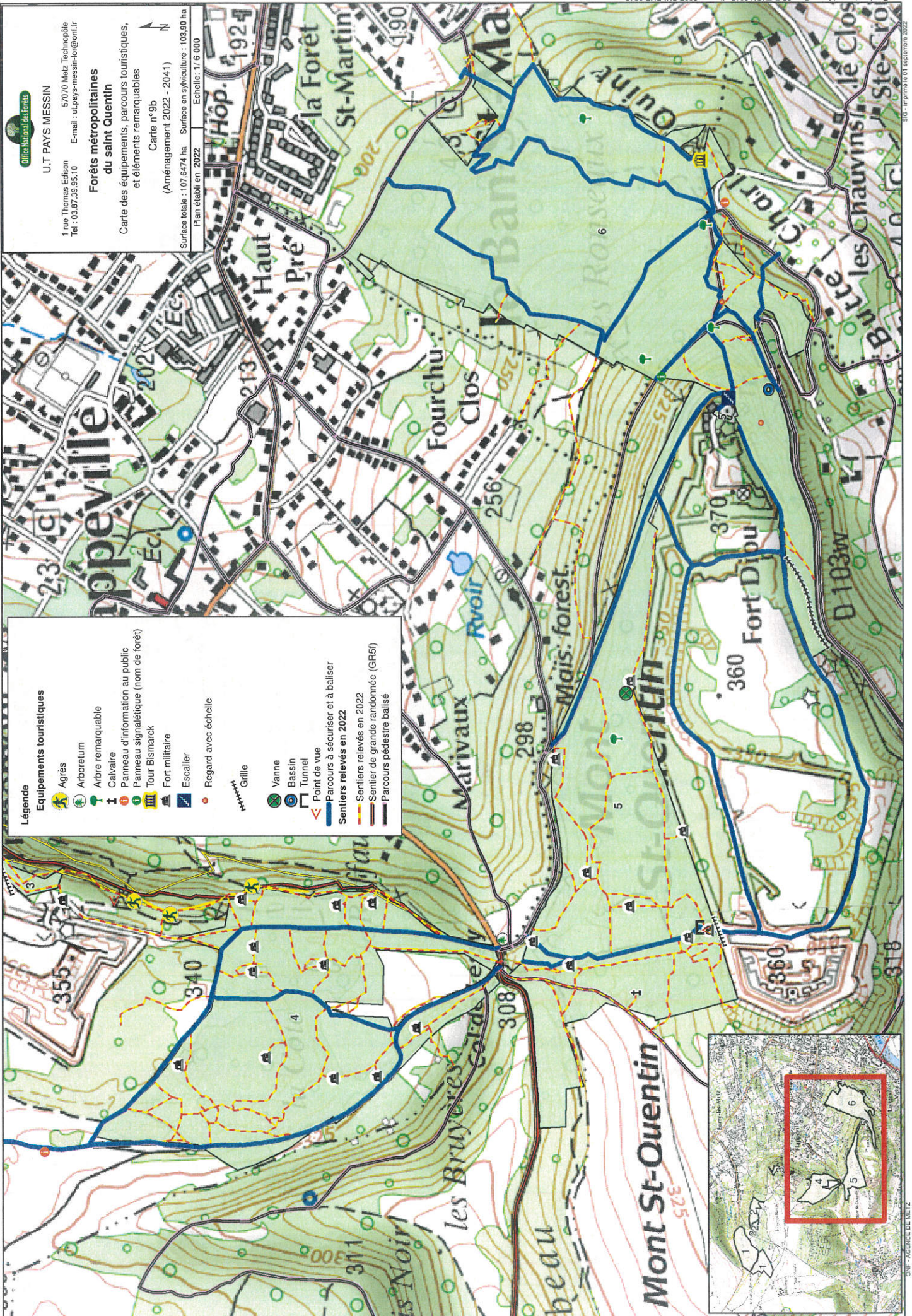
- Agrès
- Arboretum
- Arbre remarquable
- Calvaire
- Panneau d'information au public
- Panneau signalétique (nom de forêt)
- Tour Bismarck
- Fort militaire
- Escalier
- Regard avec échelle

Sentiers relevés en 2022

- Point de vue
- Parcours à sécuriser et à baliser
- Sentiers relevés en 2022
- Sentier de grande randonnée (GR5)
- Parcours pédestre balisé

Autres symboles :

- Vanne
- Bassin
- Tunnel
- Grille



Office National des Forêts

U.T PAYS MESSIN
 57070 Metz Technopôle
 Tel : 03.87.39.95.10
 E-mail : ut.pays-messin-lo@onf.fr

Forêts métropolitaines du saint Quentin
 Carte des équipements, parcours touristiques, et éléments remarquables
 Carte n°9b
 (Aménagement 2022 - 2041)
 Surface totale : 107,6474 ha Surface en sylviculture : 103,90 ha
 Plan établi en 2022 Echelle: 1/6 000