

U.T PAYS MESSIN

1 rue Thomas Edison
57070 Metz, Métropole
Tel : 03.87.39.95.10 E-mail : ut-pays-messin@onf.fr

**Forêts métropolitaines
du saint Quentin**

Carte des sensibilités paysagères

Carte n°10

(Aménagement 2022 - 2041)

Surface totale : 107,6474 ha Surface en sylviculture : 103,90 ha
Plan établi en 2022 Echelle : 1/10 000

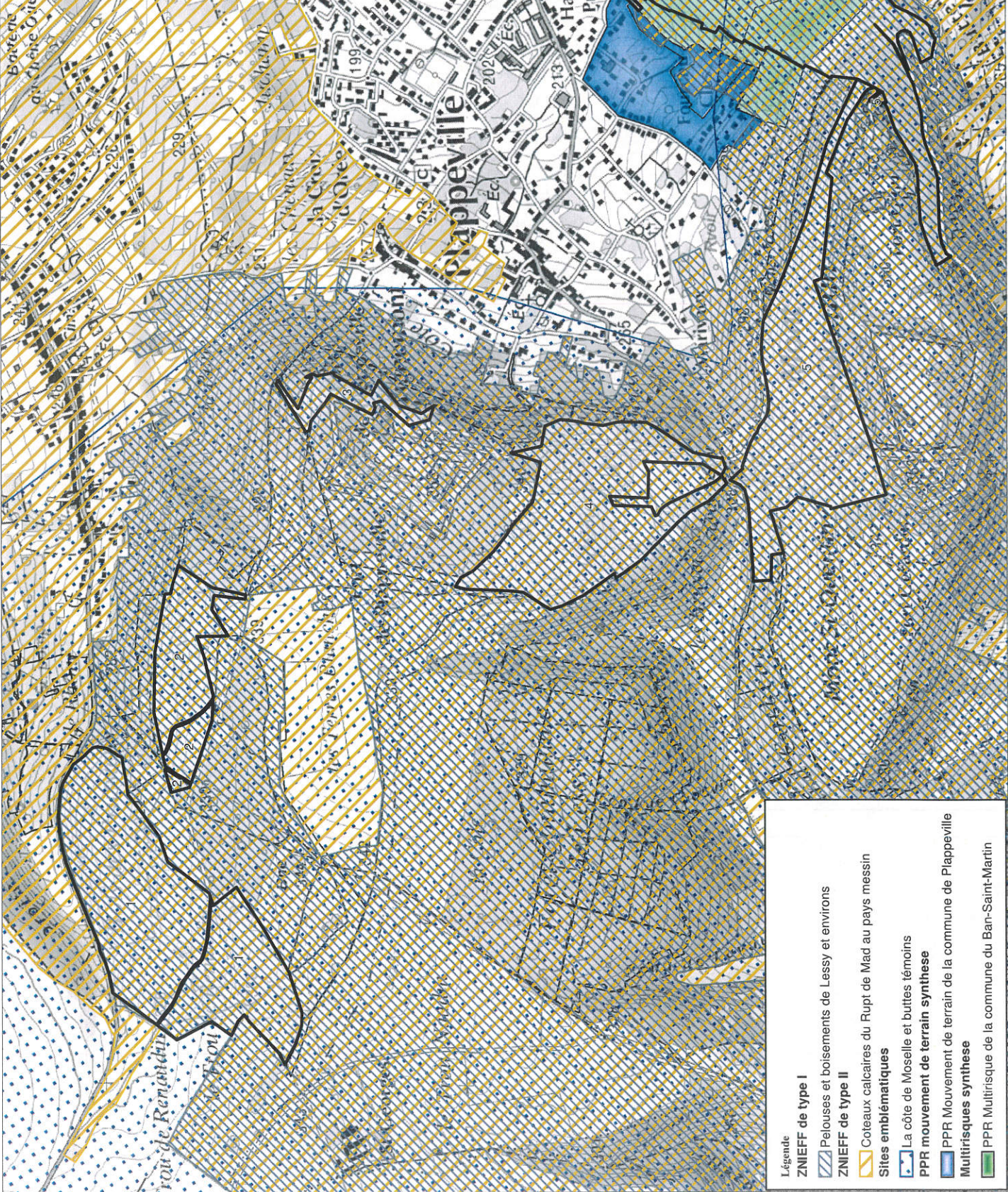
Légende
 Intermédiaire
 Elevée

Office National des Forêts
U.T PAYS MESSIN
 57070 Meix Technopôle
 1 rue Thomas Edison Tel : 03.87.39.95.10 E-mail : ut.pays-messin-lor@onf.fr

Forêts métropolitaines du saint Quentin

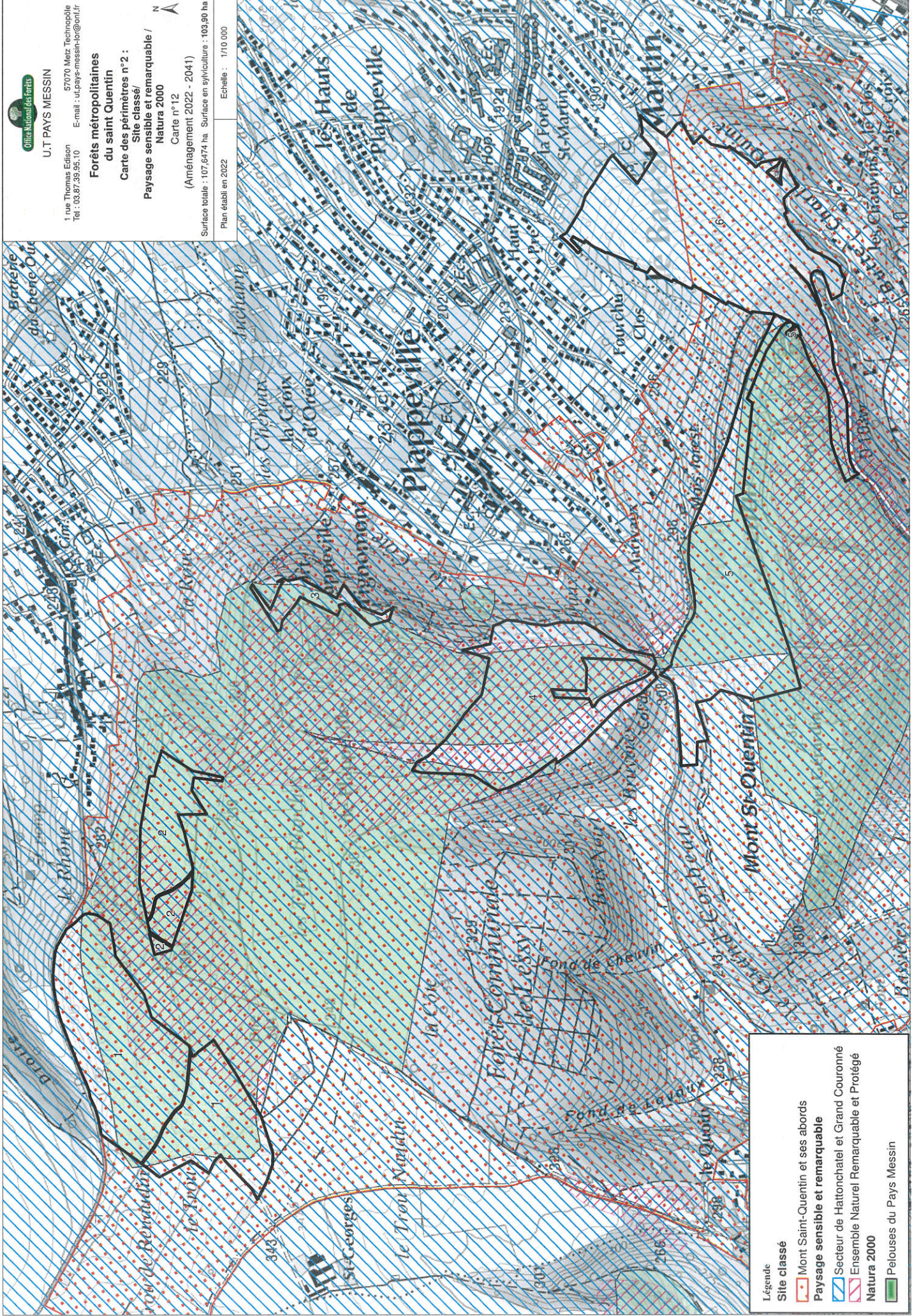
Carte des périmètres n°1 :
ZNIEFF I et II / Sites emblématiques / Plan de Prévention des Risques
 Carte n°11
 (Aménagement 2022 - 2041)

Plan établi en 2022 Echelle : 1/10 000
 Surface totale : 107,6474 ha Surface en sylviculture : 103,90 ha



Légende

- ZNIEFF de type I**
- ZNIEFF de type II**
- Sites emblématiques**
- PPR mouvement de terrain de la commune de Plappeville**
- PPR Multirisque de la commune du Ban-Saint-Martin**





U.T. PAYS MESSIN

 57070 Metz Technopole

 1 rue Thomas Edison

 Tel : 03.87.39.95.10 E-mail : ut.pays-messin-onf@onf.fr

Forêts métropolitaines du saint Quentin

Carte des périmètres n°2 :

Site classé /

Paysage sensible et remarquable /

Natura 2000

Carte n° 12

 (Aménagement 2022 - 2041)







 Surface totale : 107,6474 ha. Surface en sylviculture : 109,90 ha

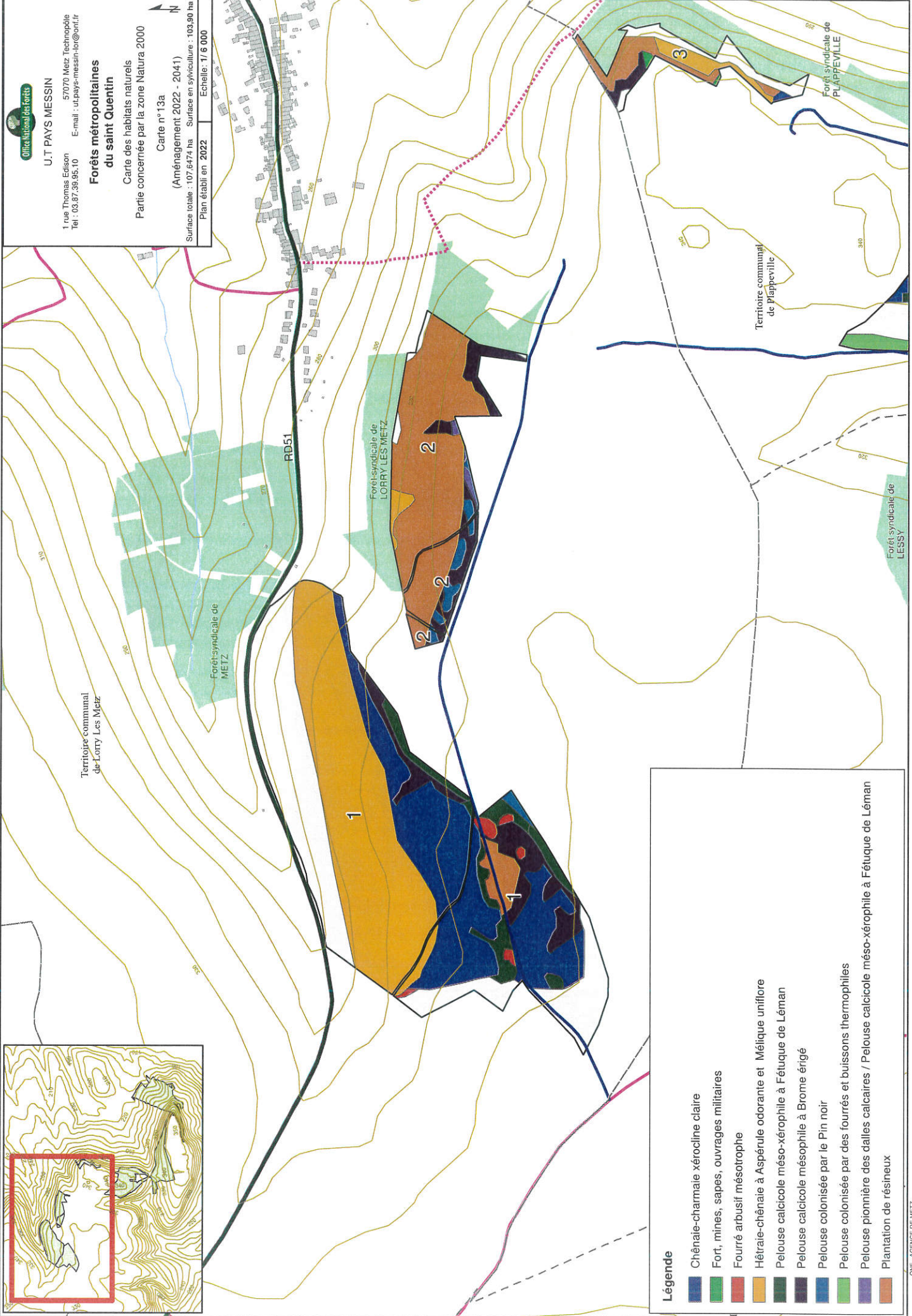
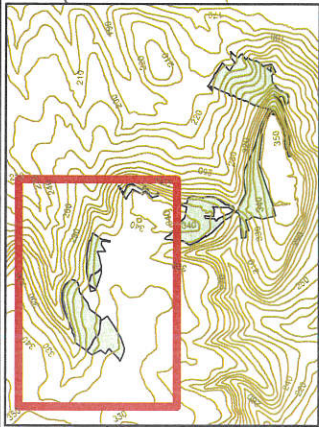
 Plan établi en 2022 Echelle : 1/10 000


N

Légende

Site classé

-  Mont Saint-Quentin et ses abords
-  Paysage sensible et remarquable
-  Secteur de Hattonchatel et Grand Couronné
-  Ensemble Naturel Remarquable et Protégé
-  Natura 2000
-  Pelouses du Pays Messin

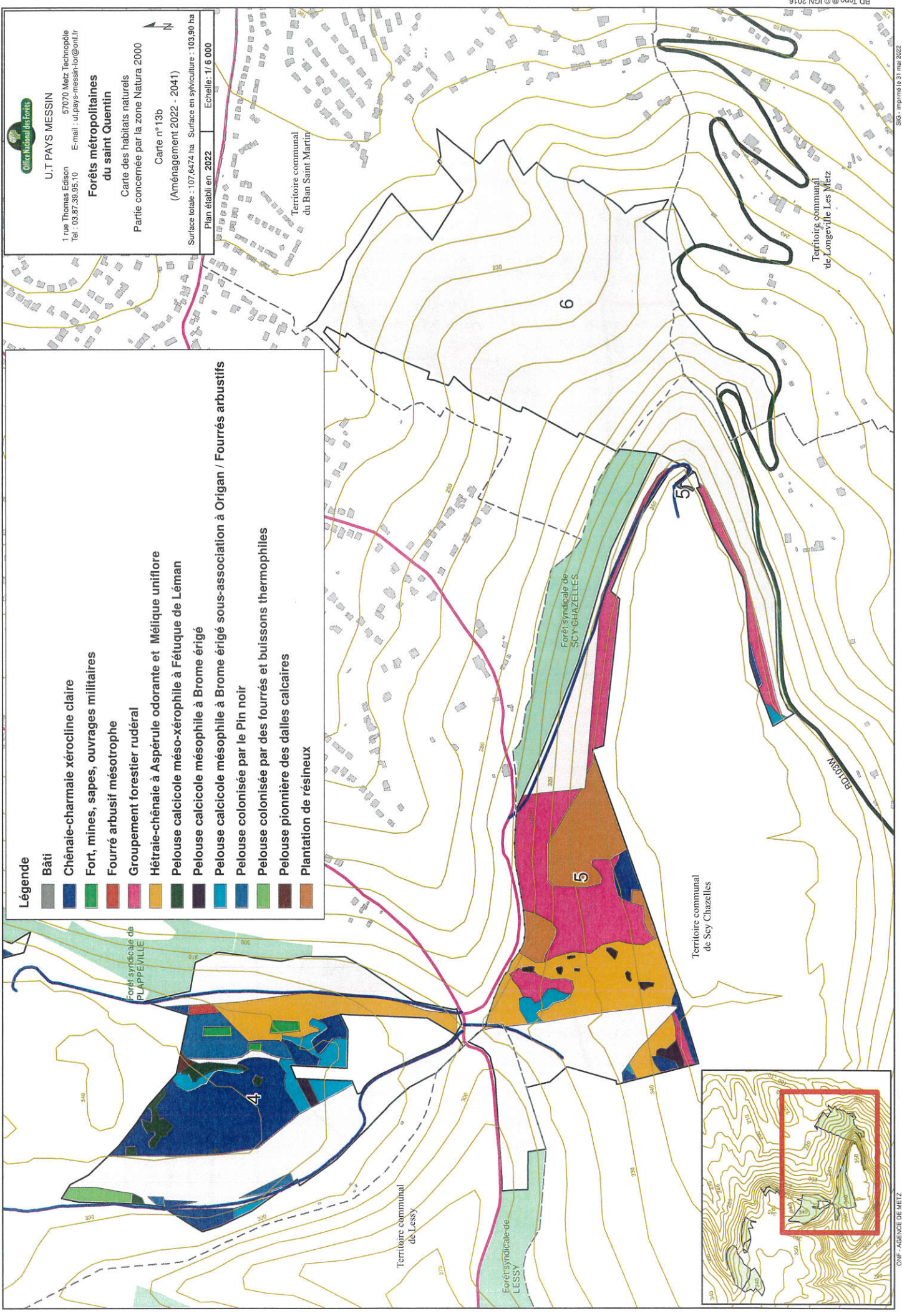



Office National des forêts
U.T. PAYS MESSIN
 1 rue Thomas Edison
 57070 Metz, Technopôle
 Tel : 03.87.39.95.10 E-mail : ut-pays-messin-lor@onf.fr
Forêts métropolitaines du saint Quentin
 Carte des habitats naturels
 Partie concernée par la zone Natura 2000
 Carte n°13a
 (Aménagement 2022 - 2041)
 Surface totale : 107,6474 ha Surface en sylviculture : 103,90 ha
 Plan établi en 2022 Echelle: 1/6 000

Légende

	Chênaie-charmaie xérocline claire
	Fort, mines, sapes, ouvrages militaires
	Fourré arbusif mésotrophe
	Hêtraie-chênaie à Asperule odorante et Mélique uniflore
	Pelouse calcicole méso-xérophile à Fétuque de Léman
	Pelouse calcicole mésophile à Brome érigé
	Pelouse colonisée par le Pin noir
	Pelouse colonisée par des fourrés et buissons thermophiles
	Pelouse pionnière des dalles calcaires / Pelouse calcicole méso-xérophile à Fétuque de Léman
	Plantation de résineux

- Légende**
- Bâti
 - Chênaie-charmaie xérocline claire
 - Fort, mines, sapes, ouvrages militaires
 - Fourré arbusif mésotrophe
 - Groupement forestier rudéral
 - Hétraie-chênaie à Asperule odorante et Mélèze uniflore
 - Pelouse calcicole méso-xérophile à Fétuque de Léman
 - Pelouse calcicole mésophile à Brome érigé
 - Pelouse calcicole mésophile à Brome érigé sous-association à Origan / Fourrés arbusitifs
 - Pelouse colonisée par le Pin noir
 - Pelouse colonisée par des fourrés et buissons thermophiles
 - Pelouse pionnière des dalles calcaires
 - Plantation de résineux



Office national des forêts

U.T PAYS MESSIN
57070 Metz Technopôle
Tel : 03.87.99.95.10 E-mail : ut.pays-messin-lo@onf.fr

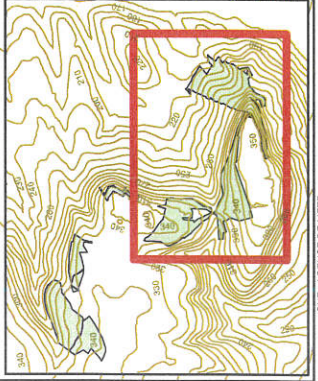
Forêts métropolitaines du saint Quentin

Carte des habitats naturels
Carte concernée par la zone Natura 2000

Carte n° 13b
(Aménagement 2022 - 2041)

Surface totale : 107,6474 ha. Surface en sylviculture : 109,90 ha

Plan établi en 2022 Echelle: 1/6 000



Office National des Forêts

U.T. PAYS MESSIN

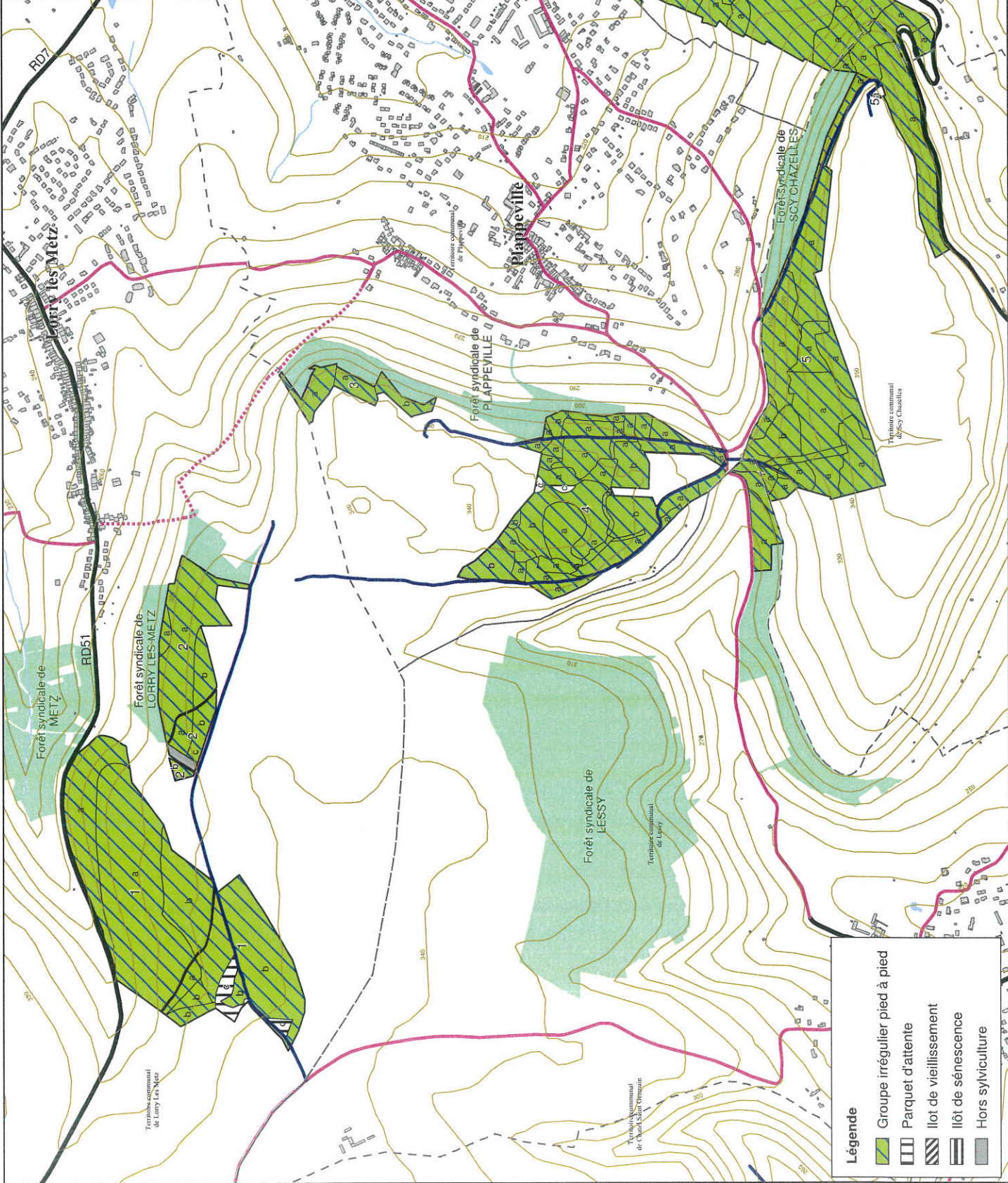
1 rue Thomas Edison
57070 Metz, Technopôle
Tel : 03.87.39.95.10 E-mail : ut.pays-messin-lor@onf.fr

**Forêts métropolitaines
du saint Quentin**

Carte d'aménagement

Carte n° 14
(Aménagement 2022 - 2041)

Surface totale : 107,6474 ha Surface en sylviculture : 103,90 ha
Plan établi en 2022 Echelle : 1/10 000



Légende

- Groupe irrégulier pied à pied
- Parquet d'attente
- Ilot de vieillissement
- Ilôt de sénescence
- Hors sylviculture

Résumé de l'acte

057-200039865-20220926-2022-09-DC10-DE

Numéro de l'acte : 2022-09-DC10
Date de décision : lundi 26 septembre 2022
Nature de l'acte : DE
Objet : Approbation du Plan d'aménagement forestier réalisé sur les secteurs 1, 2, 5, 9, 11 du plan de gestion du site classé relevant du Régime forestier et proposition de la labellisation Pan European Forest Certification (PEFC)
Classification : 8.8 - Environnement
Rédacteur : Catherine DELLES
AR reçu le : 30/09/2022
Numéro AR : 057-200039865-20220926-2022-09-DC10-DE
Document principal : 99_DE-10.pdf

Historique :

30/09/22 20:30	En cours de création	
30/09/22 20:32	En préparation	Catherine DELLES
30/09/22 21:58	Reçu	Catherine DELLES
30/09/22 21:59	En cours de transmission	
30/09/22 22:00	Transmis en Préfecture	
30/09/22 22:04	Accusé de réception reçu	