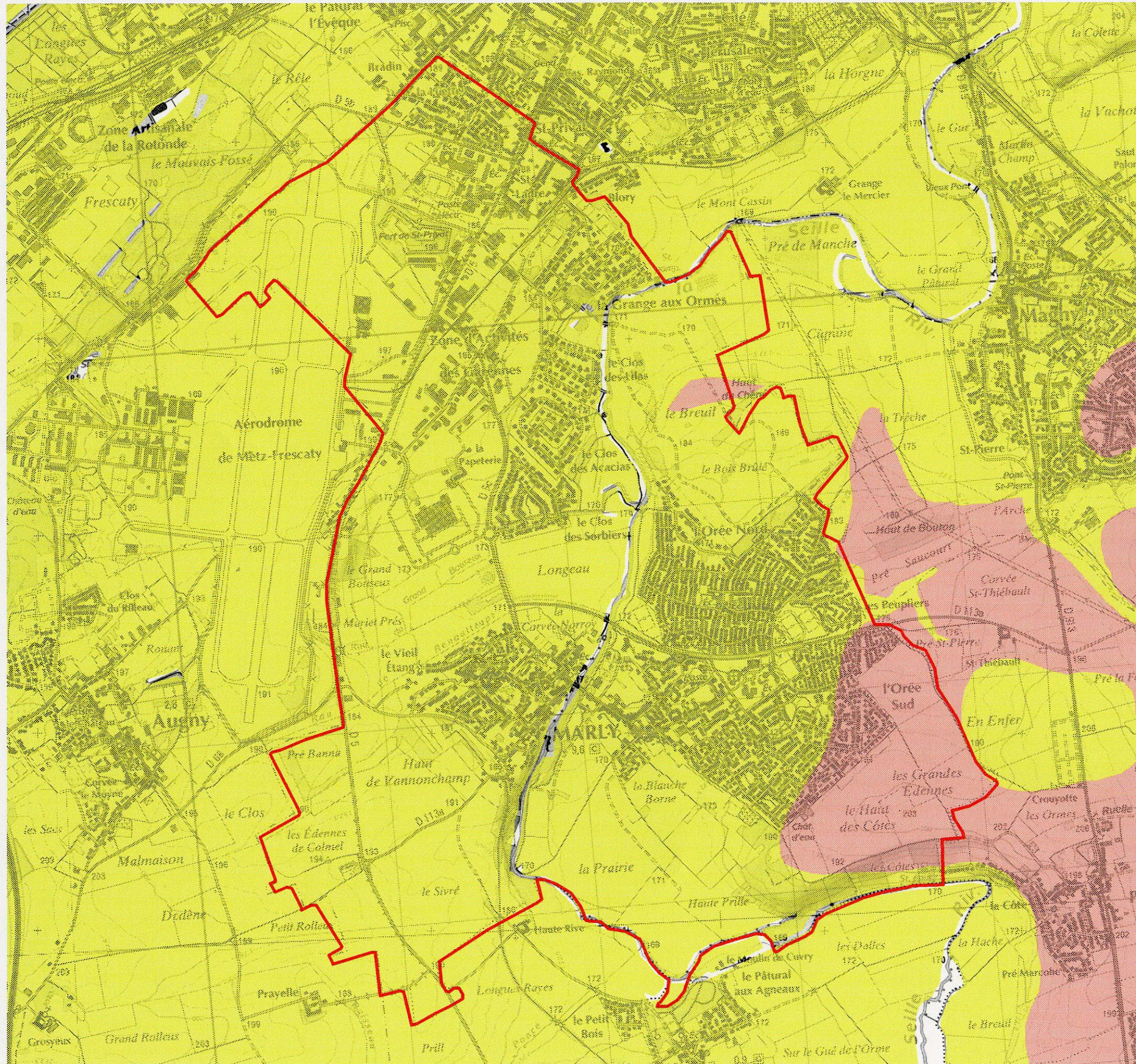




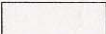
MARLY

Cartographie de l'aléa retrait-gonflement des argiles dans le département de Moselle



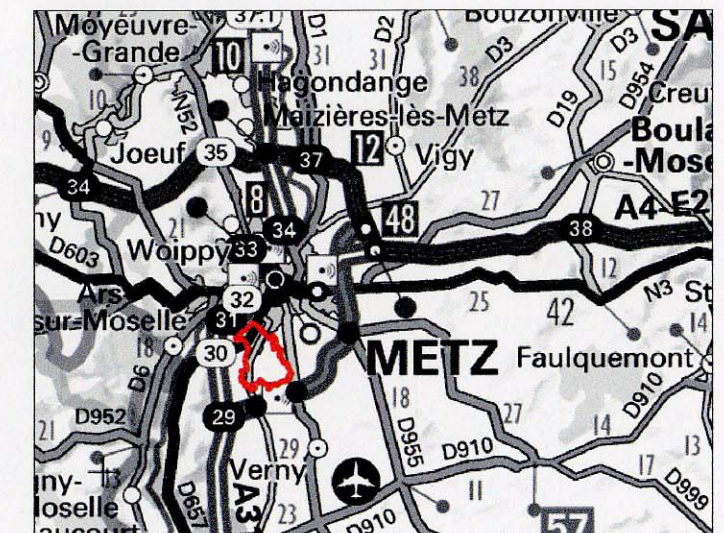
LÉGENDE

Source : BRGM

-  Aléa moyen
-  Aléa faible
-  Zone à priori non argileuse, non sujette au phénomène de retrait-gonflement sauf en cas de lentille ou de placage argileux local non repéré sur les cartes géologiques actuelles

Echelle 1 / 20000

AVRIL 2009



IGN scan 25 - 2006