

Metz, le 28 janvier 2021

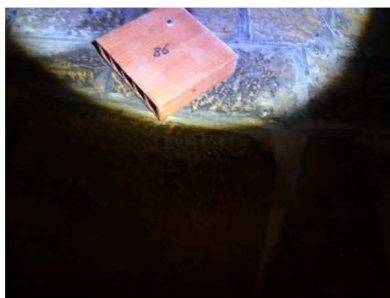
COMMUNIQUE

Un projet de conservation des chauves-souris à Metz Métropole

Dans un objectif de conservation de la biodiversité, la Commission de protection des eaux, du patrimoine, de l'environnement, du sous-sol et des chiroptères (CPEPESC) Lorraine, partenaire technique et Metz Métropole travaillent depuis plusieurs années sur un projet commun : la mise en place des aménagements à destination des chauves-souris au sein du complexe fortifié du Mont-Saint-Quentin / Plappeville.

L'ouvrage en question, propice aux chiroptères, abrite divers espèces. Il a donc été nécessaire de sécuriser les entrées pour ces espèces protégées qui ont besoin de tranquillité, et d'optimiser l'attractivité du site, en jouant sur les conditions d'accueil.

Les travaux ont été engagés dans le gîte en mai 2020. M. Oziol, architecte du patrimoine en charge du suivi du chantier, l'entreprise de maçonnerie Léon Noël et la serrurerie Limido, ont ainsi contribué à la conservation des chauves-souris en installant ces aménagements. Les travaux ont été réalisés en partenariat avec la DREAL et la région Grand Est, dans le cadre de la politique Natura 2000.



Nichoïr



Passages pour les chiroptères



Les aménagements ont pris fin en octobre 2020, à temps pour la période d'hibernation à venir.

Contacts Presse :

CPEPESC Lorraine : Marlène DEMAULJEAN : 03.83.23.19.48 – 06.19.01.94.75

service.civique@cpepesc-lorraine.fr

<https://www.cpepesc-lorraine.fr/> - <https://www.facebook.com/CpepescLorraineContact/>

Metz Métropole : Céline VINCENT - 03 57 88 39 14 - 06 20 90 99 80 - cvincent@metzmetropole.fr

www.metzmetropole.fr

www.facebook.com/MetzMetropole - www.twitter.com/MetzMetropole

www.instagram.com/metzmetropole - <https://www.linkedin.com/company/metz-metropole>



METZ MÉTROPOLE

MAISON DE LA MÉTROPOLE | 1 Place du Parlement de Metz | CS 30353 | 57011 METZ CEDEX 1

T. 03 87 20 10 00 | F. 03 87 20 10 29 | metzmetropole.fr

