

LES NAVETTES FLUVIALES METZ'O

À PARTIR DU 1^{ER} JUIN, LAISSEZ-VOUS TRANSPORTER
AU FIL DE L'EAU

QUESTIONNAIRE MOBILITÉ

À retourner dans votre Mairie
ou Mairie de quartier avant
le 31 octobre 2022



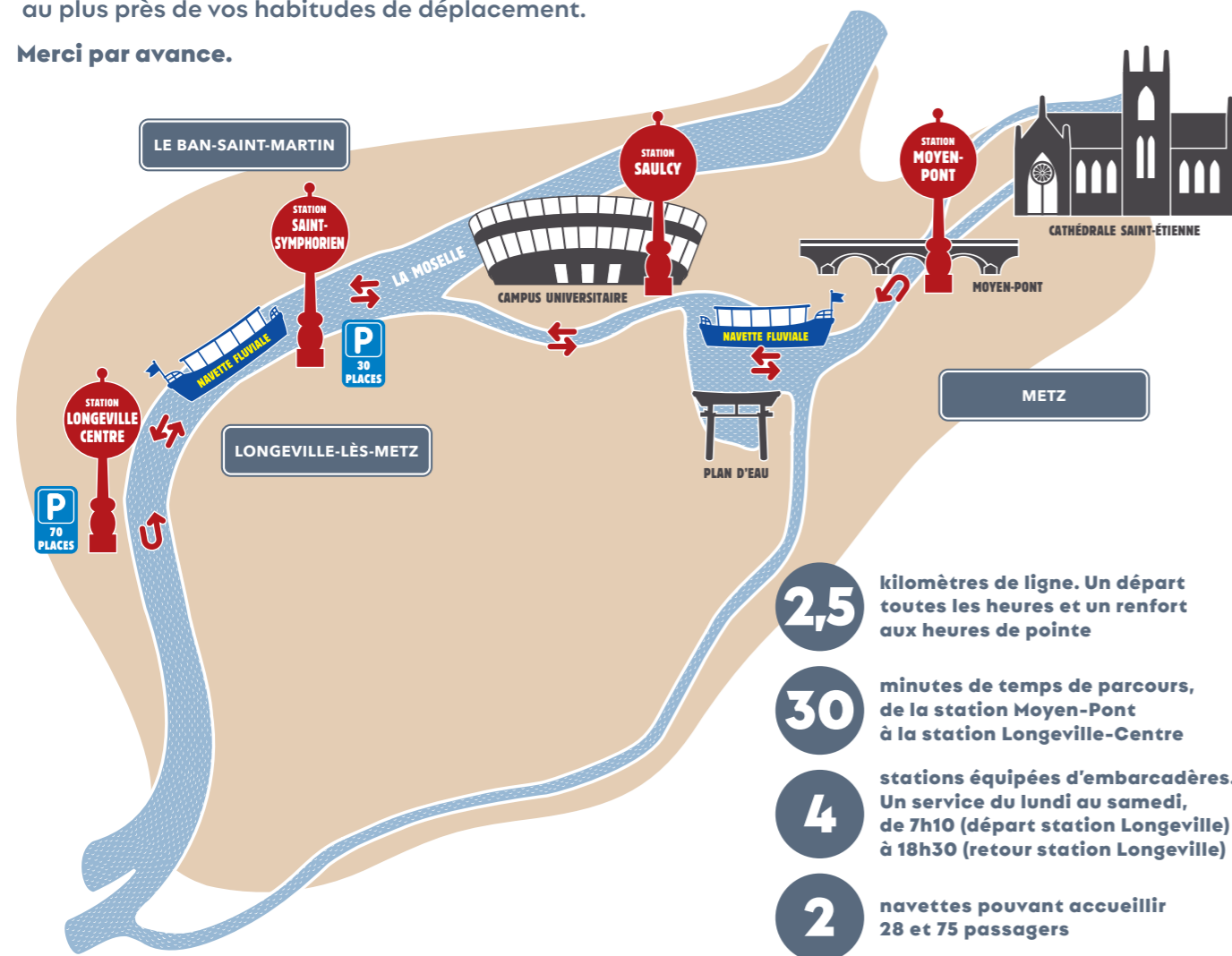
NAVETTES FLUVIALES METZ'O

L'Eurométropole de Metz vous propose une nouvelle ligne de transport en commun en navette fluviale.

Afin que ce service réponde à vos attentes, nous vous proposons de compléter le questionnaire ci-après et de **le retourner dans votre Mairie ou Mairie de quartier avant le 31 octobre 2022**. Une version en ligne est également disponible sur lemet.fr

Vos réponses nous permettront d'affiner notre projet au plus près de vos habitudes de déplacement.

Merci par avance.



À partir du 1^{er} juin, deux navettes fluviales relieront le centre-ville messin et Longeville-Lès-Metz via la Moselle.

Ce nouveau service, intégré au réseau LE MET', fonctionnera comme une ligne de bus « classique », avec un règlement et des tarifs identiques (titres de transports et abonnements). Les 4 stations (Moyen-Pont ; Saulcy ; Saint Symphorien et Longeville Centre), seront matérialisées par des pontons sécurisés, en accès direct avec les embarcations. Des parkings situés à proximité, vous permettront de garer vos véhicules. Enfin, les vélos seront acceptés dans les bateaux.

EXPÉRIMENTATION ET ÉVOLUTION

Ce service sera évolutif. Il s'adaptera et atteindra sa configuration définitive à l'issue d'une période d'expérimentation durant laquelle chaque paramètre sera examiné, corrigé et amélioré. L'objectif est de proposer à terme, un service de qualité, adapté au plus près des attentes des usagers.

C'est pour cette raison que la collectivité louera dans un premier temps les services de la Compagnie des bateaux de Metz.

QUESTIONNAIRE



Une version en ligne est également disponible sur lemet.fr

À retourner dans votre Mairie ou Mairie de quartier avant le 31 octobre 2022.

- Homme Femme
- Âge - 18 19 - 25 26 - 39 40 - 59 60 - 75 + 75

Quelle est votre commune de résidence ?

Catégorie socio-professionnelle

- Agriculteur exploitant
 Artisan, commerçant et chef d'entreprise
 Cadre et profession intellectuelle supérieure
 Profession intermédiaire
 Employé
 Ouvrier
 Retraité
 Étudiant
 Sans activité professionnelle
 Autre

En règle générale, empruntez-vous les transports en commun ?

- Oui Non

Si oui, à quelle fréquence ?

- Tous les jours
 Plusieurs fois par semaine
 Quelques fois par mois
 Plus rarement

Utilisez-vous régulièrement un ou plusieurs de ces moyens de transport ?

- Vélo
 Roller
 Trottinette
 Co-voiturage
 Autre

Êtes-vous intéressé par l'utilisation du service Metz'o ?

- Oui Non

Si oui, pour quelle raison ?

- Aller au travail / collège / lycée / université
 Aller faire des courses (marché et supermarché)
 Aller à des RDV administratifs ou de santé
 Se rendre à vos loisirs
 Visiter ou faire visiter le territoire
 Autre

À quelle fréquence ?

- Quotidiennement
- Plusieurs fois par semaine
- Quelques fois par mois
- Plus rarement

Comment vous rendriez-vous de votre domicile à l'embarcadère ?

- En vélo
- En trottinette
- En voiture
- À pied
- En transport en commun
- Autre

Quels arrêts de la navette fluviale seriez-vous amené à utiliser ?

- Longeville Centre
- Longeville Saint-Symphorien
- Metz Saulcy
- Metz Moyen-Pont

Souhaiteriez-vous que cet itinéraire soit prolongé ?

- Jusqu'à Scy-Chazelles ? Oui Non
Jusqu'à Moulins-Lès-Metz ? Oui Non

Avez-vous d'autres suggestions d'amélioration ?

.....

.....

.....

.....



Une version en ligne est également disponible sur lemet.fr
À retourner dans votre Mairie ou Mairie de quartier avant le 31 octobre 2022.

EUROMÉTROPOLE DE METZ

MAISON DE LA MÉTROPOLE
1 place du Parlement de Metz
CS 30353 - 57011 Metz Cedex 1

eurometropolemetz.eu
03 87 20 10 00



LE MET'

Place de la République
57 000 METZ

lemet.fr
0.800.00.29.38
(appel et service gratuits)

