

Devenez

Mécène

et bien plus encore

CULTURE

PATRIMOINE

TRANSITION ÉCOLOGIQUE



P. 4

Devenir mécène
et bien plus encore...

P. 10

Opéra-Théâtre

P. 20

Conservatoire
Gabriel Pierné

P. 28

Maison de l'Archéologie
et du Patrimoine

P. 38

Musée de
La Cour d'Or

P. 50

Transition
écologique

édito

Notre territoire peut être fier de ses entreprises, des équipes qui les font vivre et des dirigeants qui les guident. Quel que soit le contexte, le tissu économique de l'Eurométropole a démontré avec constance qu'il possède des acteurs prêts à se mobiliser pour soutenir des projets d'intérêt général près de chez eux.

Le succès de notre démarche "Mécénat" depuis près de huit ans maintenant démontre s'il en était besoin votre capacité à passer à l'action dans ce domaine. Grâce à vous, nous créons des collectifs et des synergies fortes entre acteurs locaux (entreprises, collectivités, associations) soucieux de leur impact sociétal.

Que ce soit en matière de culture, de transition écologique, d'inclusion sociale, ou de préservation de notre patrimoine, l'Eurométropole de Metz porte au quotidien de nombreux projets à fort impact, ouverts à votre désir d'engagement ou de développement de la responsabilité sociétale de votre entreprise.

La politique de mécénat de l'Eurométropole se veut ouverte, dynamique et chaleureuse. Devenir mécène c'est ainsi intégrer une communauté d'acteurs engagés autour de projets d'intérêt général à l'occasion de rencontres exclusives. C'est aussi faire bénéficier vos équipes de moments d'exception pour partager sens et valeur.

Merci à toutes les entreprises qui nous soutiennent déjà, et pour les autres... n'hésitez plus, devenez mécène... et bien plus encore !

FRANÇOIS GROSIDIER

Président de l'Eurométropole de Metz

Maire de Metz

Vice-Président de la Région Grand Est

Membre Honoraire du Parlement

Devenir Mécène

Depuis 2012, l'Eurométropole de Metz initie avec succès sa démarche de mécénat auprès des entreprises pour soutenir ses quatre structures culturelles. **L'Opéra-Théâtre, le Musée de La Cour d'Or, le Conservatoire Gabriel Pierné et la Maison de l'Archéologie et du Patrimoine** sont désormais des lieux tournés vers les acteurs du monde économique local.

Le spectacle vivant, la production d'opéras, les expositions, la restauration d'objets ou d'espaces, l'accès à la culture pour les publics empêchés font partie du quotidien de ces sites de création et d'innovation. Ces projets sont de plus en plus partagés et co-construits à travers de nouveaux liens et de nouvelles formes de partenariats avec les acteurs économiques désireux de **contribuer au dynamisme et au rayonnement des sites culturels emblématiques de leur territoire.**

Depuis quelques années, le service mécénat offre également la possibilité aux entreprises de **s'engager en faveur de projets de valorisation du patrimoine naturel et paysager, de protection de la biodiversité et de transition énergétique.**

Le mécénat est simple à mettre en œuvre et offre de nombreux avantages !

Un don

Le mécénat est un don de votre entreprise à un organisme d'intérêt général qui peut prendre la forme d'un don financier, en nature (moyens techniques ou matériels), ou de compétence (mobilisation du savoir-faire de vos salariés).

Un avantage fiscal

Le cadre législatif de la loi Aillagon du 1^{er} août 2003 vous permet en tant qu'entreprise, de **bénéficier d'une réduction d'impôts sur les sociétés de 60% du montant du don**, dans la limite de 0,5% du chiffre d'affaire HT ou de 20 000€ de don annuel. L'Euromé-

pole de Metz établit une convention de mécénat puis vous fournit **un reçu fiscal** en quelques semaines, pour vous permettre de défiscaliser votre don. Il est possible de reporter l'excédent de la réduction d'impôt sur les cinq exercices suivants.

Des contreparties

Cette loi vous autorise, en outre, en tant qu'entreprise à **bénéficier de contreparties de l'ordre de 25% du montant du don**, par exemple en communication et relations publiques : votre logo dans nos supports de communication, quota d'entrées, visite privée pour vos clients ou collaborateurs, mise à disposition d'espace...

Des PME-PMI aux grandes entreprises, le mécénat est fait pour vous

VOTRE DON	1 000€	5 000€	10 000€	30 000€
	▼	▼	▼	▼
RÉDUCTION D'IMPÔT DE 60% DU MONTANT DU DON	600€	3 000€	6 000€	18 000€
	▼	▼	▼	▼
COÛT RÉEL POUR VOTRE ENTREPRISE APRÈS DÉDUCTION FISCALE	400€	2 000€	4 000€	12 000€

Autre possibilité : le Parrainage

Si vous optez pour un parrainage, votre dépense est assimilée à une dépense publicitaire qui est déductible du résultat

au titre des charges d'exploitation. Vous bénéficiez de contreparties égales au montant de votre don.

Et bien plus encore...

En tant que mécène, profitez de nombreuses contreparties sur-mesure, en fonction de vos besoins

Valorisez votre engagement en interne comme en externe

- Être visible dans nos supports de communication (brochures, sites internet, réseaux sociaux)
- S'associer à des structures et des projets d'envergure et profiter de leur rayonnement pour communiquer à la fois auprès de vos clients, de vos collaborateurs et du grand public
- Être identifié en tant qu'acteur de l'attractivité, du dynamisme territorial
- Développer les valeurs de votre entreprise et son implication dans son environnement social
- Sensibiliser vos collaborateurs autour des projets soutenus
- Faire partie d'un réseau de philanthropes, d'entreprises engagées et d'ambassadeurs du territoire

Vivez des moments privilégiés

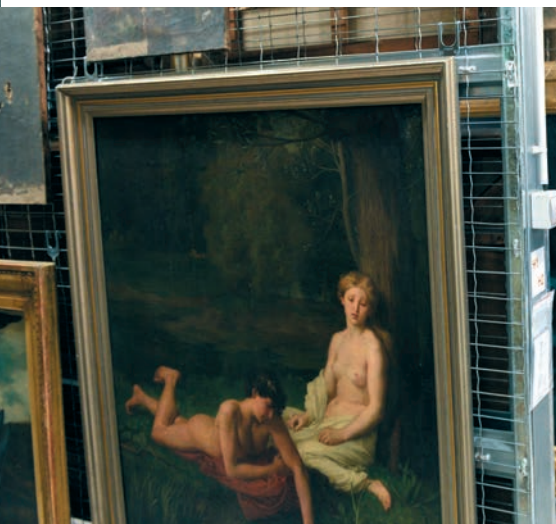
- Associer vos clients, collaborateurs à des événements uniques (quota d'entrées, invitations aux vernissages des expositions, répétitions de spectacles, événements spéciaux)
- Participer / Organiser des événements de relations publiques dans nos espaces de réception (vernissages, séminaires, cocktails)
- Renforcer la cohésion de vos équipes en partageant une visite privative, un atelier, une animation
- Imaginer des expériences sur-mesure sur la thématique art/entreprise : visites privées, rencontres exclusives avec les artistes, ateliers...

Nos mécènes et partenaires



L'Eurométropole de Metz
remercie chaleureusement
les entreprises qui apportent
leur soutien au rayonnement et
à l'attractivité du territoire.







Opéra- Théâtre

Salle de spectacle incontournable pour l'opéra, la danse et le théâtre, lieu culturel emblématique du territoire depuis le XVIII^{ème} siècle, l'Opéra-Théâtre de l'Eurométropole de Metz propose **une cinquantaine d'événements par saison artistique** avec en moyenne 30 000 spectateurs dont 30% de moins de 27 ans.

Véritable atout pour l'attractivité de la métropole, il propose au public **une programmation ambitieuse**, avec des artistes et maîtres d'œuvres de renom, et innovante en veillant à proposer des créations et à renouveler les approches esthétiques.

Centre de production pour les arts de la scène (opéra, danse et théâtre) avec ses propres ateliers et artistes permanents (Chœur et Ballet), **l'Opéra-Théâtre exporte son savoir-faire dans d'autres institutions en France et en Europe.**

Poussez les portes de l'Opéra-Théâtre et vivez une expérience unique dans un lieu d'exception !



Indicible Beethoven



La Traviata



Madama Butterfly

Les missions et les valeurs de l'Opéra-Théâtre

PAUL-ÉMILE FOURNY, DIRECTEUR ARTISTIQUE

UNE SALLE DE **750 PLACES**

50 LEVERS DE RIDEAU PAR SAISON

30 000 SPECTATEURS DONT 30% ONT MOINS DE 27 ANS

90 PERMANENTS ET 700 CONTRATS D'INTERMITTENTS

L'Opéra-Théâtre mène aujourd'hui quatre missions :

- Proposer une programmation d'excellence pluridisciplinaire (théâtre, danse, lyrique) sur le territoire de l'Eurométropole de Metz
- Être un lieu de production de spectacles et d'innovation artistique (création décors, costumes, lumières et mise en scène, ballet, chœur...)
- Faire rayonner son savoir-faire à l'échelle nationale (les opéras de Massy, Reims, Avignon, Nice et Marseille) et internationale (Luxembourg, Suisse, Slovaquie, Malte, Israël, Italie, Belgique, Canada)
- Diffuser le spectacle vivant au plus grand nombre (tarifs spécifiques, accessibilité des personnes à mobilité réduite, répétitions publiques, parcours pédagogiques)

Les valeurs défendues par l'Opéra-Théâtre sont l'excellence, la créativité et l'ouverture.

"Le mécénat me permet d'agir concrètement pour la métropole"

GIS-MIC - Jean-Marc CHERY, Président-fondateur



Soutenir l'Opéra-Théâtre

L'Opéra-Théâtre peut compter sur le soutien d'une quarantaine d'entreprises, membres fidèles du **Club-Partenaires**. Depuis 2013, le Club rassemble des acteurs économiques de toutes tailles des TPE, PME aux grandes entreprises et de tous secteurs d'activité : BTP, expertise comptable, mode, ingénierie, nouvelles technologies, banque.

Être mécène de l'Opéra-Théâtre, c'est apporter un soutien précieux au développement d'une structure **de création et d'innovation artistique**. Vous participez au dynamisme et au rayonnement de votre territoire. Vous vous associez à une institution prestigieuse et reconnue et **vous vivez des moments uniques** avec vos clients et collaborateurs.

Choisissez le projet de mécénat qui vous ressemble :

- Soutenir la programmation de la saison en adhérant au Club-Partenaires
- S'associer à la réalisation d'une production de spectacle
- Développer des actions culturelles auprès des publics
- Devenir mécène en nature et associer votre savoir-faire à l'Opéra-Théâtre

"L'Opéra-Théâtre et le Centre Saint-Jacques partagent pour scène de vie quotidienne le centre-ville de Metz.

Nous sommes ravis d'apporter notre soutien à ce lieu chargé d'histoire et à sa programmation de qualité. Ce mécénat s'inscrit dans notre rôle d'acteur de la ville, contributeur de son attractivité à travers toutes ses dimensions, économiques, sociales, culturelles."

Centre Saint-Jacques - Roselyne SKARA, Directrice

Vos avantages en tant que mécène

Concevons ensemble un mécénat sur-mesure et accédez au meilleur de l'Opéra-Théâtre dans des conditions privilégiées.

- ➔ **Des formules mécénat sur-mesure à partir de 2 000€ de don**
- ➔ **Choisissez des projets qui vous ressemblent et bénéficiez de contreparties à votre image**

Communication

- Mention et/ou logo de votre entreprise sur les supports de communication de l'Opéra-Théâtre et du service mécénat de l'Eurométropole de Metz :
 - Programme de la saison artistique de l'Opéra-Théâtre
 - Panneau des mécènes dans le hall d'accueil de l'Opéra-Théâtre
 - Panneau des mécènes dans le parking souterrain Place de la Comédie
 - Site internet de l'Opéra-Théâtre
 - Site internet de l'Eurométropole de Metz
- Mention et/ou logo de votre entreprise sur les supports de communication d'une production/d'un projet/d'un évènement :
 - Affiche
 - Brochure
 - Programme de salle
 - Dossier de presse
- Accès prioritaire aux insertions dans les programmes de salle et dans le programme de saison

***“Se rencontrer pour travailler dans un lieu magique
renforce les liens entre nos collaborateurs.”***

Banque Kolb - Anne CZERWIK, Directrice du marketing et de la Communication

Spectacles & Invitations

- Quota d'invitations par saison artistique, en catégorie 1 sur les spectacles de votre choix avec une période de réservation privilégiée
- Quota de programmes de salle sur les ballets et opéras
- Invitation à la présentation aux événements de la saison artistique en avant-première pour 2 personnes
- Invitations aux événements dédiés au Club-Partenaires de l'Opéra-Théâtre
- Invitations aux événements dédiés aux mécènes de l'Eurométropole de Metz

Côté coulisses

- Visite guidée des coulisses de l'Opéra-Théâtre
- Accès privilégié à une répétition commentée d'une production
- Rencontre privilégiée avec l'équipe artistique d'une production au cours de la saison (chanteur, metteur en scène, comédien...)

Mise à disposition d'espaces

- Mise à disposition d'un espace pour votre événement (foyer Ambroise-Thomas, salle de spectacle)
- Accès au tarif réduit pour les privatisations des espaces de l'Opéra-Théâtre
- Accompagnement et accueil personnalisés pour votre événement

“Nous cherchions depuis longtemps à promouvoir par le mécénat les grands arts sur notre territoire, l'Opéra-Théâtre nous a conquis par ses programmes et ses soirées exceptionnelles.”

Anzile Carrelage – Jacques HOEFLER, Président

Privatisez les espaces privilégiés de l'Opéra-Théâtre



En tant que mécène, vous pouvez bénéficier de contreparties en mise à disposition d'espace selon le montant de votre don. Dans un cadre d'exception, organisez votre évènement (séminaire, cocktail, dîner) dans nos espaces : salle de spectacle, foyer Ambroise-Thomas ou péristyle.



Dîner sur scène



Conservatoire Gabriel Pierné

Le Conservatoire Gabriel Pierné a été créé en 1835 et prend l'appellation "Conservatoire à Rayonnement Régional" en 2006. Cet établissement met en œuvre **l'enseignement artistique spécialisé en musique, en danse et en théâtre**. Installé sur la colline de Sainte-Croix dans un ancien couvent réhabilité à cet effet, il fait partie depuis 2004 des équipements culturels de l'Eurométropole de Metz.

Établissement de sensibilisation et de formation, le Conservatoire s'impose comme une structure de création et de diffusion avec une programmation pour le public, riche de concerts et de spectacles, permettant ainsi de promouvoir les jeunes talents qui se révèlent au fil de leurs études.

Grâce à l'investissement des professeurs et des élèves, le Conservatoire réalise également depuis plusieurs années **des interventions artistiques auprès des publics empêchés et éloignés de la culture** en milieu hospitalier, mais aussi auprès des personnes âgées ou encore des personnes en situation de handicap.



Big Band Jazz - Chapelle des Trinitaires



Spectacle de danse à l'Opéra-Théâtre

Les missions et les valeurs du Conservatoire

NICOLAS STROESSER, DIRECTEUR
UNE **CENTAINES DE PROFESSEURS**
PLUS DE **1 600 ÉLÈVES** PAR AN
60 DISCIPLINES ENSEIGNÉES
220 ANIMATIONS PAR AN

Le Conservatoire s'est donné 3 missions : l'enseignement de haut niveau pour les amateurs comme pour les futurs professionnels, l'éducation artistique, et le développement de la pratique auprès de tous les publics.

- Des disciplines spécifiques
 - Direction d'orchestre et de chœurs
 - Chant grégorien
- Jazz
- Parcours Premiers Pas dès 4 ans (jardin musical, éveil musique et danse, initiation musique ou danse)
- Initiation Théâtre (13-15 ans)
- Danse classique, contemporaine, jazz
- Formations diplômantes
 - cycle de formation amateur
 - cycle de formation préprofessionnelle
- Collaboration avec des établissements scolaires, classes à horaires aménagés en musique et danse
- Accueil d'élèves en situation de handicap

Les valeurs défendues par le Conservatoire sont l'ouverture, l'innovation pédagogique, la créativité, l'épanouissement, le plaisir lié à une pratique artistique et l'exigence.



Spectacle de danse à l'Opéra-Théâtre



Spectacle Raconte à l'Opéra-Théâtre



Spectacle de théâtre, Petit théâtre des Trinitaires



Spectacle du Prix Carrefour Pierné à l'Opéra-Théâtre

Soutenir le Conservatoire Gabriel Pierné

Le Conservatoire Gabriel Pierné est un acteur majeur de l'enseignement artistique du territoire et il lui tient à cœur de valoriser la créativité de ses élèves et l'innovation pédagogique. **Le soutien de votre entreprise est essentiel pour faire émerger les futurs professionnels et talents de demain sur votre territoire.**

Choisissez le projet de mécénat qui vous ressemble :

- Soutenir les actions de valorisation artistique : concerts, spectacles, auditions, conférences, remises de prix, ateliers découvertes, portes ouvertes
- Soutenir l'accessibilité des projets artistiques en faveur des publics fragilisés ou éloignés de la culture en milieu hospitalier, auprès des personnes en situation de handicap, résidents de maison de retraite, petite enfance
- Aider à acquérir de nouveaux outils pédagogiques : programme d'échanges, objets d'accessibilité, instruments
- Participer à la restauration d'instruments ou à la rénovation d'espaces du Conservatoire
- Participer à la préservation et au développement d'un bâtiment chargé d'histoire



Spectacle pluridisciplinaire : Enfantaisie à l'Opéra-Théâtre



Spectacle des chœurs : Chants d'honneur à l'Arsenal

Vos avantages en tant que mécène

Concevons ensemble un mécénat sur-mesure et accédez au meilleur du Conservatoire dans des conditions privilégiées.

➔ **Des formules mécénat sur-mesure à partir de 1 000€ de don**

➔ **Choisissez des projets qui vous ressemblent et bénéficiez de contreparties à votre image**

Communication

- Mention et/ou logo de votre entreprise sur les supports de communication du Conservatoire et du service Mécénat de l'Eurométropole de Metz :
 - Dépliant de saison du Conservatoire
 - Guide des enseignements du Conservatoire
 - Site internet du Conservatoire
 - Site internet de l'Eurométropole de Metz
 - Plaque dédicatoire/Panneau des mécènes
- Mention et/ou logo de votre entreprise sur les supports de communication d'un projet/d'un événement :
 - Affiche
 - Brochure
 - Programme de salle
 - Dossier de presse
 - Bâche de façade

Des moments privilégiés

- Quota d'invitations lors des événements du Conservatoire (concerts, spectacles...)
- Visite guidée du Conservatoire
- Organisation d'une intervention artistique pour votre entreprise (atelier, initiation, animation musicale...)
- Mise à disposition d'un espace pour votre événement (auditorium, salle de conférence)
- Invitations aux événements dédiés aux mécènes du Conservatoire
- Invitations aux événements dédiés aux mécènes de l'Eurométropole de Metz



Metz - Grigy. La villa de Grigy a été implantée le long de la voie Metz-Divodurum/Strasbourg-Argentorate.

Maison de l'Archéologie et du Patrimoine

Grâce à l'agrément délivré par le Ministère de la Culture, depuis 2007, L'Eurométropole de Metz fait du Pôle Archéologie préventive, un outil performant lui permettant de répondre au mieux et dans les meilleurs délais aux obligations de **réaliser des diagnostics archéologiques** (loi de 2001) et, si nécessaire, **d'effectuer des fouilles** en amont des chantiers d'aménagement, allant de la Proto-histoire à l'époque contemporaine.

En 2012, forte de plusieurs années de fouilles, L'Eurométropole de Metz inaugure la **Maison de l'Archéologie et du Patrimoine** et expose au Musée de La Cour d'Or "En quête du passé, archéologie préventive à Metz Métropole".

Aujourd'hui la Maison de l'Archéologie et du Patrimoine a pour ambition de conjuguer **expertise scientifique, préservation du patrimoine et sensibilisation auprès du grand public** pour raconter l'histoire de ces trésors archéologiques.



Metz - Grigy, Eurométropole de Metz



Woippy - La Pirchotte, Eurométropole de Metz

Les missions et les valeurs de la Maison de l'Archéologie et du Patrimoine

RENATA DUPOND, CHEFFE DE SERVICE
DU PÔLE ARCHÉOLOGIE PRÉVENTIVE
UNE ÉQUIPE DE **17 À 25 PERSONNES**
ENVIRON **200 DIAGNOSTICS** ARCHÉOLOGIQUES
ENVIRON **60 FOUILLES** PRÉVENTIVES EN 15 ANS

Le Pôle Archéologie mène aujourd'hui quatre principales missions :

- Réalisation de diagnostics et de fouilles préventives et intégration de l'archéologie dans la démarche globale de l'aménagement du territoire
- Mise en œuvre d'actions de valorisation des résultats et des découvertes archéologiques auprès des publics afin de faciliter l'appropriation collective du patrimoine archéologique
- Rôle de conseil auprès des élus et des aménageurs
- Aide à la conservation et à la mise en sécurité du résultat des fouilles

Les valeurs défendues par la Maison de l'Archéologie et du Patrimoine sont la préservation, la mise en lumière de fouilles exceptionnelles et l'accessibilité au grand public d'expertises scientifiques.



Squelette d'un mulet - Woippy - La Pirchotte



Statuette de Fortuna, époque gallo-romaine, fouille place Mazelle, Metz



Poignée représentant la déesse Minerve, Metz - Grigy

Des découvertes exceptionnelles

Les archéologues de l'Eurométropole de Metz ont eu la bonne fortune de faire des découvertes exceptionnelles !

Un plésiosaure dans un puits protohistorique

En amont de la construction d'un lotissement, dans la ville de Manom en Moselle, un diagnostic archéologique a été réalisé en 2016 par l'Inrap (Institut National d'Archéologie Préventive). En fouillant un puits sur ce site, l'équipe d'archéologue est tombée sur un os. Pour être précis un fragment d'os peu impressionnant de 67x48x36 mm, mais lourd pour sa taille (153 g) car fossilisé. Cet os ne date pas de la Protohistoire, mais bien de **l'ère jurassique**, début de "l'âge d'or" des dinosaures et des grands reptiles marins. Après recherche et études, cet os s'avère être un fragment de l'humerus de **plesiosaure**, reptiles vivants aux fond des océans à cet époque. C'est peut-être des découvertes similaires au cours de l'histoire qui fût à l'origine de la légende du Graoully célèbre dragon de Metz !

Du calcaire plus tendre que la pierre de Jaumont

En mai 2020, des fouilles archéologiques ont été menées en plein cœur de la ville de Metz, place de Chambre, avant de procéder à la plantation d'arbres. Les archéologues ont mis au jour trois blocs décorés datant de l'époque romaine pesant plusieurs centaines de kilos. Les blocs d'architecture antique en calcaire sont issues de la carrière de Norroy-lès-Pont-à-Mousson. L'exploitation de ce gisement était gérée par le pouvoir impérial comme en attestent les nombreuses dédicaces découvertes à proximité des fronts de taille. Les blocs étaient exportés sur la longue distance, jusqu'à la frontière rhénane pour leur grain et leur qualités.



Soutenir la Maison de l'Archéologie et du Patrimoine

La Maison de l'Archéologie et du Patrimoine a un rôle central dans la valorisation de la mémoire historique et collective. Les spécialistes (numismate, carpologue, cérémologue) révèlent et préservent les objets du passé, porteurs de sens et de connaissances. **Le soutien de votre entreprise est essentiel pour développer la création de passerelles entre ce pôle scientifique et le grand public et ainsi mettre en lumière des trésors exceptionnels.**

Choisissez le projet de mécénat qui vous ressemble :

- Aider à la préservation et à la restauration des objets
- Soutenir la réalisation d'expositions auprès des publics
- Soutenir les actions de valorisation auprès des publics : publications scientifiques, conférences, animations scolaires, journées européennes du patrimoine, journée nationale de l'archéologie
- Participer au développement d'outils pédagogiques : papier, numérique



Le mobilier en verre



Céramique. Metz, 2 rue du Haut Poirier

Vos avantages en tant que mécène

Concevons ensemble un mécénat sur-mesure et accédez au meilleur de la Maison de l'Archéologie et du Patrimoine dans des conditions privilégiées.

→ **Des formules mécénat sur-mesure à partir de 1 000€ de don**

→ **Choisissez des projets qui vous ressemblent et bénéficiez de contreparties à votre image**

Communication

- Mention et/ou logo de votre entreprise sur les supports de communication de la Maison de l'Archéologie et du Patrimoine et du service Mécénat de l'Eurométropole de Metz :
 - Ouvrage, catalogue, album de la Maison de l'Archéologie et du Patrimoine
 - Site internet de l'Eurométropole de Metz
 - Plaque dédicatoire/Panneau des mécènes
- Mention et/ou logo de votre entreprise sur les supports de communication d'un projet/d'un événement :
 - Affiche
 - Brochure
 - Dossier de presse

Des moments privilégiés

- Quota d'invitations lors des événements de la Maison de l'Archéologie et du Patrimoine
- Visite guidée des réserves de la Maison de l'Archéologie et du Patrimoine
- Visite guidée de la collection archéologique du Musée de La Cour d'Or
- Visite d'un chantier de fouilles
- Organisation d'un atelier, d'une animation sur-mesure
- Mise à disposition d'un espace pour votre événement
- Invitations aux événements dédiés aux mécènes de la Maison de l'Archéologie et du Patrimoine
- Invitations aux événements dédiés aux mécènes de l'Eurométropole de Metz



Musée de La Cour d'Or

Situé à proximité de la cathédrale Saint-Étienne en plein cœur de Metz, le Musée fait partie d'un ensemble constitué des thermes antiques, de l'ancienne abbaye des Petits Carmes et du grenier de Chèvremont datant de 1475. Le nom du Musée de La Cour d'Or fait référence à une légende selon laquelle les bâtiments l'abritant seraient implantés en lieu et place de l'ancien palais de la cour d'or des rois mérovingiens d'Austrasie.

Accessible depuis 1840, il est le témoin de l'Histoire mouvementée de notre territoire depuis l'Antiquité. **Le musée offre un écrin à des pépites patrimoniales et culturelles au travers de ses trois collections : Gallo-romaines, Médiévales et Beaux-Arts.**

Aujourd'hui, le Musée a pour ambition de **préserver et de faire rayonner les trésors de notre patrimoine local** au plus grand nombre. Il propose ainsi aux acteurs économiques locaux de co-construire des projets qui participent à la dynamique du territoire.



Atelier scolaire



Grenier de chèvremont

Les missions et les valeurs du Musée de La Cour d'Or

PHILIPPE BRUNELLA,

DIRECTEUR DU MUSÉE ET DE L'ARCHÉOLOGIE,
CONSERVATEUR EN CHEF DU PATRIMOINE

6 000 M² DE SURFACE D'EXPOSITION

2 000 ANS D'HISTOIRE DANS 42 ESPACES À DÉCOUVRIR

50 000 VISITEURS DONT 15 000 SCOLAIRES PAR AN

**Le Musée de La Cour d'Or mène
deux missions :**

- Une mission scientifique qui consiste à conserver, restaurer, enrichir, étudier et publier
- Une mission de médiation auprès des publics par la création des parcours d'exposition des œuvres, des dispositifs didactiques et des animations

Les valeurs défendues par le Musée sont la préservation, la transmission et le rayonnement des richesses culturelles et patrimoniales de notre territoire.



Salle des Beaux-Arts



Les Thermes

Les trésors incontournables du Musée

Gallo-Romain : Les thermes

Découverts en 1934 lors de l'extension du musée, les thermes de la colline Sainte-Croix sont le témoignage de l'intégration de coutumes romaines à Metz aux premiers siècles de notre ère. Dotés de bains froids, tièdes et chauds, ces thermes permettaient de se détendre et constituaient un lieu incontournable de la vie sociale des habitants de Metz. Ils étaient richement décorés avec des fontaines, du marbre et probablement des mosaïques.

Médiéval : Plafond au bestiaire

L'un des plafonds peints médiévaux le plus richement décoré et le plus ancien d'Europe a été découvert à Metz. Les couleurs sont encore intenses et nous permettent de découvrir tout un monde imaginaire datant du XIII^e siècle qui se compose de figures et d'êtres hybrides issus de la mythologie et de récits de voyage comme par exemple le cerf-poisson.

Beaux-Arts : *L'Empoisonnement de Camma et Synorix au temple de Diane*

(Charles Poerson, Metz, 1609 – Paris, 1667)

Camma, princesse de Galatée, venge le meurtre de son époux en empoisonnant son meurtrier. Cet épisode tiré de Plutarque illustre le thème des « femmes fortes » témoignant de leur fidélité conjugale et de leur force de caractère. Après avoir été au cœur de la création littéraire parisienne, ces héroïnes connurent une large diffusion dans la peinture et la gravure française du XVII^e siècle, avec l'émergence de régentes et de reines énergiques, actrices des guerres de religion et frondeuses.

Et bien plus encore dans les réserves...

Toutes les collections ne sont pas présentées au public, le musée dispose également de collections conservées en réserve. Parmi les 100 000 œuvres dans ses réserves, 6000 sont exposées. Elles comptent entre autres des collections d'histoire naturelle : minéralogie, herbier, entomologie, taxidermie, ethnologie, numismatique et militaria.



Salle de la Colonne de Merten restaurée grâce au mécénat de Vinci Construction



Atelier des frises

Soutenir le Musée de La Cour d'Or

Depuis plus de deux siècles, le Musée de La Cour d'Or est un lieu privilégié de découvertes où le visiteur peut mettre ses pas dans ceux qui ont écrit l'Histoire : Gaulois Médiomatriques, Rois d'Austrasie, Paraiges de la République Messine.

Avec des collections enrichies au fil du temps, le musée permet de mieux comprendre notre histoire. **Le soutien de votre entreprise est essentiel pour préserver les trésors du Musée et continuer à raconter et écrire l'histoire de notre territoire.**

Choisissez le projet de mécénat qui vous ressemble :

- Participer à la refonte des espaces et/ou à la restauration d'œuvres du Musée
- Contribuer à l'enrichissement des collections en soutenant l'acquisition d'œuvres
- Soutenir la production d'expositions temporaires
- Développer les actions culturelles : conférences, colloques, ateliers, publications
- Aider le service des publics à acquérir et améliorer la qualité des outils d'animation



Plafond au bestiaire



Salle XIX^{ème}

Vos avantages en tant que mécène

Concevons ensemble un mécénat sur-mesure et accédez au meilleur du Musée de la Cour d'Or dans des conditions privilégiées.

➔ **Des formules mécénat sur-mesure à partir de 1 000€ de don**

➔ **Choisissez des projets qui vous ressemblent et bénéficiez de contreparties à votre image**

Communication

- Mention et/ou logo de votre entreprise sur les supports de communication du Musée de la Cour d'Or et du service Mécénat de l'Eurométropole de Metz :
 - Publications du Musée de La Cour d'Or
 - Site internet du Musée de La Cour d'Or
 - Site internet de l'Eurométropole de Metz
 - Plaque dédicatoire/Panneau des mécènes
- Mention et/ou logo de votre entreprise sur les supports de communication d'un projet/d'un évènement :
 - Affiche
 - Brochure
 - Dossier de presse

Des moments privilégiés

- Quota d'invitations lors des événements du Musée de la Cour d'Or (vernissages d'exposition, inaugurations et autres manifestations...)
- Visite guidée d'une exposition en avant-première/du musée/des réserves par un médiateur ou un conservateur
- Organisation d'un atelier/d'une animation sur-mesure
- Mise à disposition d'un espace pour votre événement (salle d'exposition, Grenier de Chèvremont, Nouvel espace d'accueil...)
- Invitations aux événements dédiés aux mécènes du Musée de la Cour d'Or
- Invitations aux événements dédiés aux mécènes de l'Eurométropole de Metz

Privatisez les espaces du Musée de La Cour d'Or



En tant que mécène, vous pouvez bénéficier de contreparties en mise à disposition d'espace selon le montant de votre don. La Chapelle des Petits-Carmes, le Grenier de Chèvremont et les salles de peintures vous offrent un cadre exceptionnel et atypique pour l'organisation de vos événements.



Nouvel espace d'accueil - Chapelle des Petits Carmes



Transition écologique

L'Eurométropole de Metz est fortement engagée depuis 2008 dans une évolution de ses pratiques en termes de **préservation et de mise en valeur du patrimoine naturel et paysager**. La sauvegarde de la biodiversité, notamment à travers l'animation du site Natura 2000 "Pelouses du Pays Messin", la restauration des habitats, la renaturation des cours d'eau et la sensibilisation de tous sont autant de valeurs défendues par l'Eurométropole.

Plus globalement, l'épuisement des ressources de la planète et les préoccupations climatiques incitent à rechercher **des modes de production d'énergie alternatifs et à imaginer des solutions nouvelles**. Engagée dans la lutte contre le changement climatique, l'Eurométropole a modifié ses pratiques afin de prendre en compte dans ses actions : la maîtrise de l'énergie, l'adaptation au changement climatique, la planification énergétique et l'économie circulaire.



Gestion des milieux remarquables par pâturage ovin sur le plateau de Jussy et le Mont Saint Quentin



Fort de Plappeville, Mont Saint Quentin

Zoom sur le patrimoine naturel et paysager du Mont Saint-Quentin

LE SITE CLASSÉ DU MONT SAINT-QUENTIN
S'ÉTEND SUR ENVIRON 780 HA
211 HA D'EMPRISES MILITAIRES
DONT 123 HA DE SECTEURS FORTIFIÉS
450 HA D'ESPACES BOISÉS DONT 156 HA DE FORÊT
DÉFENSE SELON PLAN DE GESTION

C'est un site à forte valeur écologique, géré aux titres du programme Natura 2000 et du plan de gestion du site classé, qui accueille une flore et une faune remarquables (orchidées, chauves-souris...). Véritable belvédère sur Metz et la Moselle, le site présente une qualité paysagère forte et tient une place importante dans l'identité messine. Le site accueille un patrimoine militaire remarquable, avec des ouvrages d'envergure qui ont forgé l'histoire de l'Eurométropole de Metz.

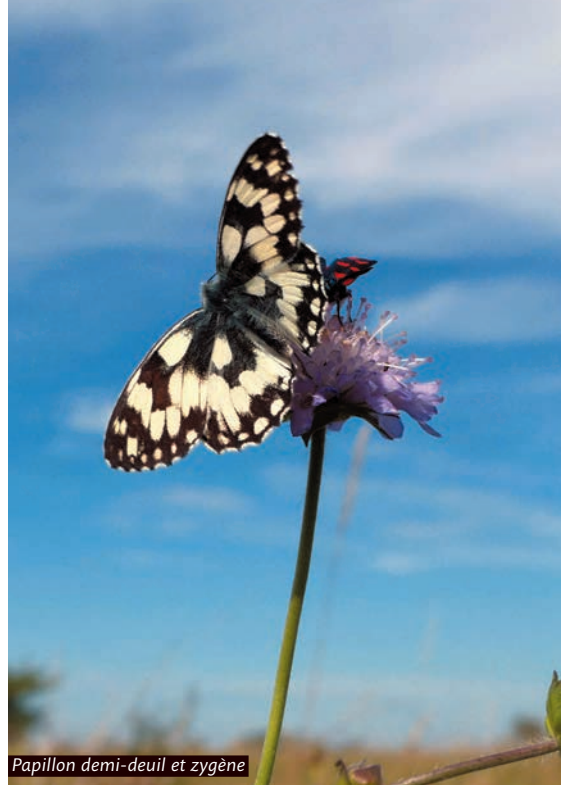
C'est aussi un site vivant, accueillant des usages économiques (agriculture, viticulture) et de loisirs (sports de pleine

nature). Un programme d'actions met en œuvre des interventions prioritaires en termes de **protection, de sécurisation et de mise en valeur du site**, développées autour de quatre grands axes prioritaires :

- **Gérer les espaces** agricoles, naturels et forestiers
- **Organiser la découverte** du site
- **Sécuriser et valoriser** les ouvrages militaires
- **Animer le projet** en lien avec les associations et les habitants



Restauration des pelouses calcaires de Lorry-lès-Metz



Papillon demi-deuil et zygène



La viticulture sur le Mont Saint Quentin

Soutenir le projet de mécénat qui vous ressemble

L'engagement de votre entreprise est essentiel dans la mise en oeuvre d'un territoire durable et exemplaire. C'est dans cette logique de responsabilité sociale et environnementale partagée que l'Eurométropole de Metz a pour ambition de mettre en place des actions concrètes au profit du territoire et de ses usagers.

- **Soutenir la restauration et/ou l'entretien** de bâtiments ou d'espaces naturels
- **Aider à l'acquisition de matériel adapté sur les chantiers** pour entretenir un milieu remarquable (débroussaillouse, clôtures, cuve à eau, auge), et aussi améliorer la performance énergétique des bâtiments et logements (appareils de mesure du CO₂, caméra thermique...)
- **Développer des installations de préservation et de développement de l'écosystème et de la biodiversité** (pâturage, gîtes à chauve-souris, enclos)
- **Soutenir et créer des actions de sensibilisation** auprès du public pour la préservation des ressources et la transition écologique (visites, ateliers, parcours ludiques, balades thermographiques, Escape Game...)
- **Soutenir l'organisation d'évènements grand public** (support de communication, outils de médiation, prêt de salle...)
- **Soutien aux Eco-défis** auprès des artisans et artisans commerçants

Vos avantages en tant que mécène

Concevons ensemble un mécénat sur-mesure et accédez au meilleur du Mont Saint-Quentin dans des conditions privilégiées.

→ **Des formules mécénat sur-mesure à partir de 1 000€ de don**

→ **Choisissez des projets qui vous ressemblent et bénéficiez de contreparties à votre image**

Communication

- Mention et/ou logo de votre entreprise sur les supports de communication de l'Eurométropole de Metz et du service :
 - Site internet de l'Eurométropole de Metz
 - Plaque dédicatoire/Panneau des mécènes
- Mention et/ou logo de votre entreprise sur les supports de communication d'un projet/d'un évènement :
 - Affiche
 - Brochure
 - Dossier de presse

Des moments privilégiés

- Quota d'invitation aux évènements liés au projet soutenu
- Visite guidée
- Organisation d'un atelier/d'une animation sur-mesure
- Mise à disposition d'un espace pour votre évènement
- Invitations aux évènements dédiés aux mécènes du Mont Saint-Quentin
- Invitations aux évènements dédiés aux mécènes de l'Eurométropole de Metz



Vue sur le Mont Saint Quentin depuis les bords de Moselle

Choisissez votre formule de mécénat...

Nom de l'entreprise

Adresse

Code Postal Ville

N°SIRET

Code APE

Nom, prénom du contact

Fonction

Téléphone

E-mail

Je souhaite que mon entreprise soutienne :

☐ Opéra-Théâtre

☐ Musée de La Cour d'Or

☐ Conservatoire Gabriel Pierné

☐ Transition écologique

☐ Maison de l'Archéologie et du Patrimoine

Autre :

Je souhaite que mon entreprise fasse un don à hauteur de :

☐ 1 000€

☐ 2 000€

☐ 5 000€

☐ 10 000€

☐ 15 000 €

☐ 30 000€

Autre :

Mon entreprise fait un don sous forme de :

☐ Mécénat (*Déduction fiscale de 60 % du montant du don*)

☐ Parrainage (*Dépense déductible au titre des charges d'exploitation*)

Protection des données personnelles : Metz Métropole est responsable du traitement. Les informations recueillies par le Service Mécénat font l'objet d'un traitement informatique dont la finalité est de piloter les conventions de mécénat. Vos données sont exclusivement utilisées par Metz Métropole et elles seront conservées tant que l'entreprise existe. Conformément aux articles 15 à 23 du Règlement 2016/679 du Parlement Européen et du Conseil du 27 avril 2016, toute personne peut obtenir communication et, le cas échéant, rectification, effacement, limitation du traitement, opposition et limitation des informations la concernant, pour motif légitime. Vous pouvez exercer ces droits, sous réserve de la fourniture d'une pièce justificative d'identité, auprès de Metz Métropole à l'adresse suivante : METZ METROPOLE - Maison de la Métropole. À l'attention du Délégué à la Protection des Données 1 place du Parlement de Metz - CS 30353 - 57011 Metz Cedex 1. Téléphone : 03 87 20 10 00 - dpo@eurometropolemetz.eu. Si vous estimez, après nous avoir contactés, que vos droits « Informatiques et Libertés » ne sont pas respectés, vous pouvez adresser une réclamation à la CNIL.

...et contactez-nous !

Mélissa LORGE | Collaboratrice Mécénat
mecenat@eurometropolemetz.eu
T. 03 57 88 32 31

EUROMÉTROPOLE DE METZ
MISSION MÉCÉNAT ET INNOVATION

Maison de la Métropole
1 place de Parlement de Metz
CS 30353 | 57011 Metz Cedex 1
eurometropolemetz.eu

EUROMÉTROPOLE DE METZ MISSION MÉCÉNAT ET INNOVATION

Maison de la Métropole
1 place du Parlement de Metz
CS 30353 | 57011 Metz Cedex 1
eurometropolemetz.eu

CONTACT

Mélissa LORGE | Collaboratrice Mécénat
mecenat@eurometropolemetz.eu
T. 03 57 88 32 31

