



5^{èmes} Rencontres du Mécénat

METZ MÉTROPOLE
SERVICE CONTRACTUALISATION MÉCÉNAT
ET PARTENARIATS FINANCIERS

HARMONY PARK | 11 bd Solidarité
BP 55025 | 57071 METZ CEDEX 3
metzmetropole.fr

CONTACT
MARINA DERRIEN | Responsable mécénat
mderrien@metzmetropole.fr
T. 03 87 20 10 05 | P. 06 45 76 92 41



CONCEPTION GRAPHIQUE : CHRISTOPHE FERRY - DIRECTION DE LA COMMUNICATION - METZ MÉTROPOLE - OCTOBRE 2019. © PHOTOS : BERTRAND JAMOT (P.3), LAURIANNE KIEFFER (P.8),
FABRIEN DARLEY / ARNAUD HUSSENOT (P.10, 12), FLYPIXEL (P.14), ANNE DIFER (P.16), JEAN MUMIN / LAURIANNE KIEFFER (P.23)

—
QUELLES ÉVOLUTIONS
DU MÉCÉNAT D'ENTREPRISE
SUR NOTRE TERRITOIRE ?



L'enquête 2019 sur le mécénat d'entreprise à Metz Métropole

Pourquoi cette enquête ?

- Pour mesurer l'évolution du mécénat sur le territoire de la Métropole de Metz depuis 2015.
- Pour mettre en perspective les chiffres locaux avec les résultats du Baromètre sur le mécénat d'entreprise en France réalisé en octobre 2018 par l'ADMICAL, l'Association Nationale pour le Développement du Mécénat Industriel et Commercial.
- Pour mieux connaître les pratiques et les attentes des entreprises de notre territoire.

Qui a participé à cette enquête ?

Les étudiants de la Junior Entreprise de l'ICN Business School ont travaillé en collaboration avec le service mécénat de Metz Métropole pour mener à bien cette enquête. Au total, un échantillon de 384 entreprises a été interrogé par téléphone sur leur connaissance et leur pratique du mécénat, entre février et mai 2019 sur le périmètre du bassin de vie Messin.



édito

Plusieurs années maintenant que nous avons à cœur de développer le mécénat sur notre territoire et la diversification des ressources au service de projets d'intérêt général.

Avec conviction, notre équipe professionnelle et dédiée à cette activité n'a de cesse de faire preuve de pédagogie (toujours) et de convaincre (parfois !) que cette forme de synergie entre sphère publique et sphère privée crée de la valeur économique et sociale pour chacune des parties prenantes : le fameux gagnant-gagnant !

Progresser, se réinterroger sans cesse sur ce qui fonctionne ou sur ce qu'il reste à améliorer, être à votre écoute sont autant de principes qui guident notre action et qui participent d'un souci constant d'innovation et de performance.

C'est pourquoi, nous avons souhaité mettre à jour l'enquête que nous avons menée au lancement de notre démarche de mécénat en questionnant notre paysage économique local sur le sujet.

Menée avec le soutien de la junior entreprise de l'ICN Business School, nous vous en livrons aujourd'hui les résultats. Ils sont encourageants, nous montrent le chemin parcouru et nous guident pour faire en sorte que notre territoire soit parmi les plus philanthropiques de France, riche de ses entrepreneurs engagés pour la culture, la solidarité, le développement durable et le patrimoine.

Je ne peux que vous inciter à relever cette ambition et remercier sincèrement ceux qui y participent déjà !

Devenez mécène et bien plus encore... !

Daniel BAUDOÛIN

Conseiller délégué au mécénat de Metz Métropole
Maire de Sainte-Ruffine

Merci aux mécènes et partenaires de Metz Métropole

Opéra-Théâtre

NOS MÉCÈNES

ANZILE CARRELAGE
BANQUE KOLB
BENEDIC IMMOBILIER
BIANCHI
CAISSE DES DÉPÔTS ET CONSIGNATIONS
CATHELIN FLEURS
CENTRE COMMERCIAL SAINT-JACQUES
COTTEL RÉSEAUX
CRÉDIT MUTUEL
DEMATHIEU BARD
DIGIT'OFFSET
45-8 ENERGY
ESSI
GIS-MIC
SAS GOCEL
HB CONSULTING
INEXTYLE
ITS4U FRANCE
KINÉPOLIS
KPMG
LES CONSTRUCTEURS RÉUNIS
SAEML METZ TECHNO'PÔLES
ONEPOINT.
PEINTURE EGPL
RICHARD & MERTZ

SANEF
SPEEDI RYCHI NYLON
UEM
VISU EST
WHY.VISION

NOS PARTENAIRES

BK DESIGN
CLUB METZ TECHNOPÔLE
CLUB ENTREPRISES RIVES DE MOSELLE
DCF METZ
DOMAINE DE LA GRANGE AUX ORMES
DS STORE METZ
EL THÉATRIS
EST'ELLES EXECUTIVE
FOXEO
HISLER LIBRAIRIE
HÔTEL IBIS METZ CENTRE CATHÉDRALE
LA SEMAINE
LE MET'
MAISON CASSANO
PIERRE CORDIER
PRINTEMPS METZ
THÉATRIS BAR
VIÀ MIRABELLE

Maison de l'Archéologie et du Patrimoine

NOS MÉCÈNES

CAISSE DES DÉPÔTS ET CONSIGNATIONS
TIRAGE A PART

Conservatoire Gabriel Pierné

NOS MÉCÈNES

CAISSE DES DÉPÔTS ET CONSIGNATIONS
FONDS DE DOTATION ÉCUREUIL ET
SOLIDARITÉ
PEINTURE EGPL

ROTARY METZ CHARLEMAGNE
WHY.VISION

NOS PARTENAIRES

PRINTEMPS METZ

Musée de La Cour d'Or

NOS MÉCÈNES

CAISSE DES DÉPÔTS ET CONSIGNATIONS
C COM CIE
CRÉA-DIFFUSION
CRÉDIT AGRICOLE DE LORRAINE
DLSI
FIDAL
FONDATION PAYS DE FRANCE
FONDATION TOTAL
HISLER LIBRAIRIE
HUBERT PARTICIPATIONS
KINÉPOLIS SAINT-JULIEN-LES-METZ
LA MAXE
LORGEÇ
MARCOTULLIO

MC DONALD'S
MEUBLES MAYER FRÈRES
METZGER
METZ EXPO ÉVÈNEMENTS
MOSELLANE DES EAUX
PEINTURE EGPL
SANEF
SATHY
SPEEDI RYCHI NYLON
VIÀ MIRABELLE
WHY.VISION

NOS PARTENAIRES

FONDATION DU PATRIMOINE

Développement durable

NOS MÉCÈNES

DEMATHIEU BARD
CLAAS USINES S.A.S
WHY.VISION

Le mécénat d'entreprise à Metz Métropole

Découvrez les résultats de l'enquête 2019



Évolution du mécénat

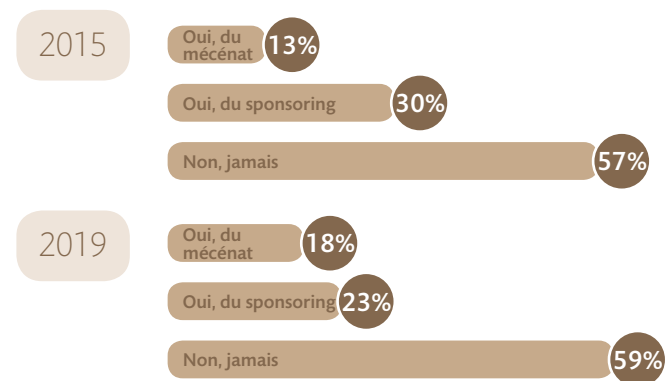
Les entreprises connaissent-elles réellement la différence entre mécénat et sponsoring ?

Nette augmentation entre 2015 et 2019, du nombre d'entreprises ayant donné la définition juste du mécénat.

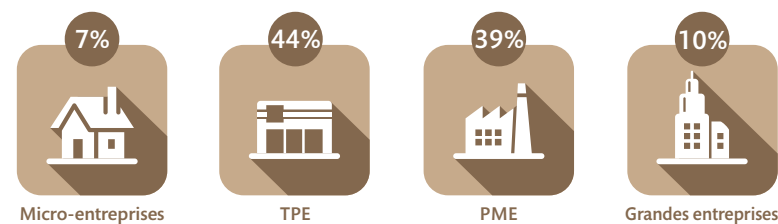


Les entreprises ont-elles fait des dons ces trois dernières années ?

Les entreprises sont de plus en plus nombreuses à choisir le mécénat (18% en 2019). Tandis que l'engagement en sponsoring baisse (23% en 2019).



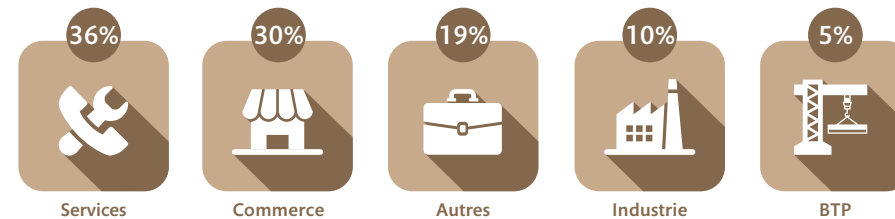
De quelle taille sont les entreprises mécènes ?



Musée de La Cour d'Or

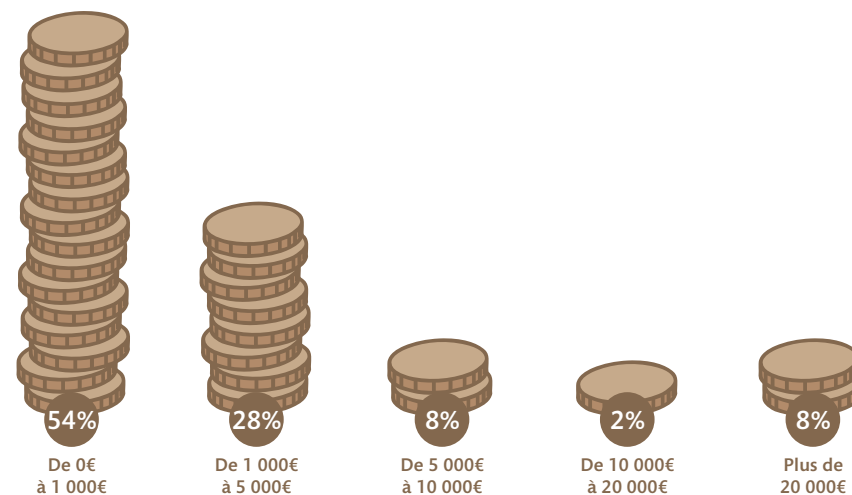
Évolution du mécénat

Quels sont les secteurs d'activités des mécènes ?



Quel est l'ordre de grandeur des dons des entreprises mécènes ?

Au niveau local, 82% des dons se situent entre 0 et 5000 euros, tandis que le don moyen au niveau national est de 23 074 € selon le baromètre national du mécénat réalisé en 2018 par l'ADMICAL.



Opéra-Théâtre

Évolution des pratiques

Quels sont les domaines prioritaires soutenus par les entreprises ?



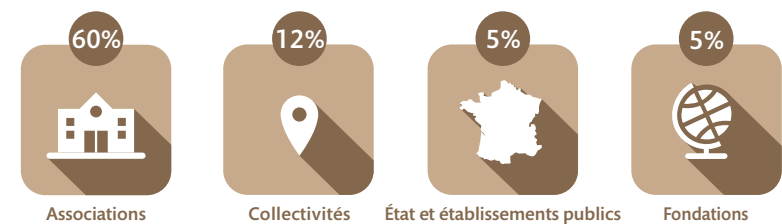
Quelles sont les différentes formes de dons privilégiées par les mécènes ?

On constate que les entreprises s'engagent toujours plus sous forme de mécénat financier.



À qui s'adressent ces dons ?

Les entreprises sont de plus en plus nombreuses à s'investir dans les projets des collectivités suivant ainsi la tendance nationale. En 2019, les collectivités occupent la 2^{ème} place des structures les plus soutenues, tandis qu'elles n'étaient qu'à la 4^{ème} place en 2015.

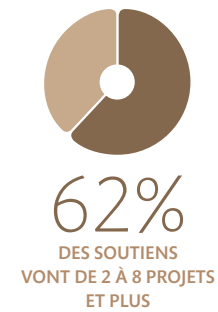


Conservatoire Gabriel Pierné

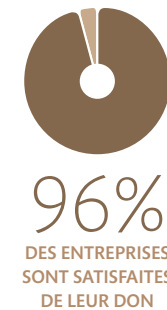


Évolution des pratiques

Combien de structures/projets soutiennent les mécènes et les sponsors ?
On constate que plus de la moitié des entreprises mécènes ou sponsors, soutiennent plusieurs structures/projets.



Les entreprises sont-elles satisfaites de leur don ?
Les entreprises manifestent un fort taux de satisfaction quant à leur expérience de mécène.

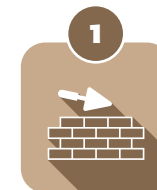


Maison de l'Archéologie et du Patrimoine

Les leviers du mécénat

Quelles sont les raisons pour lesquelles les entreprises décident de soutenir un projet ?

Les mécènes s'engagent d'abord pour contribuer à l'intérêt général, suivant ainsi la tendance nationale. Pour les entreprises interrogées en 2019, la valorisation de l'image n'est plus le premier levier déterminant, à l'inverse des résultats de 2015.



1
Contribuer à l'intérêt général



2
Valoriser l'image et la réputation de l'entreprise



3
Exprimer, incarner les valeurs de l'entreprise



4
Construire des relations avec les acteurs du territoire

Quelles sont les raisons pour lesquelles les entreprises n'ont pas donné ?

• Sentiment que cette pratique n'est pas à la portée de mon entreprise

En 2015 le frein principal pour s'engager, résidait principalement dans le sentiment que la pratique du mécénat n'était pas à la portée de l'entreprise.

2015

29%

2019

19%

• Pas été contacté ou approché

En 2019, de plus en plus d'entreprises, parmi celles n'ayant jamais donné, estiment désormais que le frein principal à leur engagement est de ne pas avoir été contacté.

2015

18%

2019

31%

C'est un constat positif, car le frein principal ne relève plus d'un *a priori* en interne, mais d'un manque concret de sollicitation en externe.

Développement durable



Les leviers du mécénat

Quels sont les facteurs qui pourraient être déterminants pour donner envie aux entreprises de soutenir un projet ?

Le soutien à un projet relève désormais d'un don désintéressé plutôt que de la recherche d'une quelconque contrepartie.

1

Coup de cœur,
philanthropie

2

Cohérence
avec les valeurs
de l'entreprise

3

Être convaincu
de la qualité
intrinsèque
du projet

4

Cohérence
avec l'activité
de l'entreprise

5

Etre sensibilisé
au projet par
une entreprise,
par ses pairs

6

Soutenir
un projet
de territoire

7

Des contreparties
à mon don

8

Tirer profit
des retombées
médiatiques
du projet

Conclusion et perspectives

Quelles évolutions du mécénat d'entreprise sur notre territoire ? Pour y répondre, nous avons pu mettre en perspective les résultats de l'enquête de 2015 et celle de 2019, révélant ainsi des résultats positifs tant par l'augmentation de la pratique du mécénat des entreprises du territoire, que de la compréhension qu'elles ont de ce dispositif.

Confirmant la tendance nationale, le mécénat n'est pas réservé qu'aux grandes entreprises puisque la majorité des mécènes sont des TPE, PME qui s'investissent dans des projets locaux et régionaux. On constate par ailleurs que pour les entreprises interrogées, 80% des dons ne dépassent pas 5000€.

Les contreparties sont devenues moins déterminantes dans l'envie de soutenir un projet, puisque les entreprises privilégient d'abord le coup de cœur et la philanthropie. La définition du mécénat est nettement mieux appréhendée, même s'il reste une marge de progression importante sur l'accès à la connaissance de cette pratique.

Désormais, le premier facteur incitatif pour les entreprises est la nécessité d'être contactées par un porteur de projet. Les entreprises sont de moins en moins nombreuses à avoir le sentiment que la pratique du mécénat n'est pas à la portée de leur entreprise.

On constate que les mécènes ont une confiance grandissante dans les projets d'intérêt général menés par les collectivités et affichent un fort taux de satisfaction dans leur expérience de mécène. À ce jour, plus de 80 mécènes soutiennent les projets de Metz Métropole en matière de patrimoine, de culture et de développement durable. Le développement des démarches professionnalisées sur le territoire en matière de mécénat et la diversité des projets proposés aux entreprises, sont des facteurs collectifs de réussite de l'engagement des entreprises.

Même si le mécénat financier est plébiscité par les mécènes, plusieurs formes de mécénat peuvent être utilisées. Le mécénat de nature et de compétences peuvent aussi être des moyens pour les entreprises de mettre en valeur leur savoir-faire au travers de projets originaux.

Malgré l'essor de l'engagement des entreprises en matière de mécénat sur les territoires, des menaces de réformes du dispositif fiscal tendent toujours un peu plus à réduire le mécénat à une niche fiscale. Pourtant, au regard de nos enquêtes et de celles de l'ADMICAL, le mécénat est bien plus que cela. Créateur de synergies, le mécénat fait naître des passerelles entre le monde économique et les collectivités, il participe activement au développement de l'attractivité d'un territoire, il favorise l'engagement sociétal et la solidarité.

Nous remercions la Junior Entreprise de l'ICN pour la réalisation de cette enquête ainsi que l'ensemble des 384 entreprises interrogées et nos 80 mécènes pour leur investissement en faveur des projets culturels, patrimoniaux et de développement durable de Metz Métropole depuis 2014 à aujourd'hui.

Construisons ensemble un territoire philanthropique !

L'aventure mécénat, ils racontent !

KINEPOLIS SAINT-JULIEN-LES-METZ

Mécène du Musée de La Cour d'Or et de l'Opéra-Théâtre

Sandrine GREMILLET, Directrice

"Il est important pour Kinopolis de soutenir localement la culture, dans toute sa diversité et de créer des passerelles afin d'ouvrir nos spectateurs vers d'autres formes de richesses artistiques"

BANQUE KOLB

Anne CZERWIK, Directrice du marketing et de la communication

"Notre soutien à l'Opéra-Théâtre de Metz exprime notre ancrage régional et marque tout notre intérêt pour la vie culturelle de notre territoire."

KPMG

Olivier BALESTRACI, Directeur Région Est

"Nous avons été séduits par l'Opéra-Théâtre car nous sommes convaincus que disposer d'un outil culturel de cette dimension est un facteur d'attractivité pour le territoire"

45-8 ENERGY

Nicolas PELISSIER, Président

"Le mécénat est une opportunité unique de renvoyer notre modeste ascenseur à un territoire qui nous accompagne au quotidien. Et quelle belle opportunité que de pouvoir le faire à travers l'Opéra-Théâtre, haut-lieu d'histoire et promesse d'évasions futures !"

ANZILE CARRELAGE

Jacques HOEFLER, Président

"Nous cherchions depuis longtemps à promouvoir par le mécénat les grands arts sur notre territoire, l'Opéra-Théâtre de Metz Métropole nous a conquis par ses programmes et ses soirées exceptionnelles."

CATHELIN FLEURS

Pascal CATHELIN, Gérant

"Être mécène en nature de l'Opéra-Théâtre c'est mettre un savoir-faire au service d'un lieu chargé d'histoire"

HB CONSULTING

Hubert BARTH, Gérant

"C'est ma façon de témoigner et de marquer mon attachement à une institution culturelle remarquable et magnifiquement bien dirigée qui fait honneur à la ville de Metz, à la Métropole et au territoire, et un vrai bonheur de fréquenter et soutenir ce magnifique Opéra-Théâtre."

CENTRE SAINT-JACQUES

Roselyne SKARA, Directrice

"L'Opéra-Théâtre et le Centre Saint-Jacques partagent pour scène de vie quotidienne, le centre-ville de Metz. Nous sommes ravis d'apporter notre soutien à ce lieu chargé d'histoire et à sa programmation de qualité. Ce mécénat s'inscrit dans notre rôle d'acteur de la ville, contributeur de son attractivité à travers toutes ses dimensions, économiques, sociales, culturelles"

SAEML METZ TECHNO'PÔLES

Marie DI FRANCO, Directrice

"(...) Ma vision du mécénat : porter le message que chacun peut à son niveau contribuer et participer à la préservation et au développement des équipements publics de son choix et de son territoire. Et pourquoi l'Opéra-Théâtre? Car c'est l'autre passion qui m'anime, celle de faire découvrir aux entreprises cet écrin, magnifique joyau de la Métropole et porter le message que la culture, et notamment l'Opéra n'est pas réservé à une catégorie sociale. Proposer aux entreprises de diversifier leur soutien et de casser les stéréotypes où l'entreprise donne au sport."

DEMATHIEU BARD INITIATIVES

Jacques PERRIN, Directeur Délégué RH

"Au travers du projet de mallettes pédagogiques initié par Metz Métropole, le mécénat de notre fonds de dotation a permis l'accompagnement des plus jeunes dans leur sensibilisation à la biodiversité et d'avoir une action concrète pour la préservation de la nature qui est notre bien commun."

CAISSE DE DEPÔTS ET CONSIGNATIONS

Cyril Mangin, Directeur Territorial Moselle

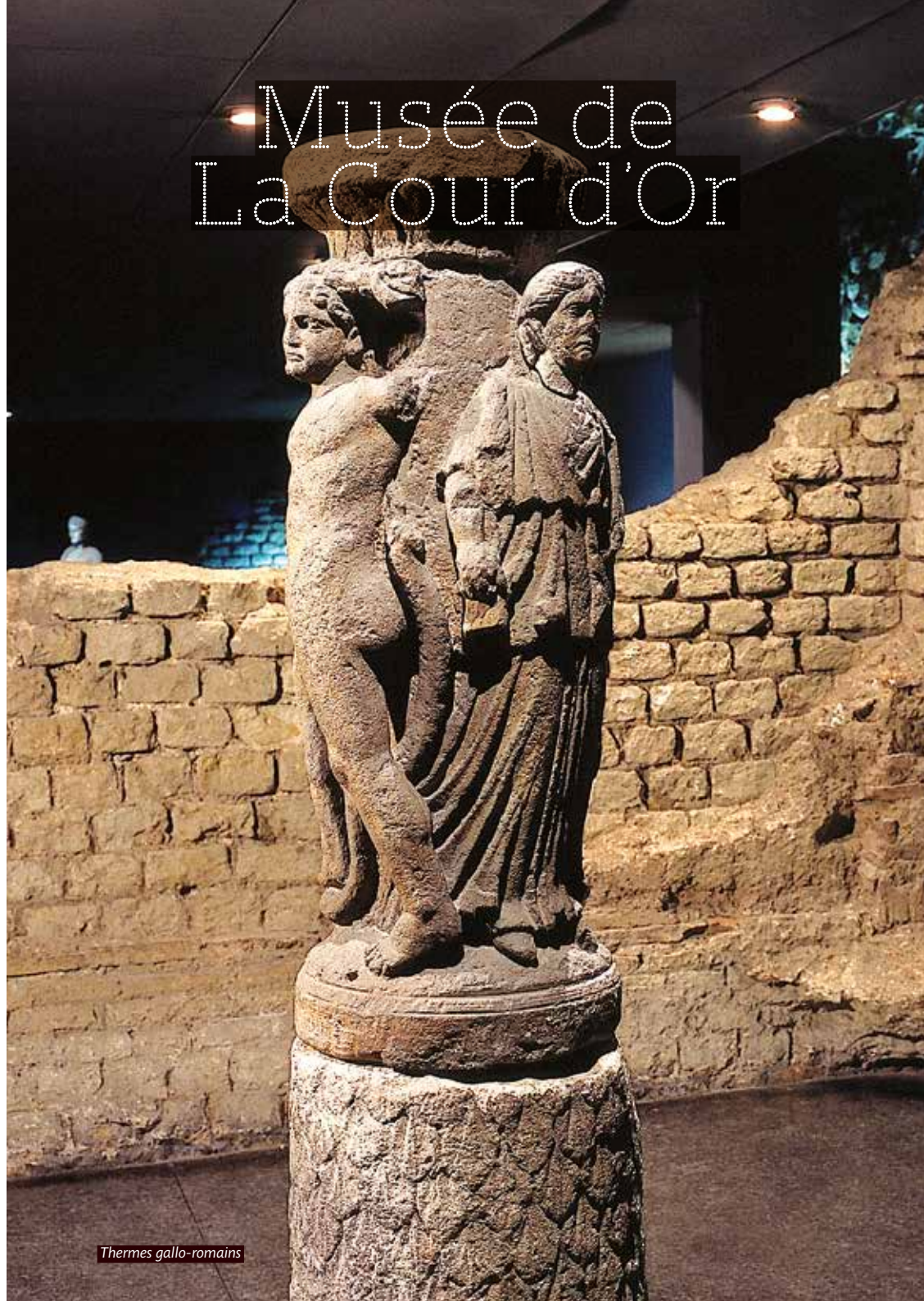
"Il est important pour la Caisse des Dépôts de poursuivre son engagement initié il y a déjà plusieurs années aux côtés de Metz Métropole. Cela nous a permis d'apporter notre soutien à plusieurs projets pédagogiques qui font sens sur notre territoire, pour la Maison de l'Archéologie et du Patrimoine, et cette année pour l'Opéra-Théâtre dans le cadre des Class'Opéra, pour favoriser l'accès à la culture aux plus jeunes. Notre mécénat au Musée de La Cour d'Or, pour la restauration de la nouvelle entrée, est aussi un témoignage de notre attachement à la valorisation du patrimoine local. "

Merci aux partenaires des 5^{èmes} Rencontres
du mécénat de Metz Métropole



GUY KECKHUT
ANIMATEUR

Musée de
La Cour d'Or



Thermes gallo-romains